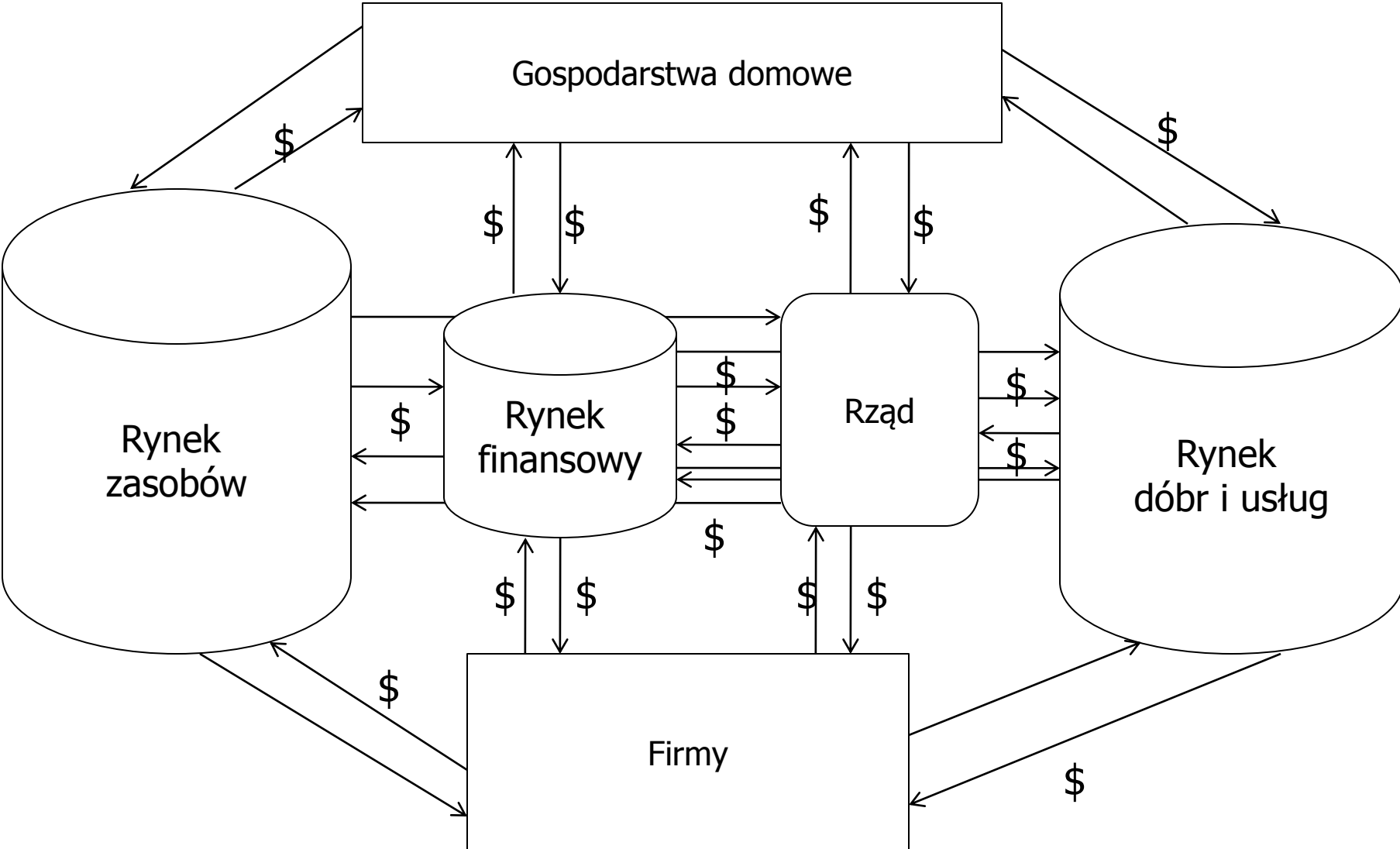


Makroekonomia 1

Modele graficzne

Obieg okrężny



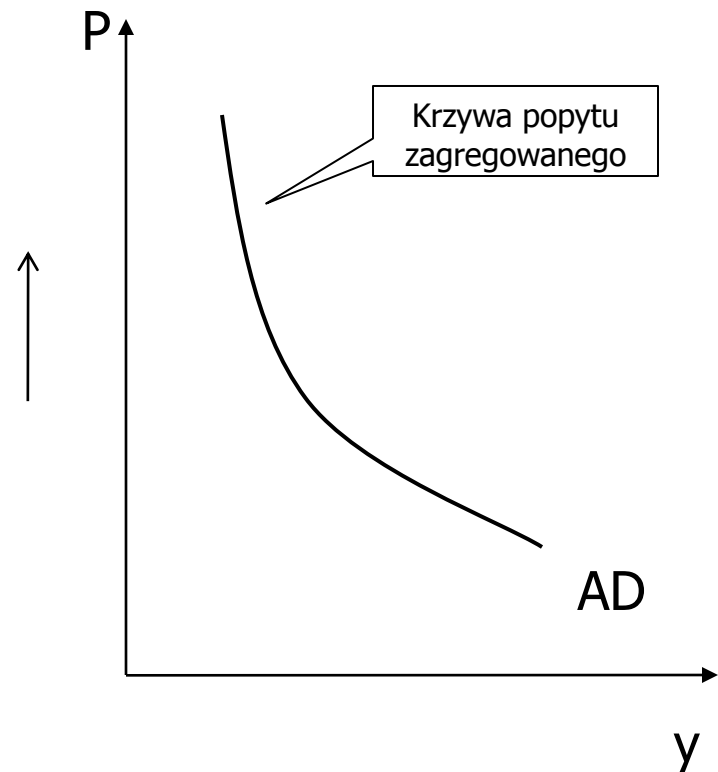
Model AD - AS

Popyt zagregowany (AD)

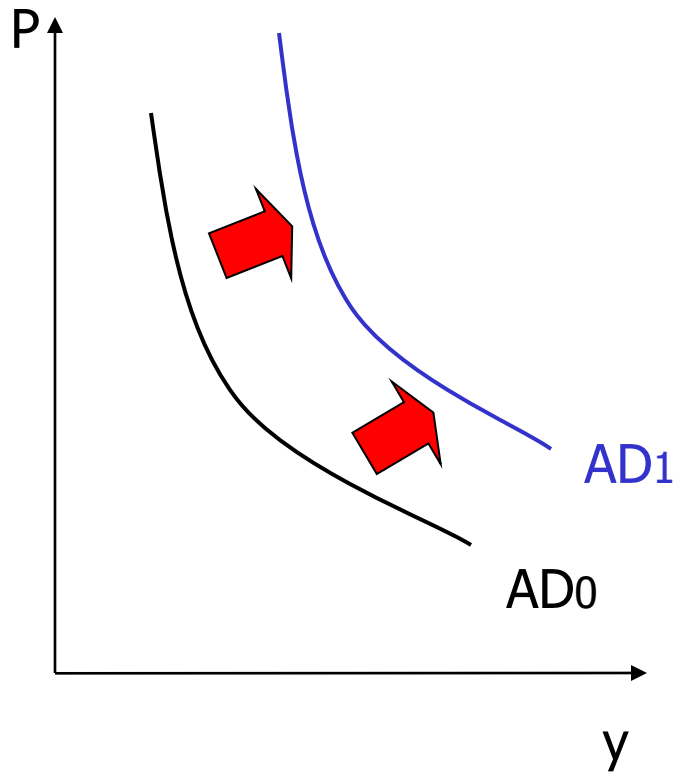
Popyt zagregowany – suma wydatków konsumpcyjnych, inwestycyjnych, rządowych oraz eksportu netto.

Popyt zagregowany (AD) maleje, gdy rośnie ogólny poziom cen, bo:

1. zmniejszają się dochody realne ludności;
2. zmniejsza się realna wartość wielu aktywów;
3. rośnie stopa procentowa;
4. zmniejsza się eksport netto.



Przyczyny przesunięcia krzywej AD



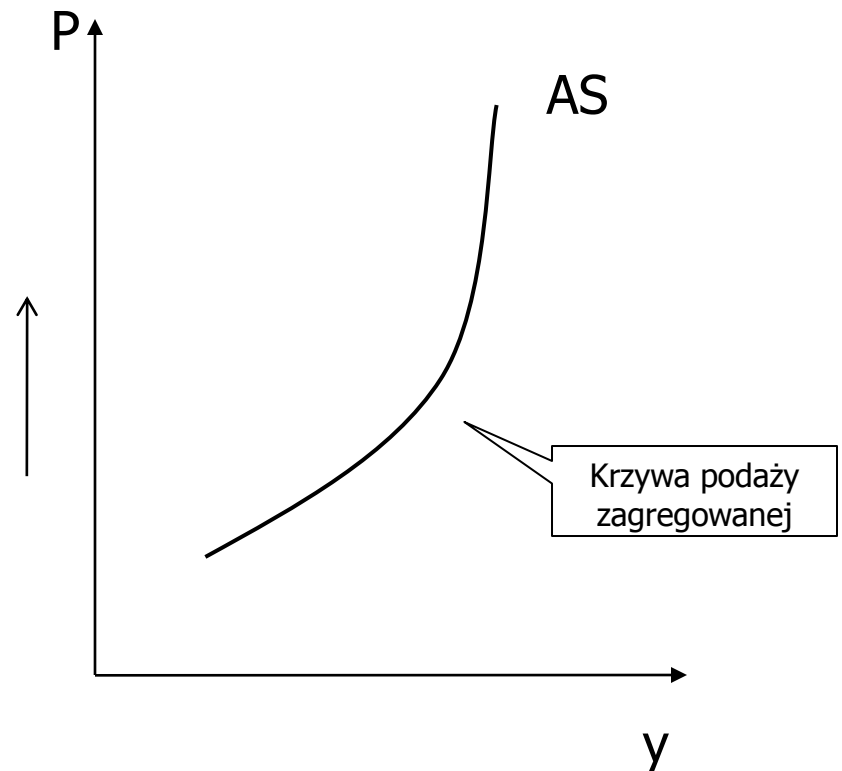
1. zmiany dochodów realnych
2. zmiany stóp %
3. zmiany oczekiwań
4. zmiany w polityce budżetowej
5. zmiany w polityce monetarnej

Podaż zagregowana (AS)

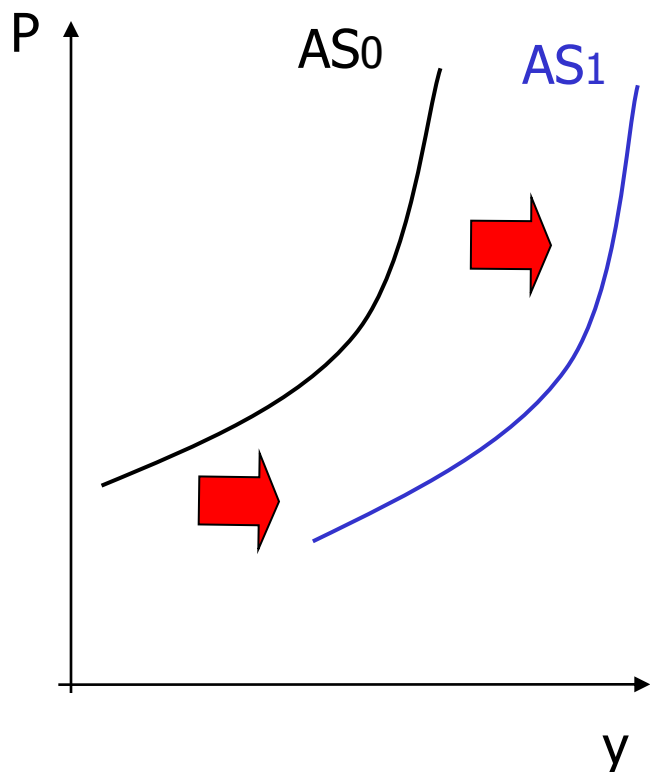
Podaż zagregowana – suma podaży (produkcji) dóbr i usług w gospodarce.

Podaż zagregowana (AS) zwiększa się, gdy rośnie ogólny poziom cen (P), bo:

- 1.rosną zyski producentów (w krótkim okresie);
- 2.występuje iluzja pieniężna.

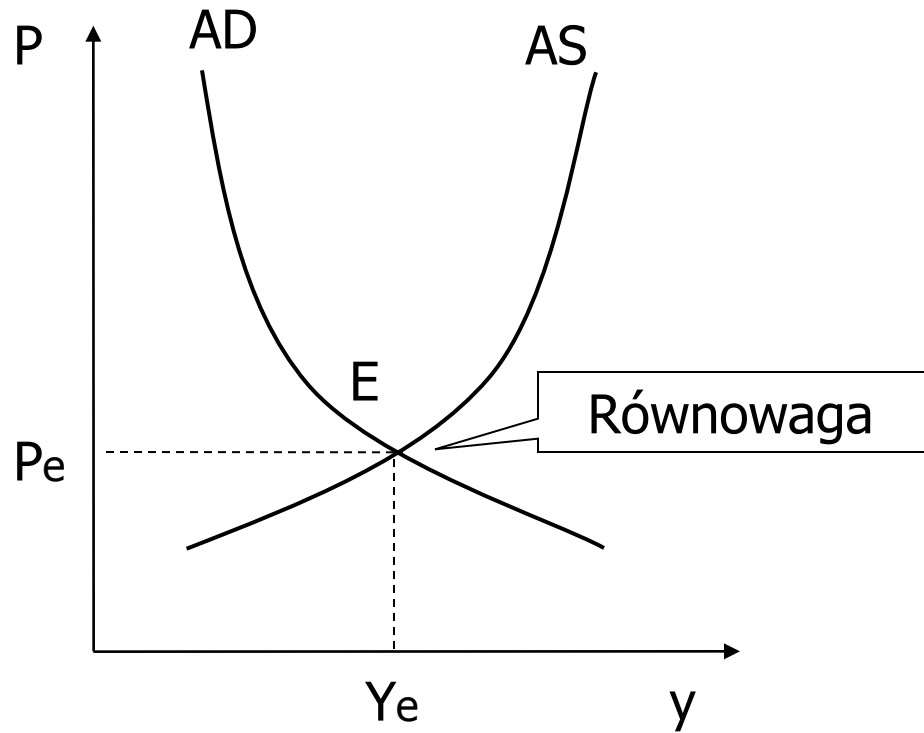


Przyczyny przesunięcia krzywej AS



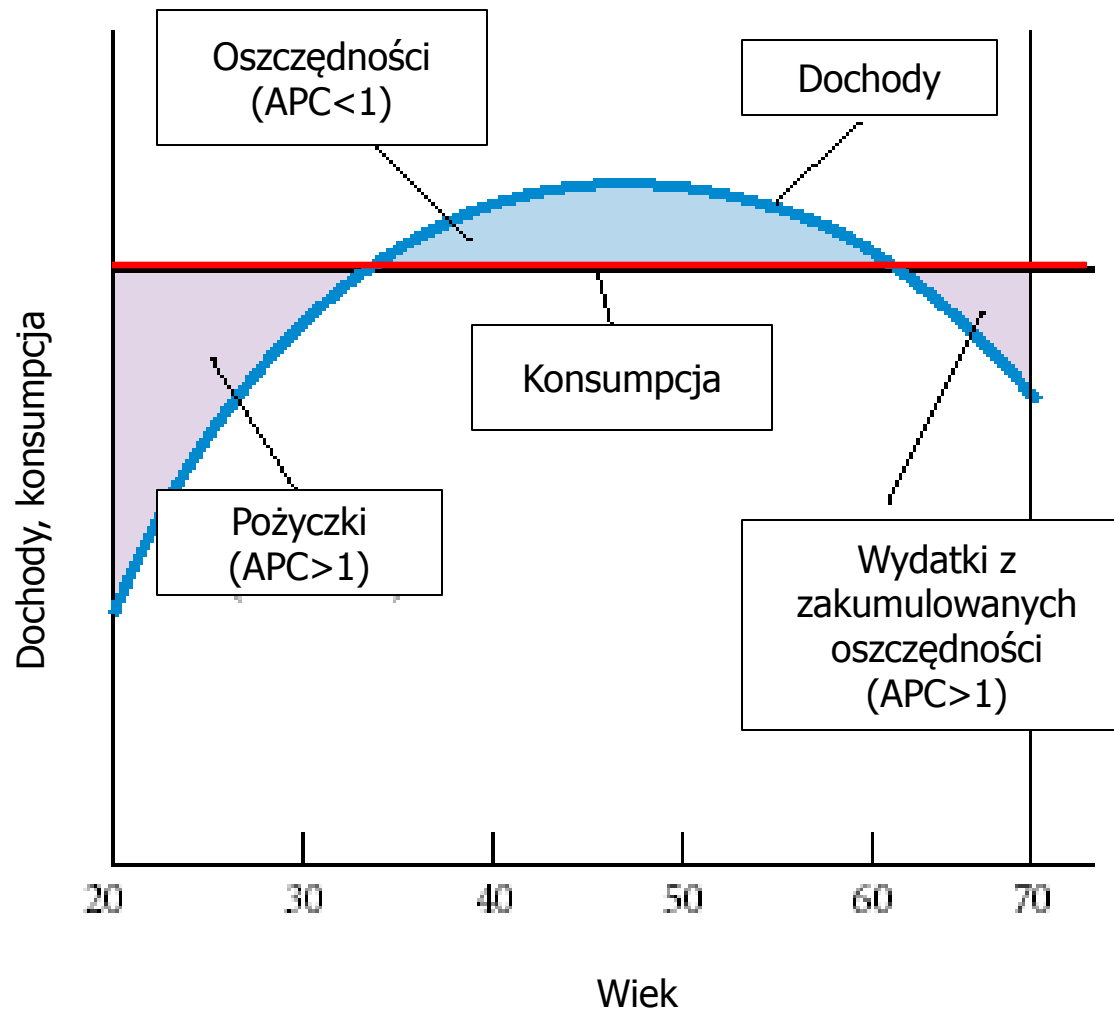
1. zmiany podaży zasobów
2. zmiany technologiczne
3. zmiany oczekiwań
4. zmiany w polityce budżetowej
5. zmiany w polityce monetarnej

Równowaga makroekonomiczna (AD=AS)



Konsumpcja

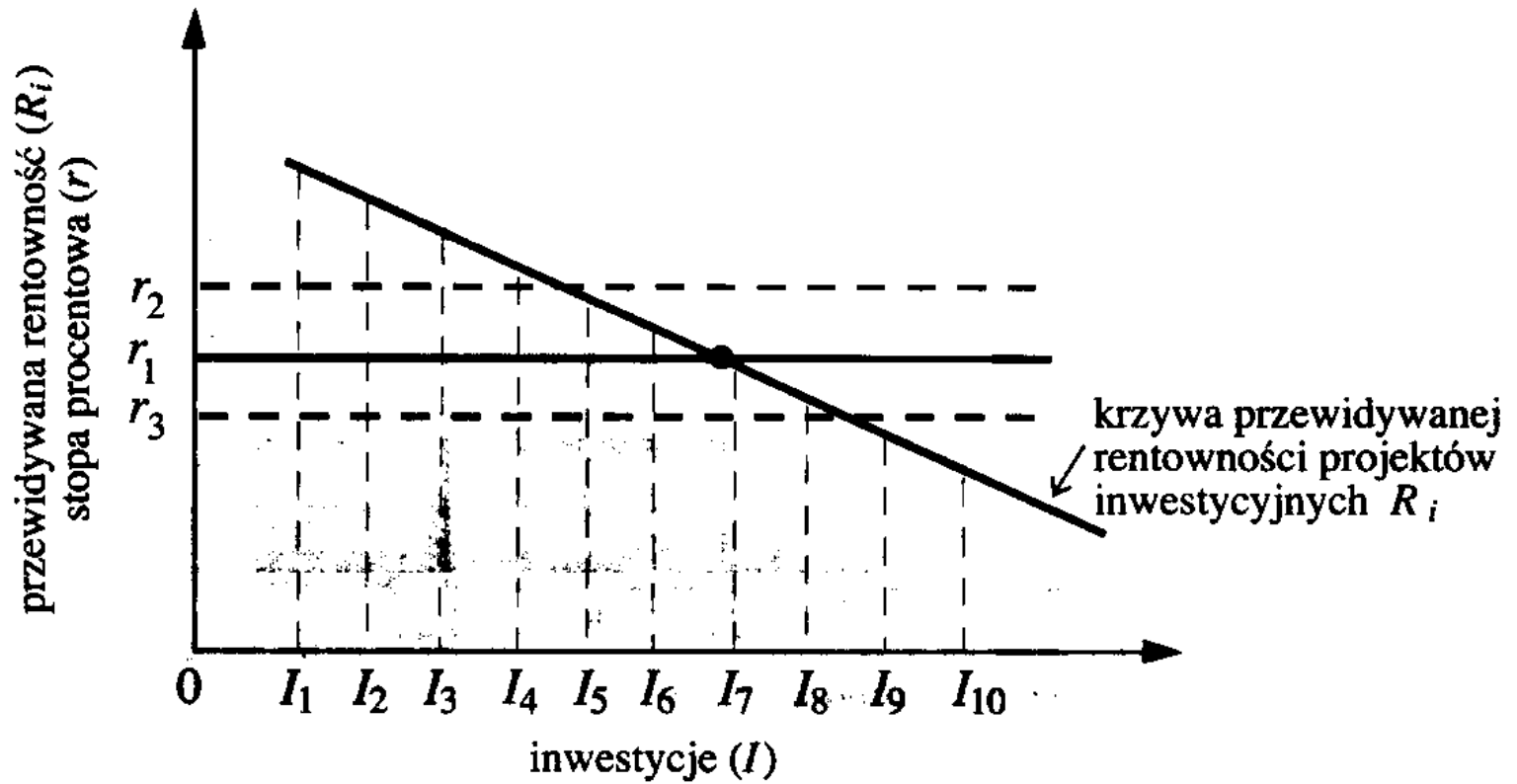
Dochody, konsumpcja i oszczędności w cyklu życia



APC (Average Propensity to Consume) – przeciętna skłonność do konsumpcji; $APC = C / Y$

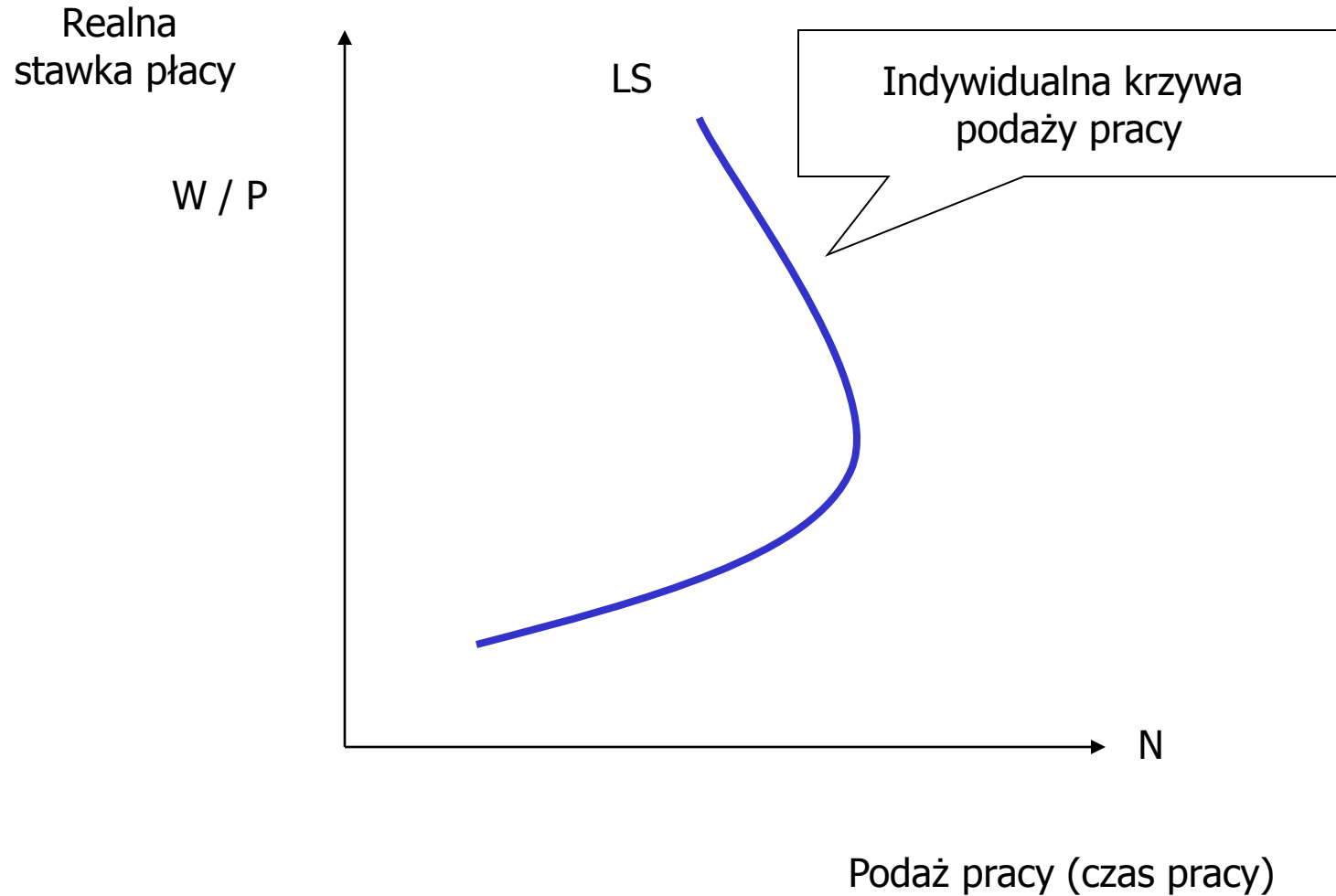
Inwestycje

Inwestycje, stopa % i rentowność projektów inwestycyjnych

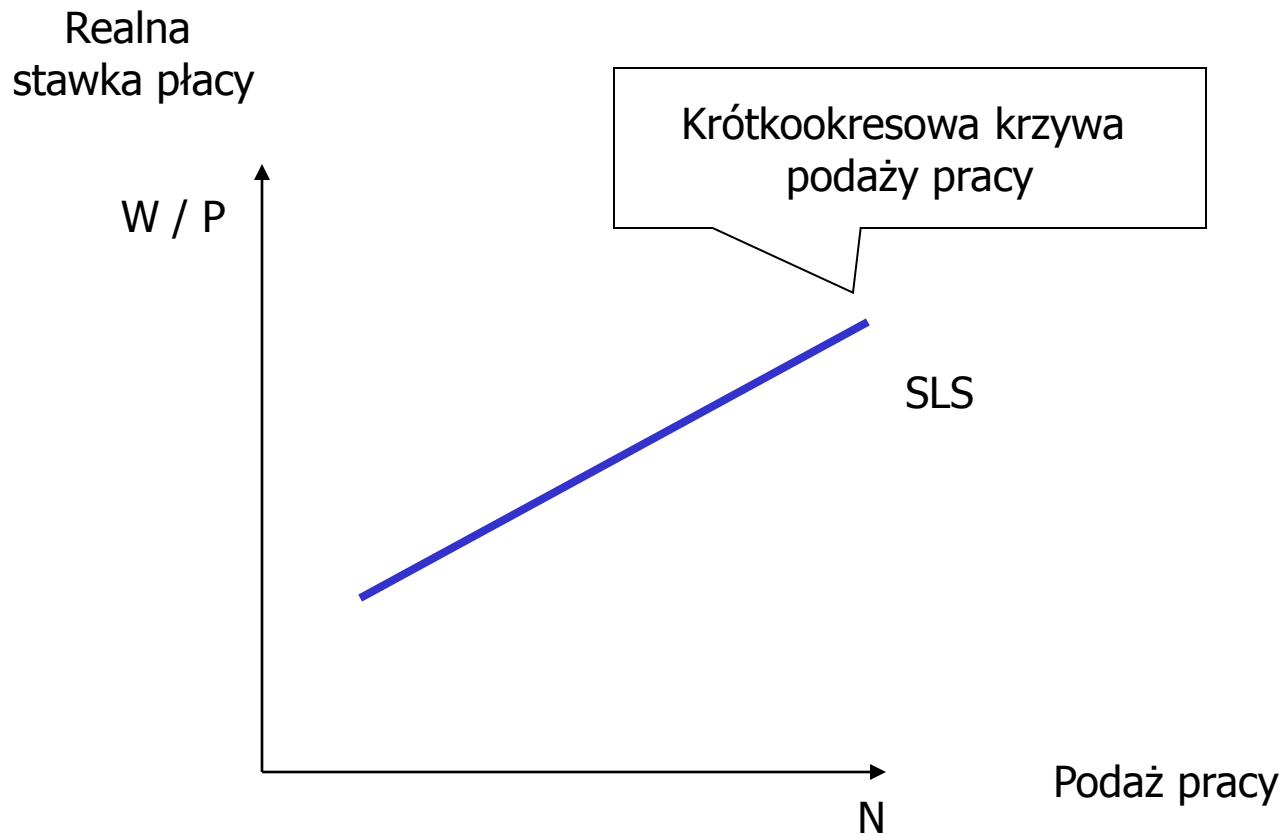


Rynek pracy

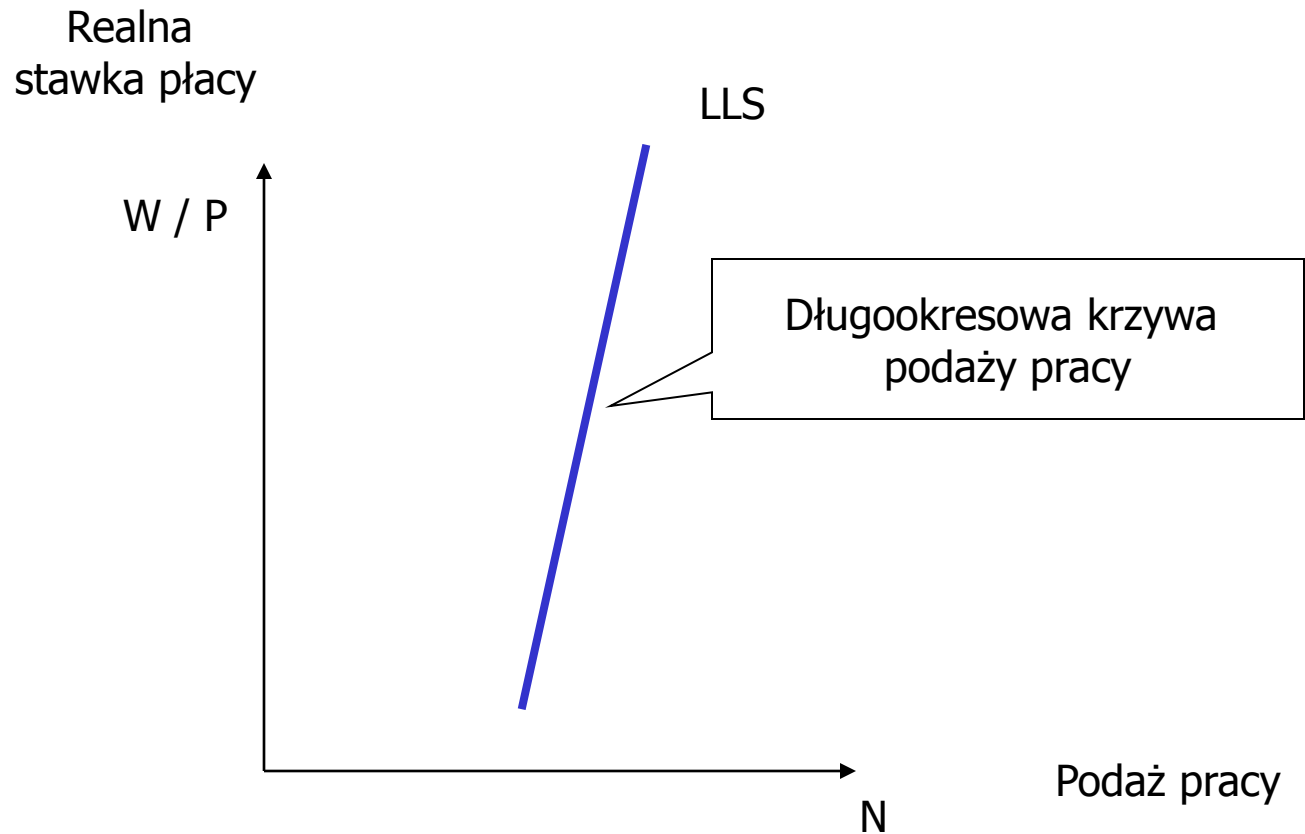
Indywidualna krzywa podaży pracy



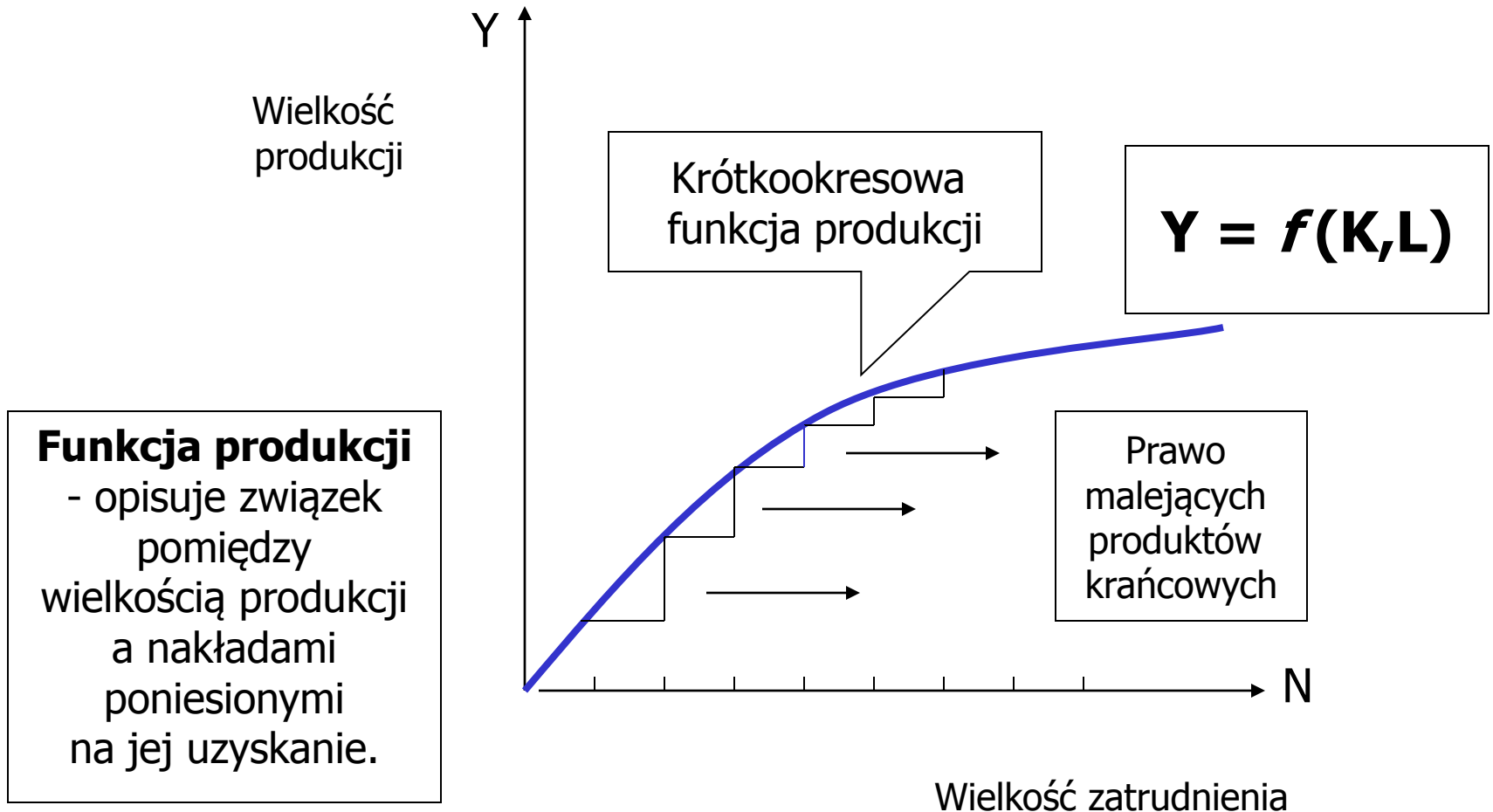
Krótkookresowa krzywa podaży pracy



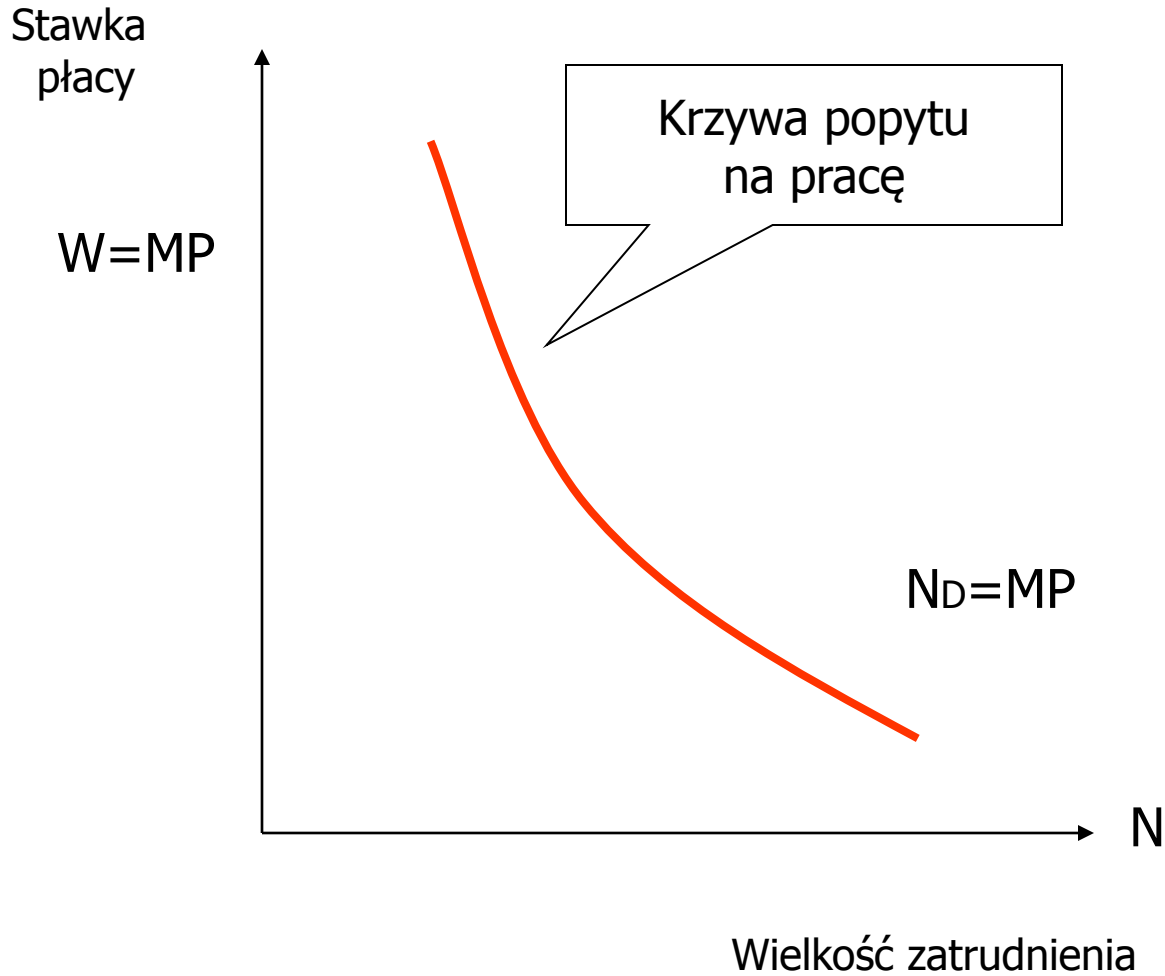
Długookresowa krzywa podaży pracy



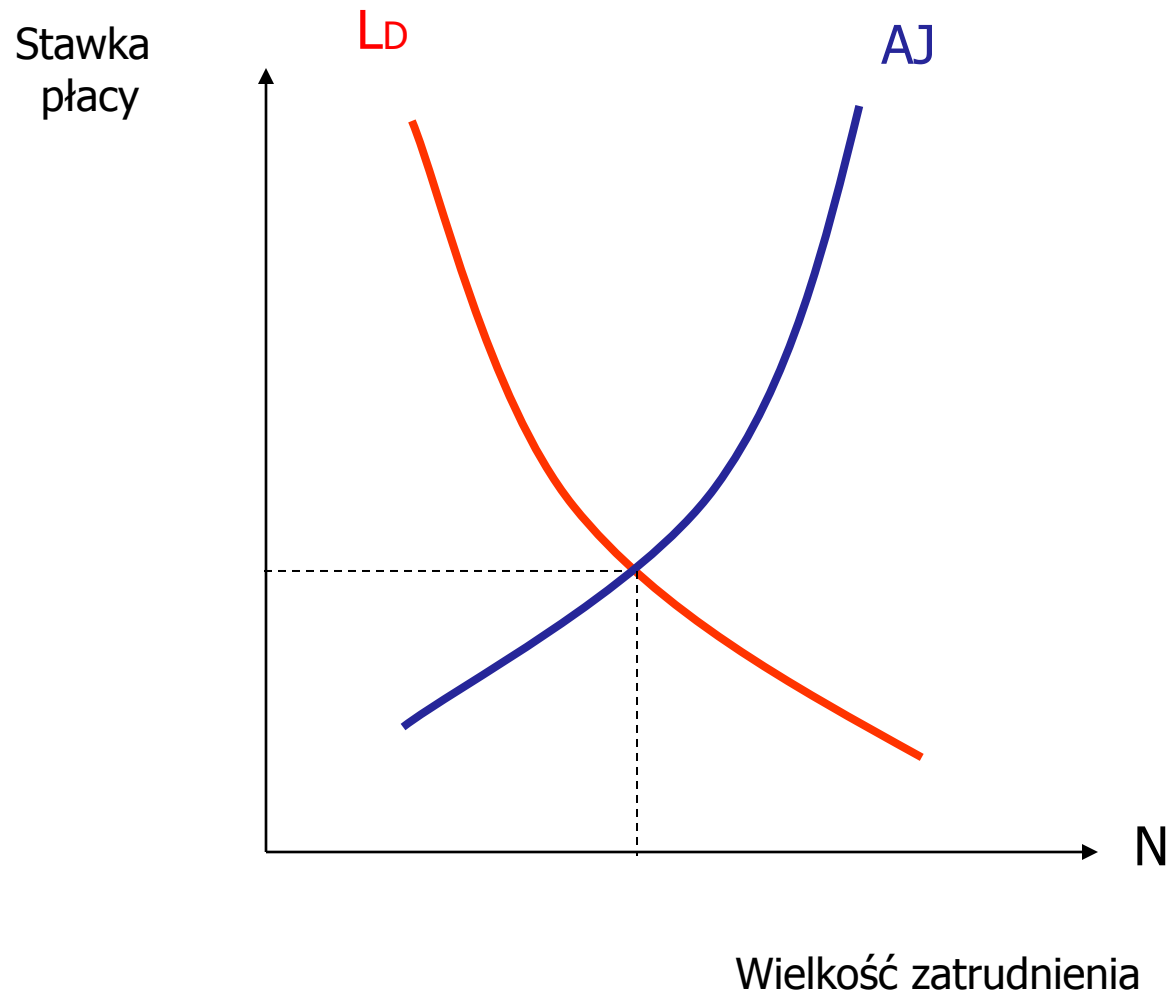
Krótkookresowa funkcja produkcji



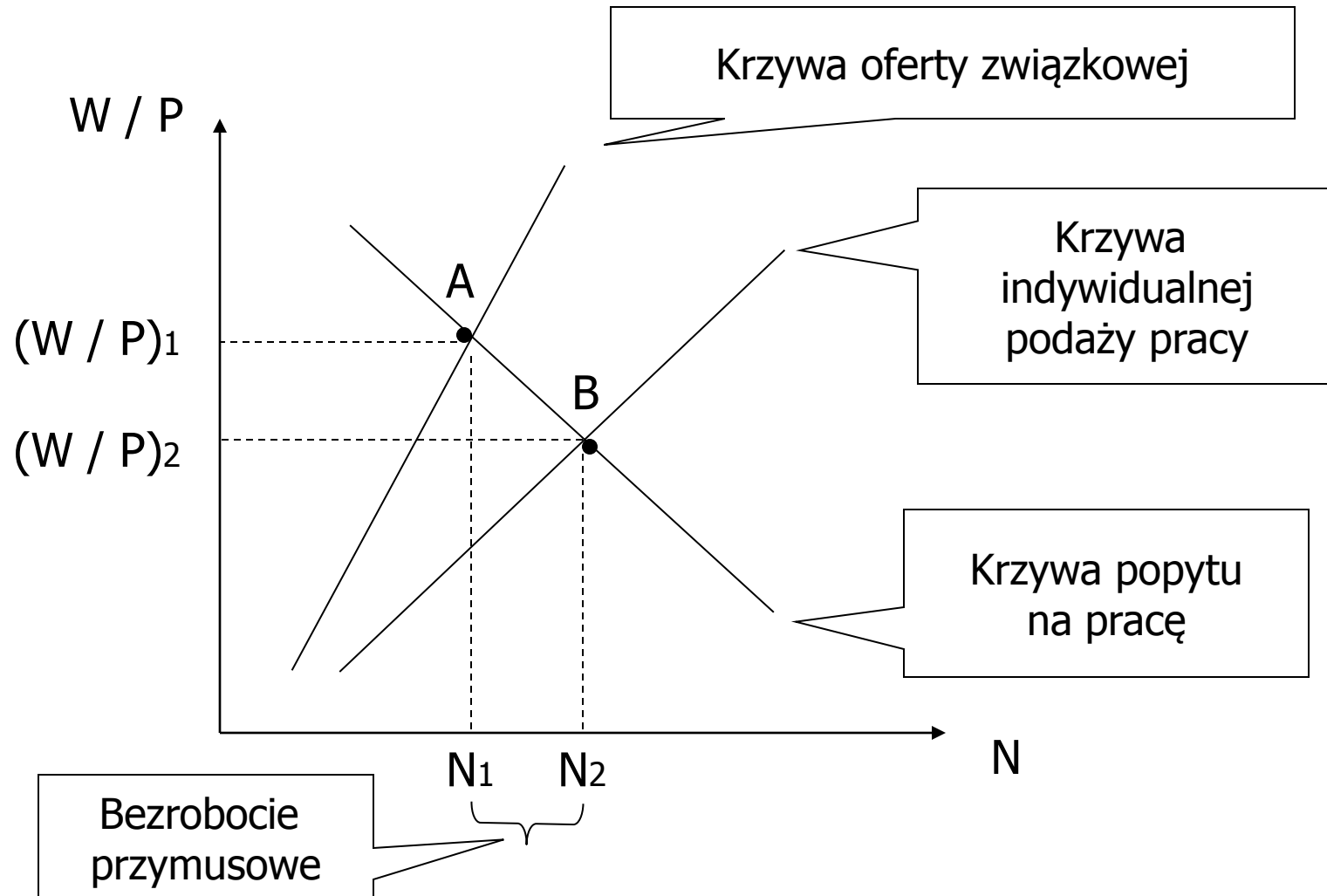
Krzywa popytu na pracę



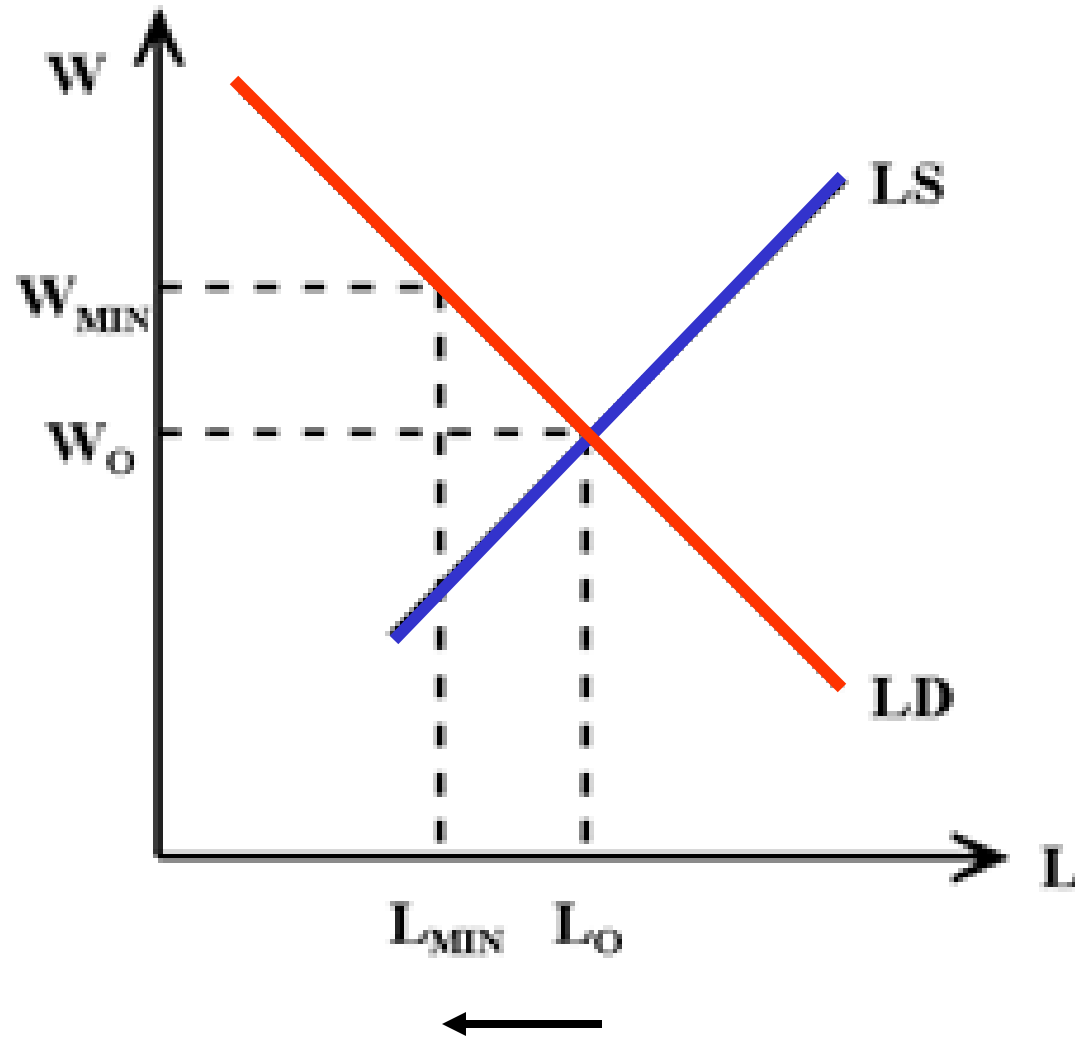
Równowaga na rynku pracy



Rynek pracy z uwzględnieniem związków zawodowych

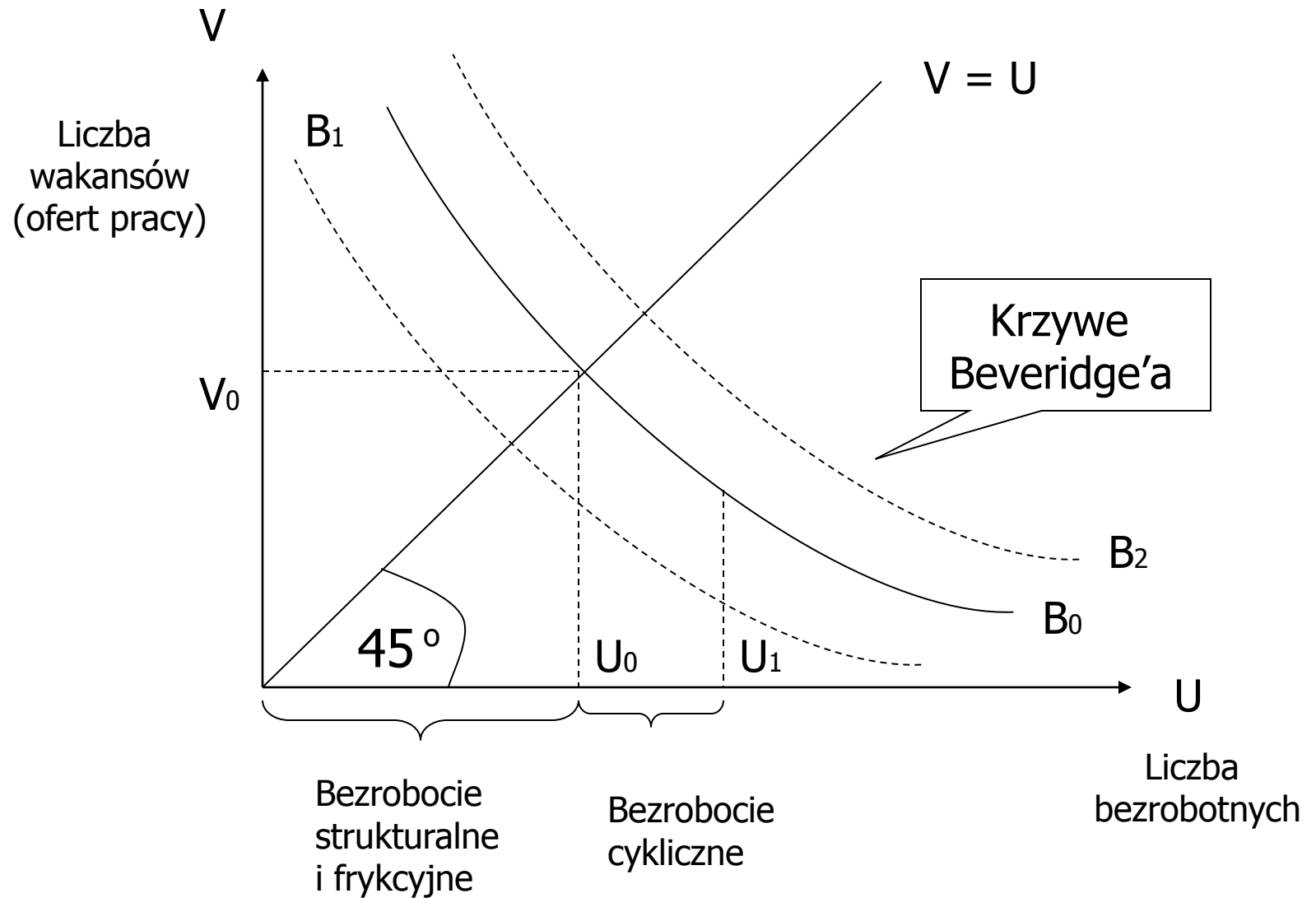


Wpływ płacy minimalnej na zatrudnienie

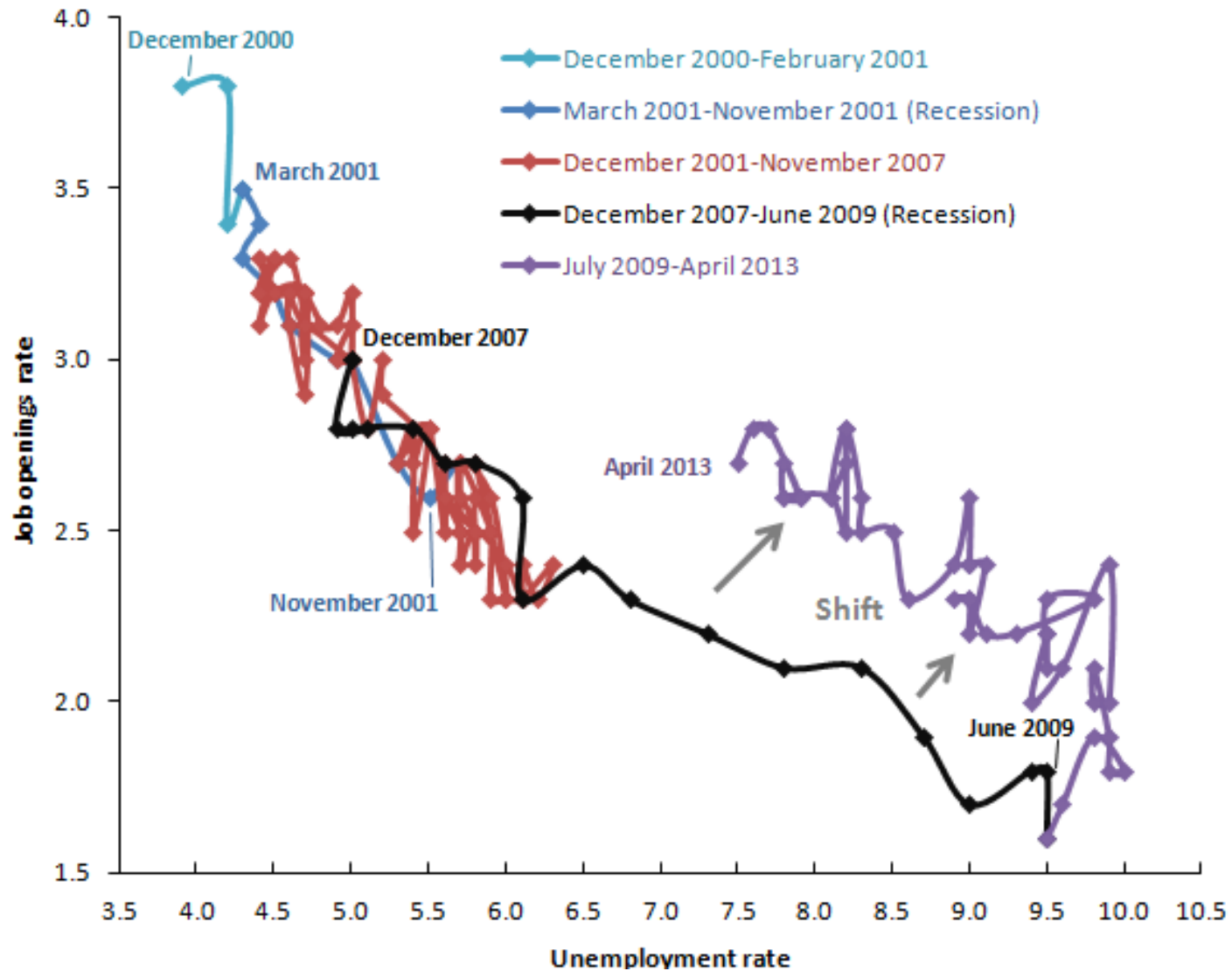


Krzywa Beveridge'a

Krzywa Beveridge'a



Krzywa Beveridge'a, USA



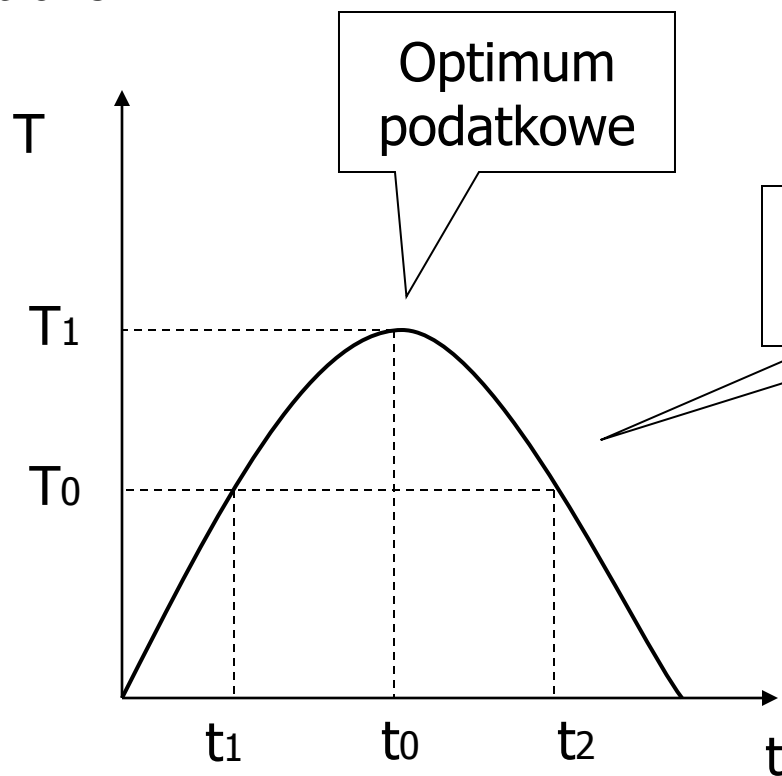
Źródło: US BLS.

Krzywa Laffera

Krzywa Laffera



Wpływy
podatkowe

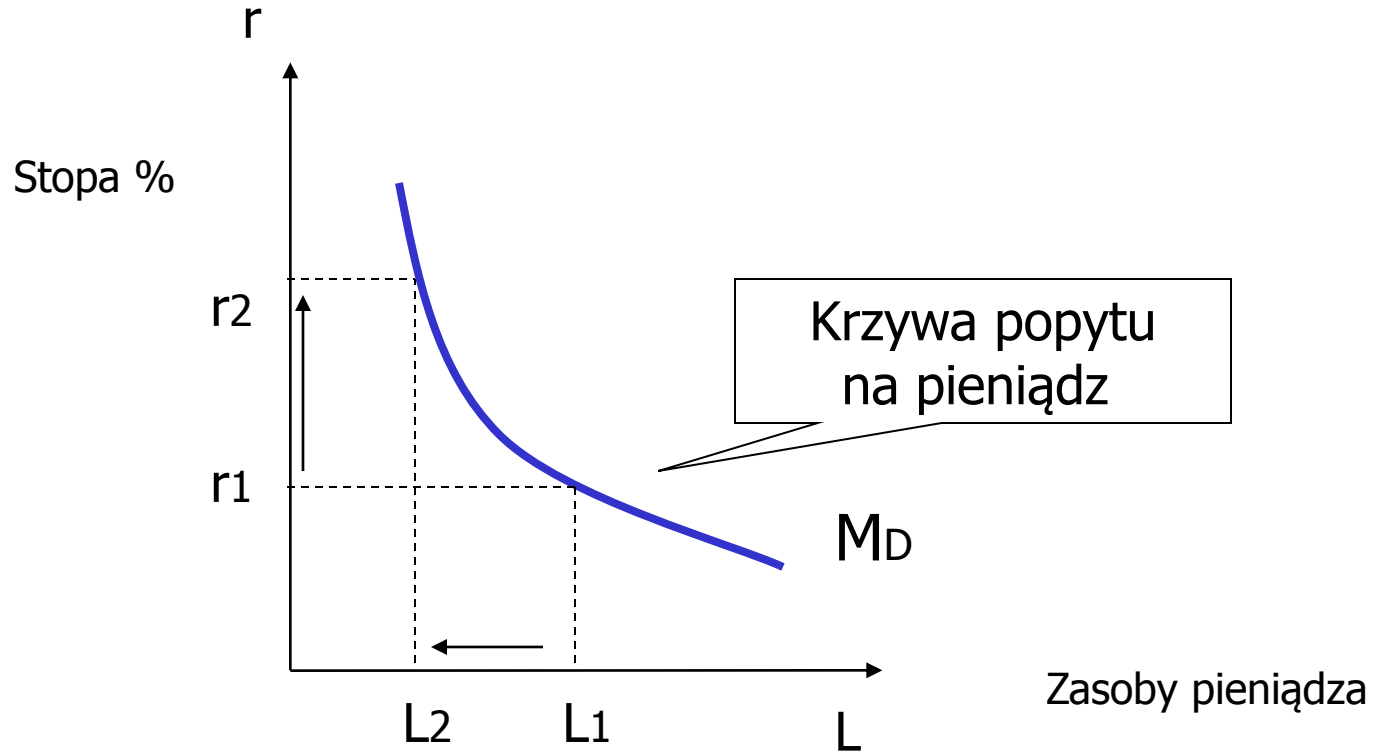


Krzywa
Laffera

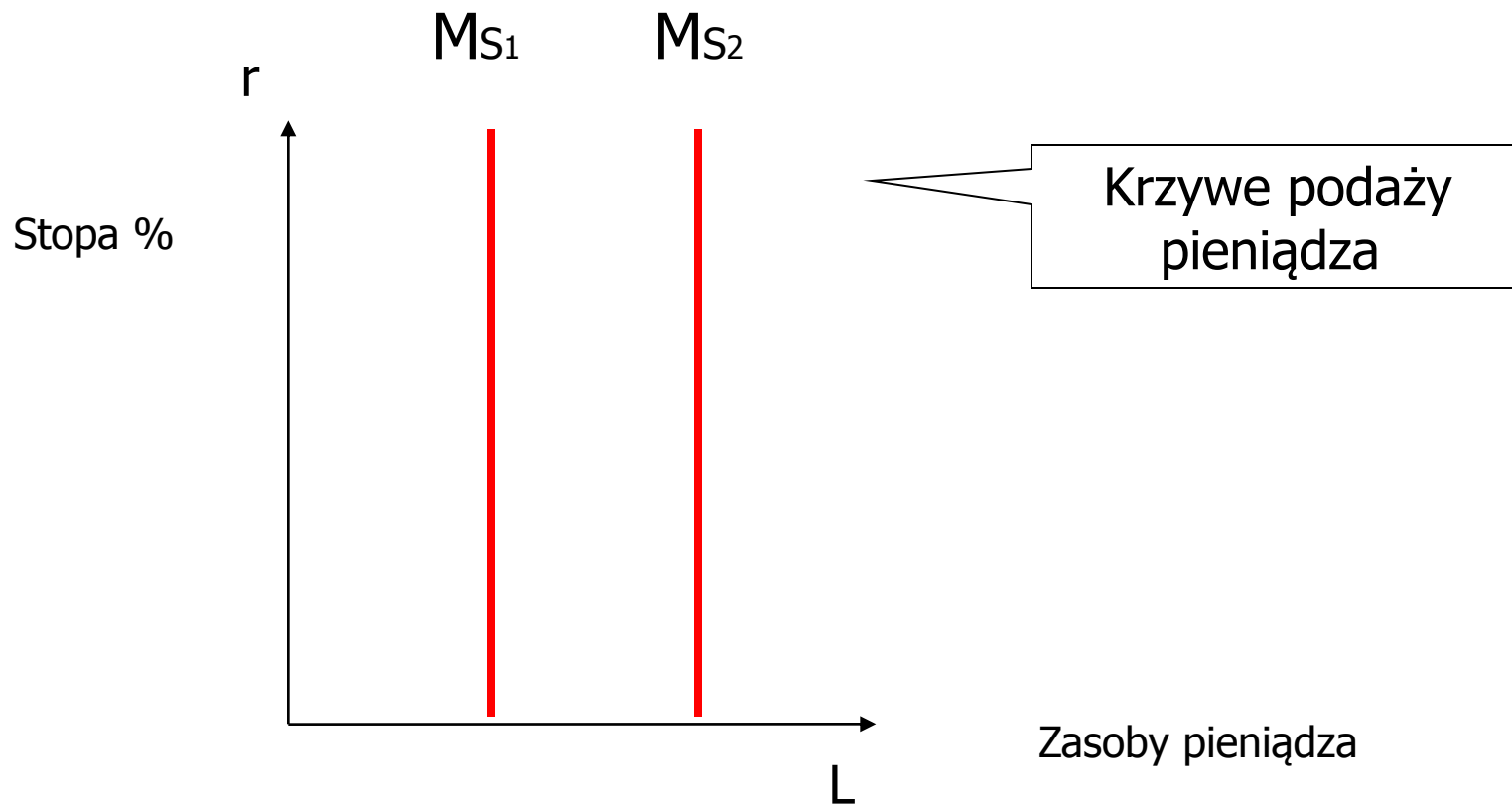
Stopa
podatkowa

Rynek pieniądza

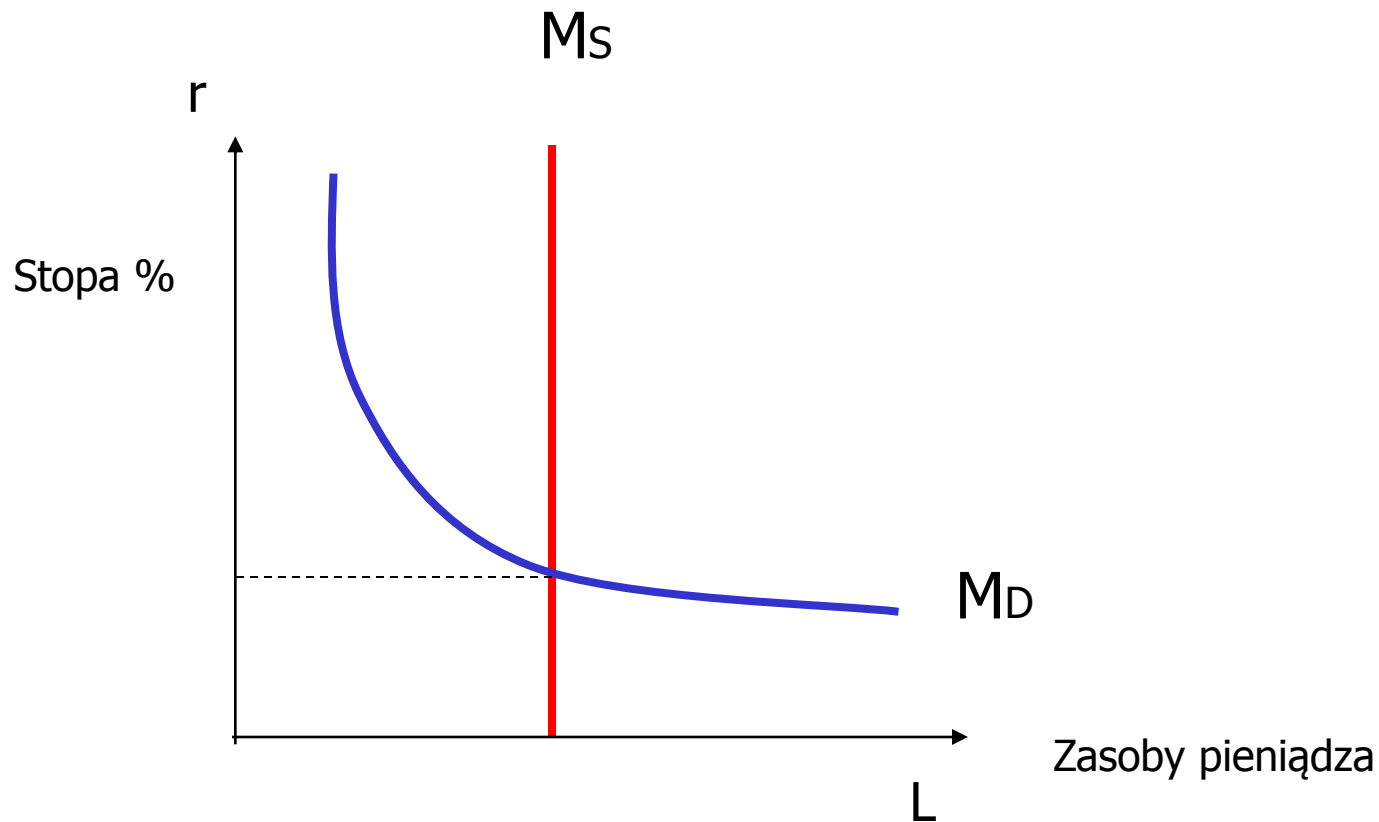
Krzywa popytu na pieniądź (LD)



Krzywa podaży pieniądza (M_s)

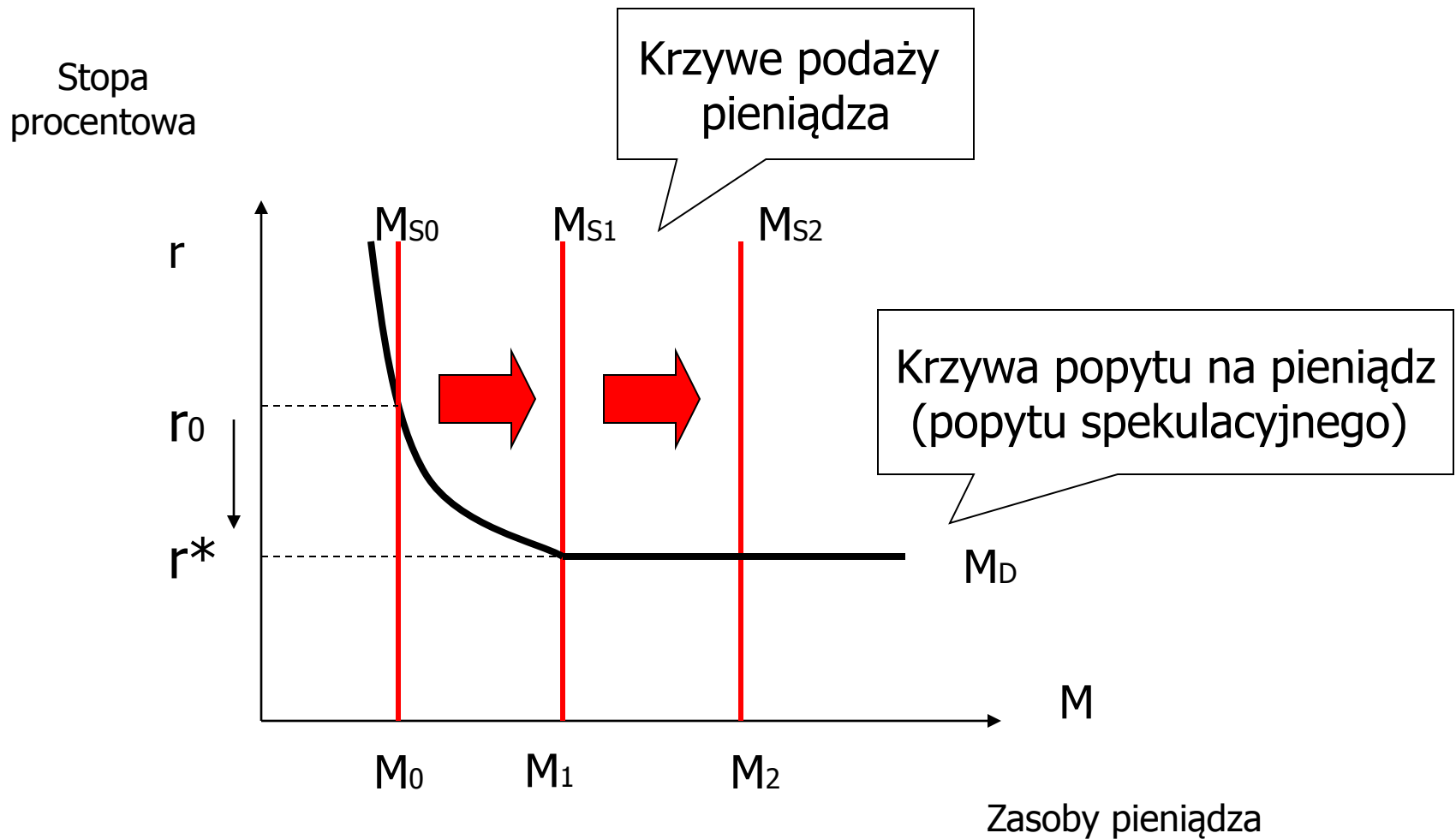


Równowaga na rynku pieniężnym



Pułapka płynności

Pułapka płynności



Wymienność inflacji i bezrobocia

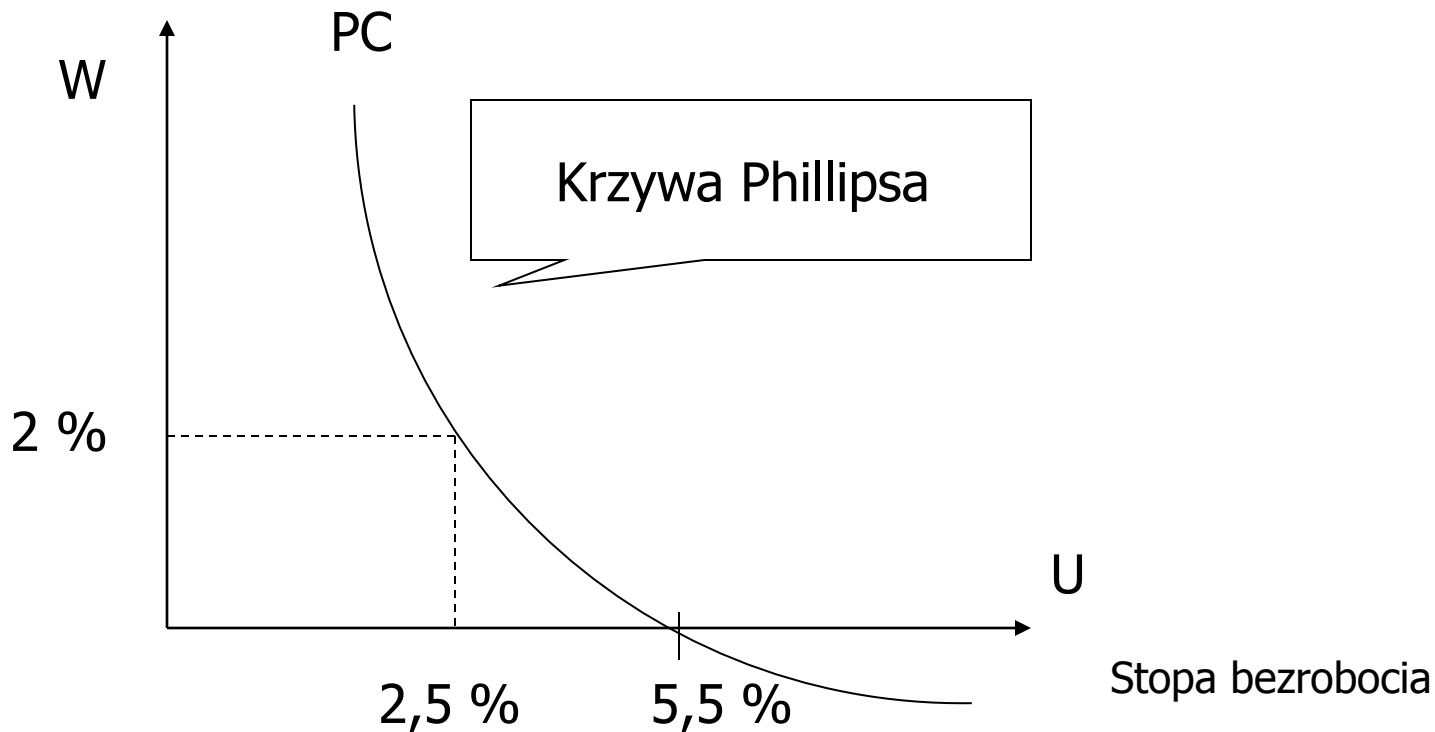
- krzywa Phillipsa

Krzywa Phillipsa

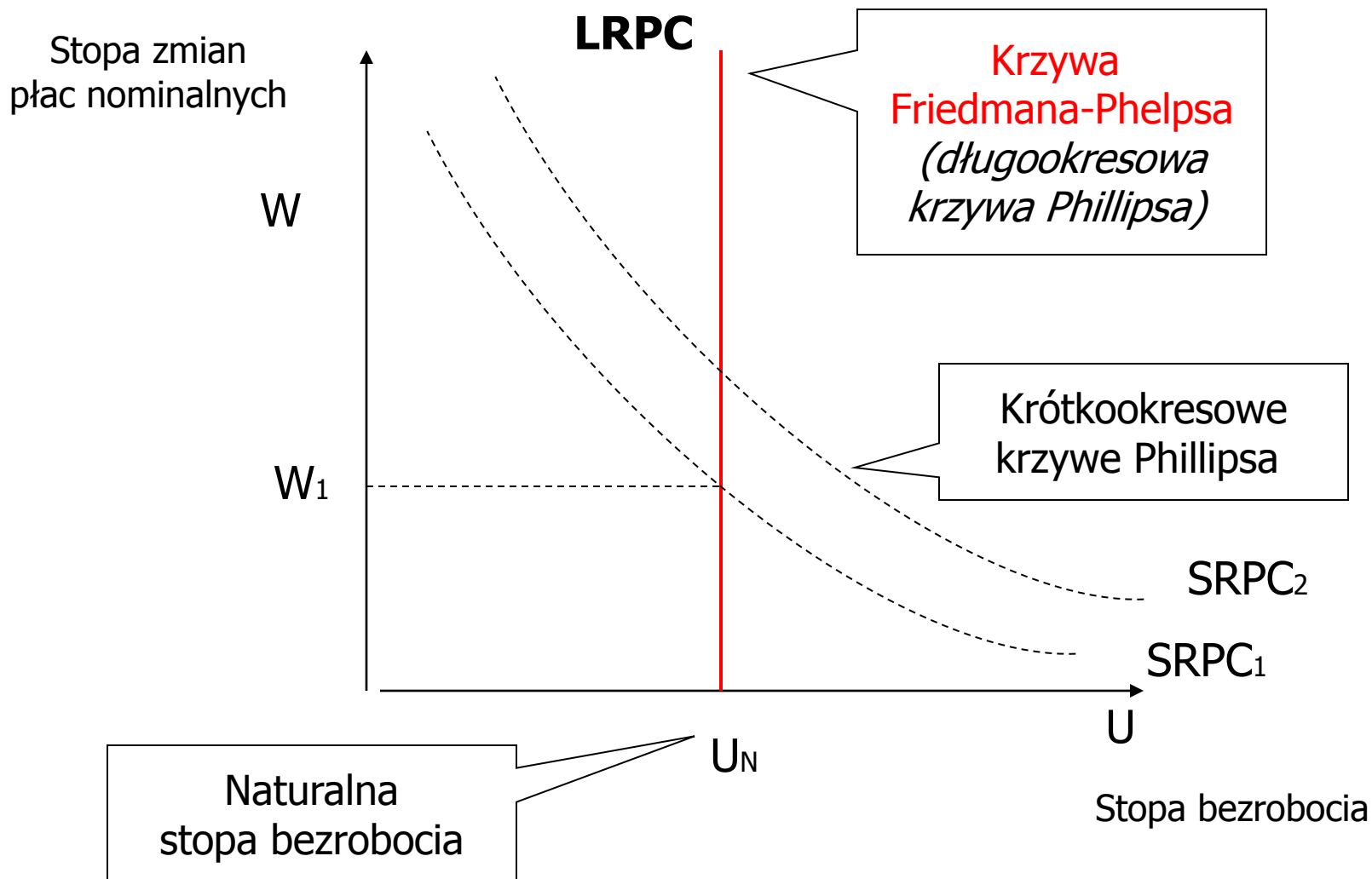
A.W.Phillips (1958):

The relationship between unemployment and the rate of change of money wage rates in the UK, 1861-1957, *Economica*, Nr 25, s.283-299

Stopa zmian
płac nominalnych



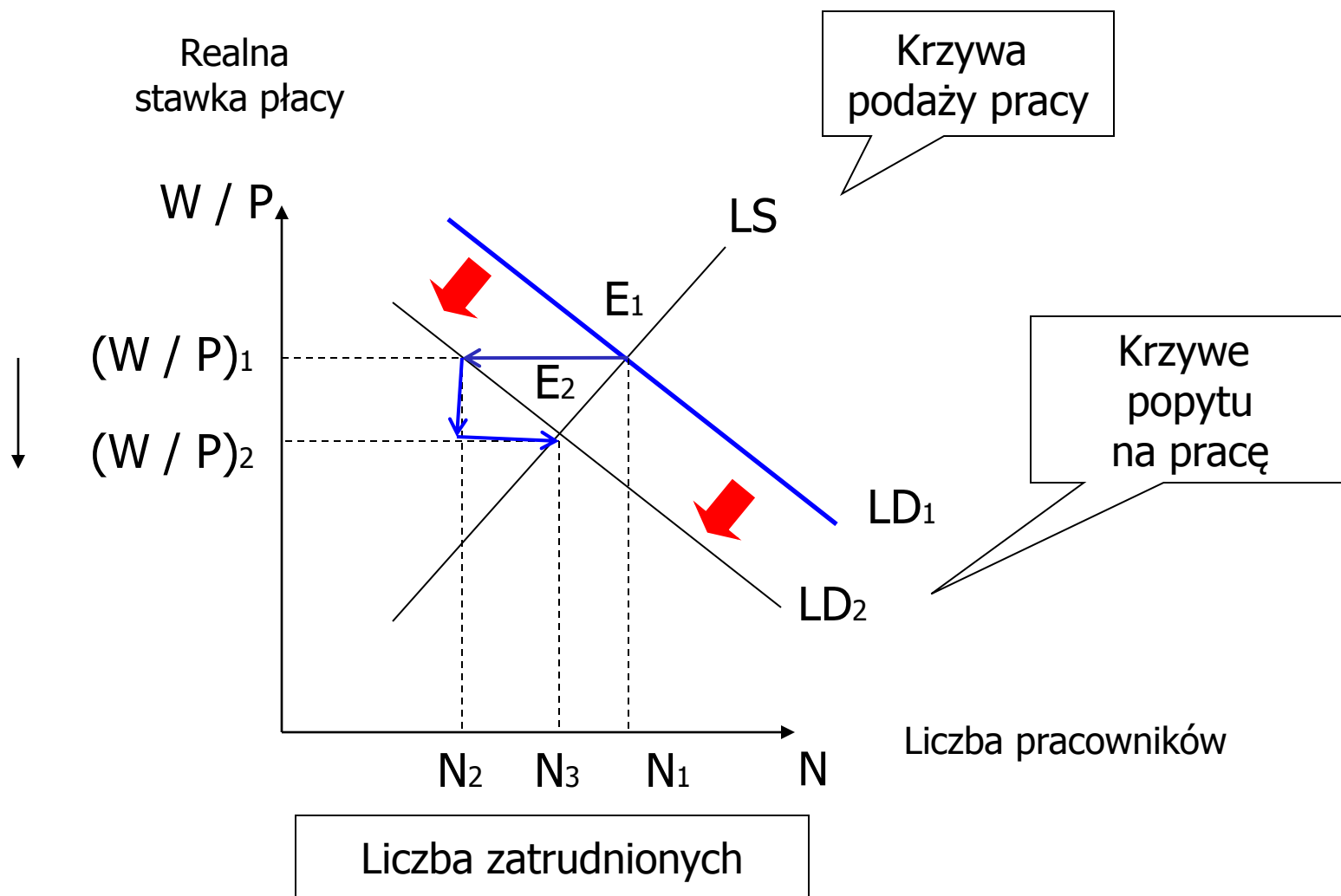
Krzywa Friedmana-Phelpsa (długookresowa krzywa Phillipsa)



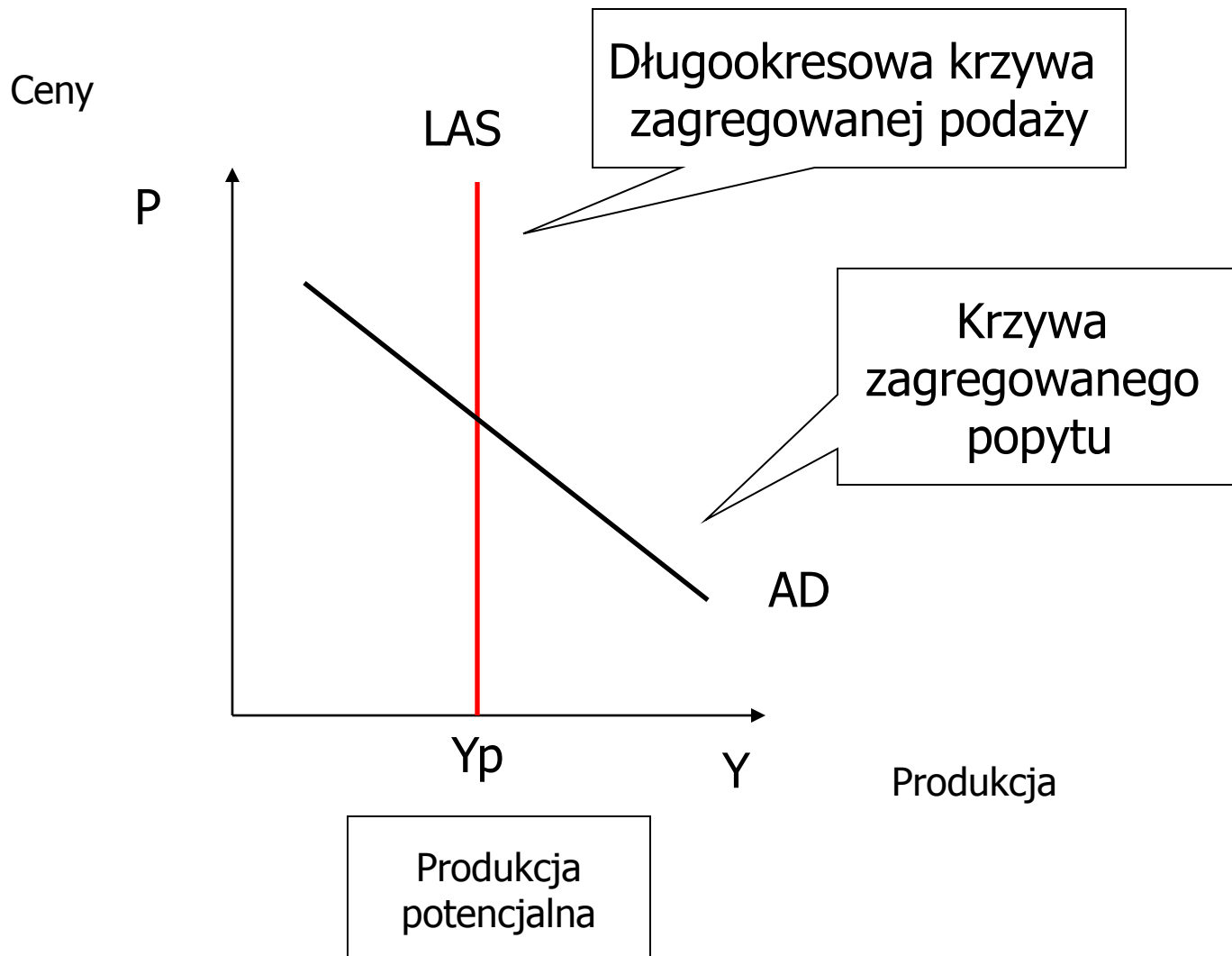
Model klasyczny

AD - LAS

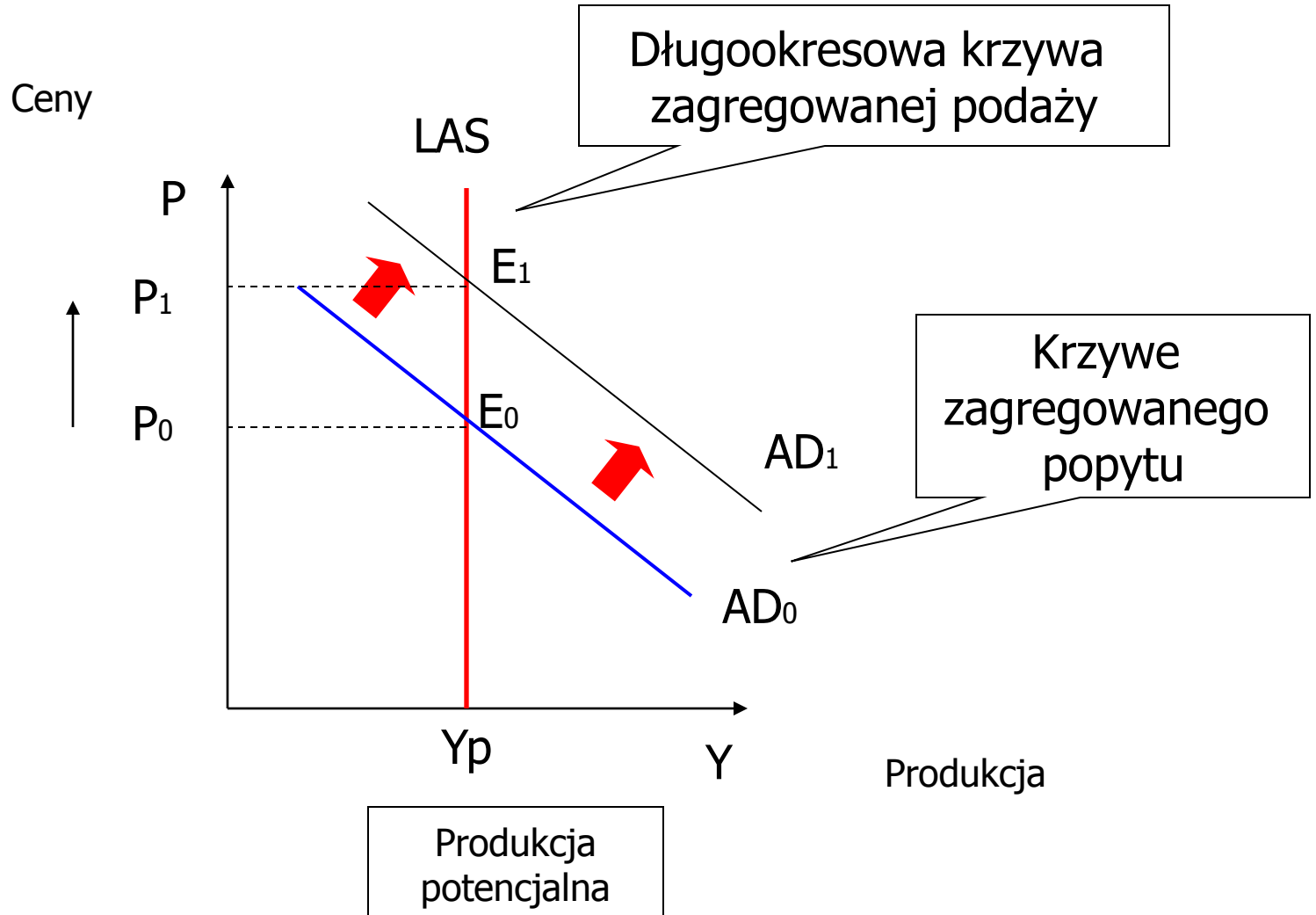
Klasyczny model rynku pracy



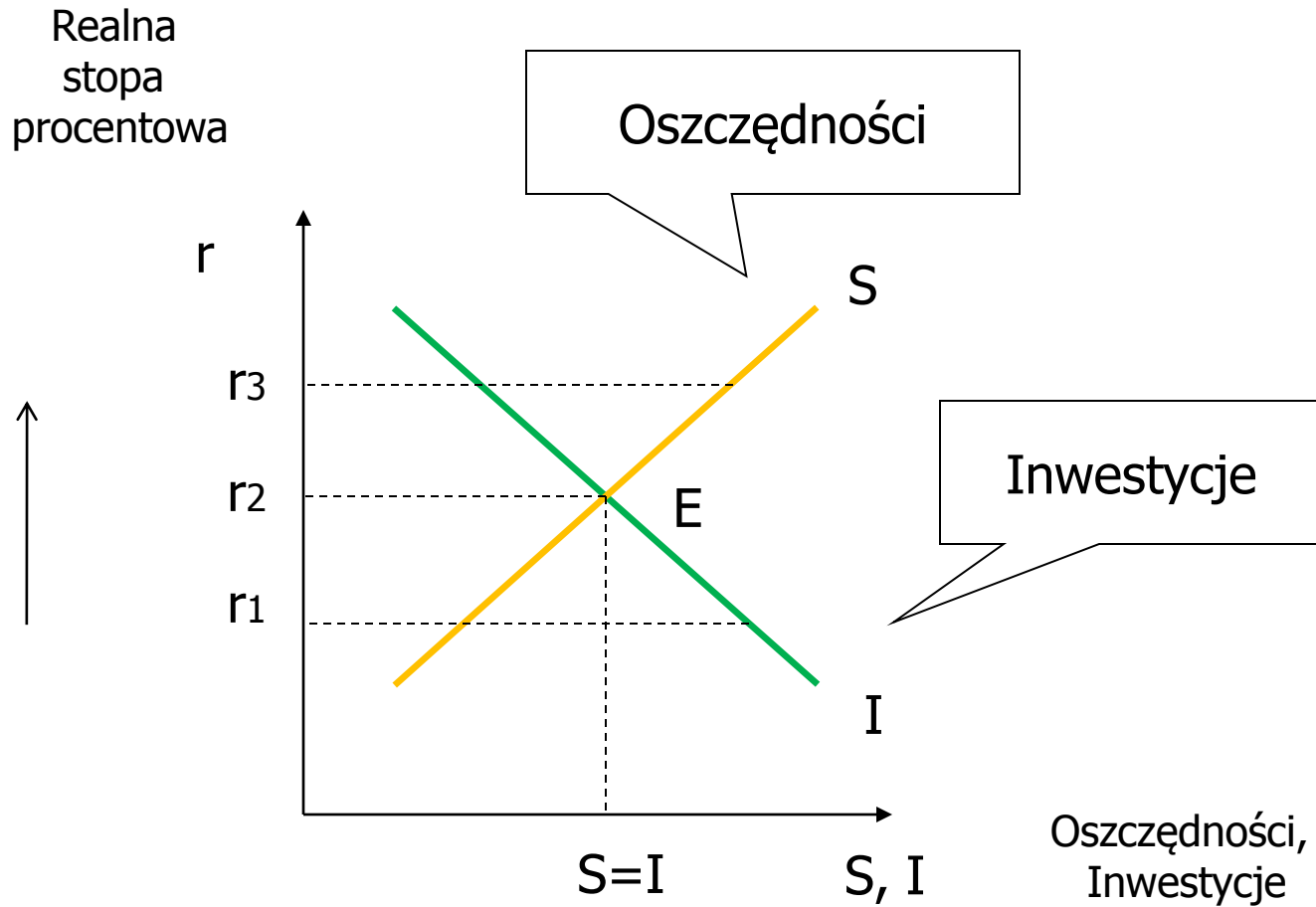
Klasyczny model gospodarki: AD - LAS



Wpływ ekspansywnej polityki monetarnej na gospodarkę - klasyczny model: AD - LAS



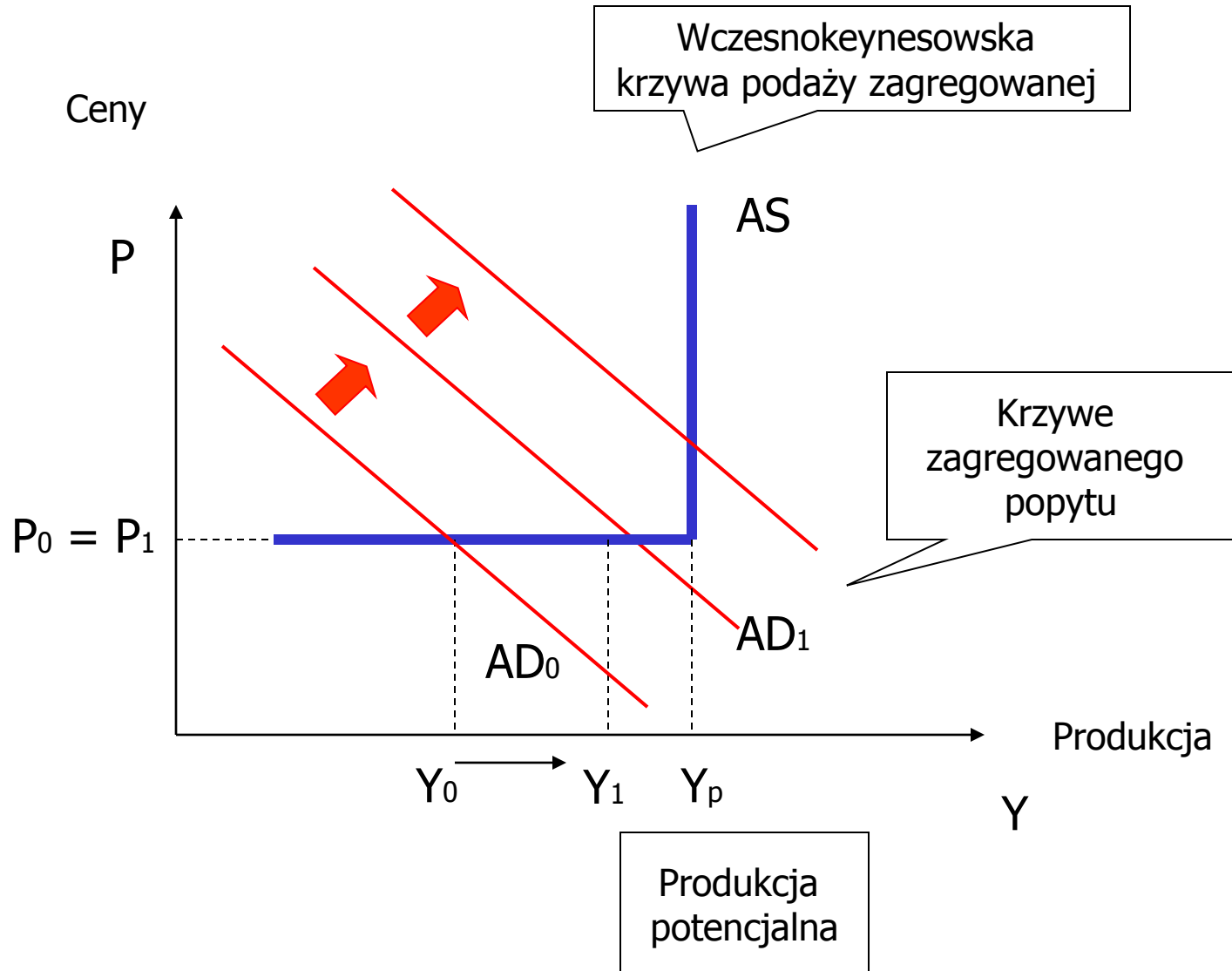
Klasyczna teoria stóp procentowych



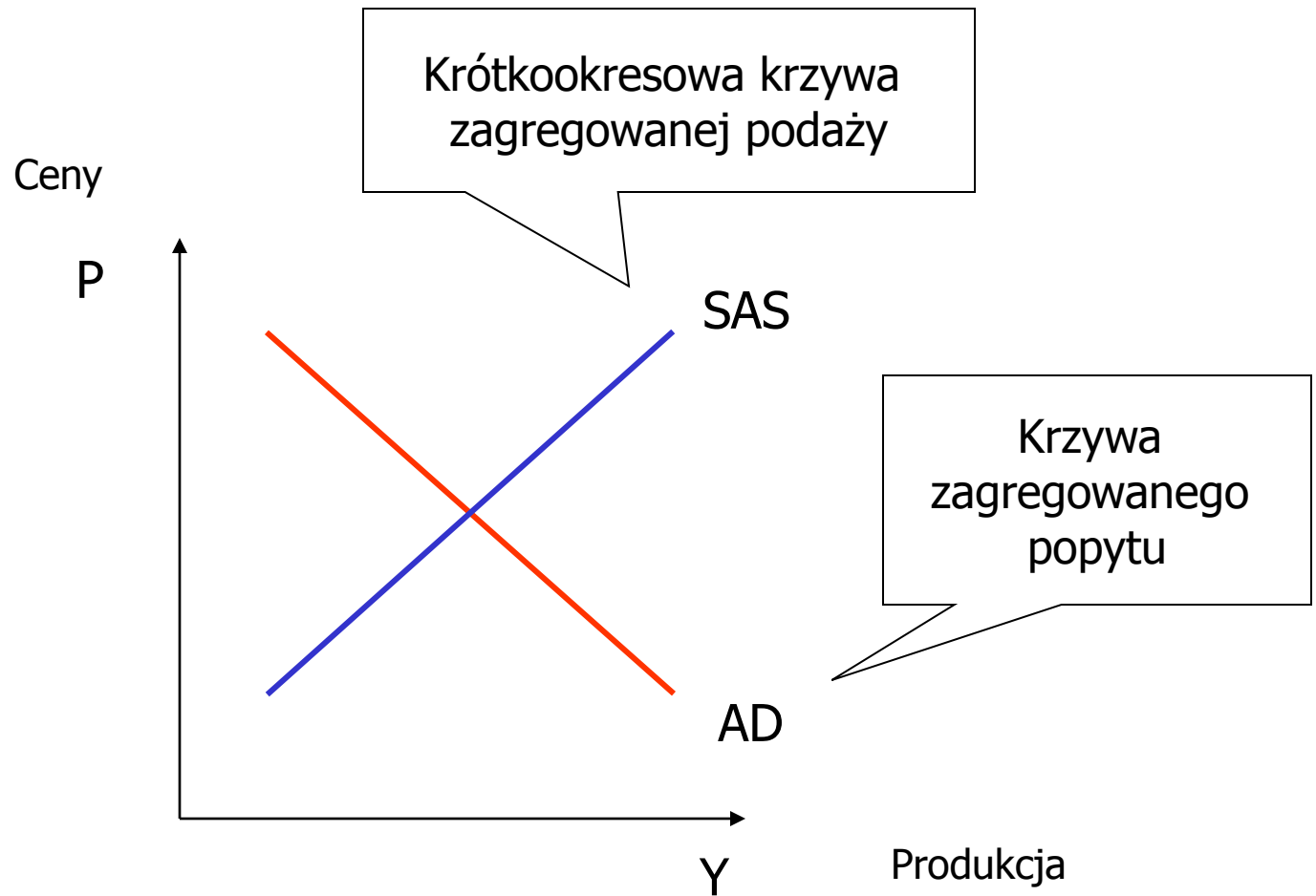
Model keynesowski

AD - SAS

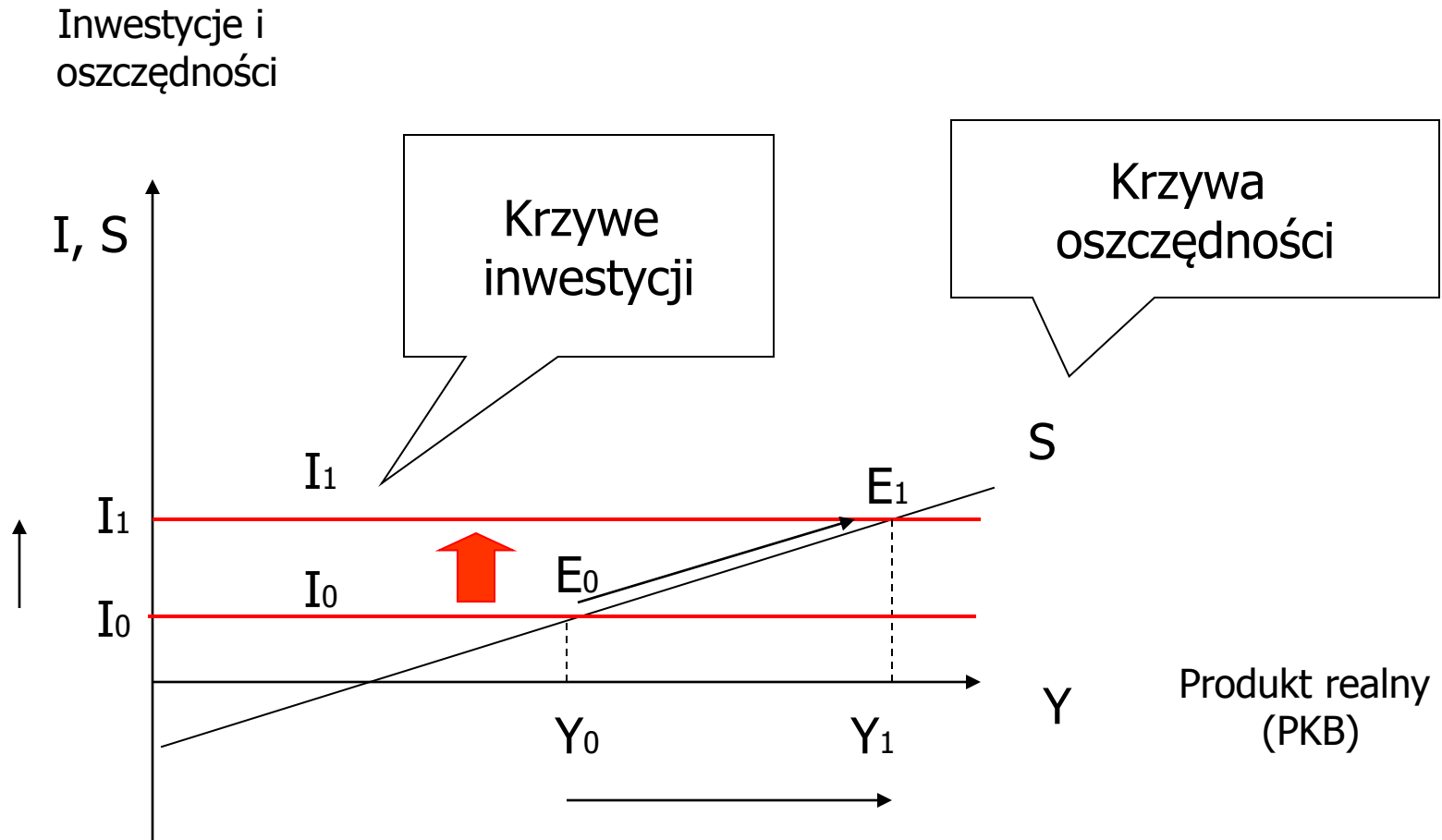
Wczesnokeynesowska krzywa podaży zagregowanej



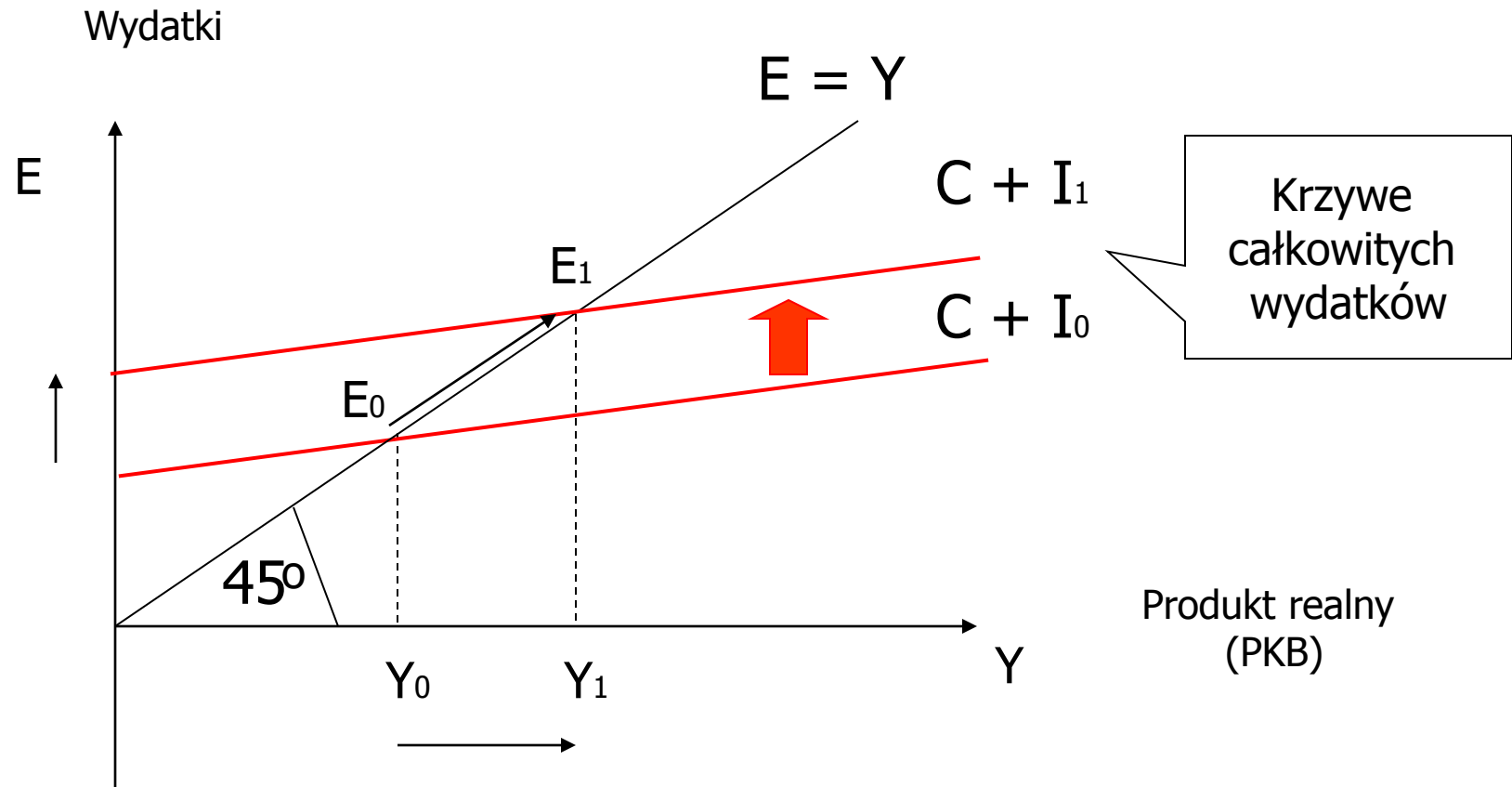
Keynesowski model gospodarki: AD - SAS



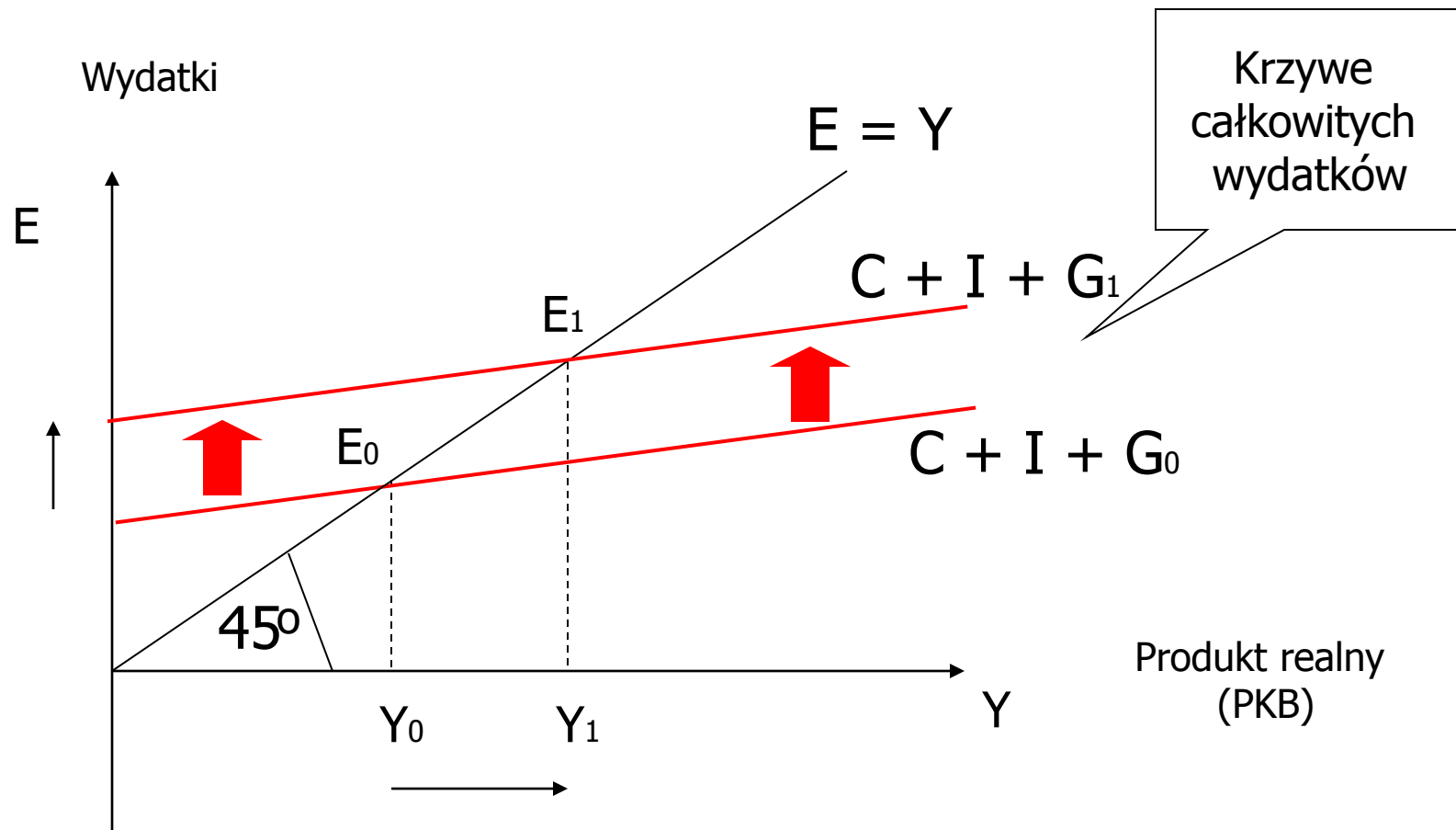
Mechanizm działania mnożnika inwestycyjnego (keynesowski model równowagi $I = S$)



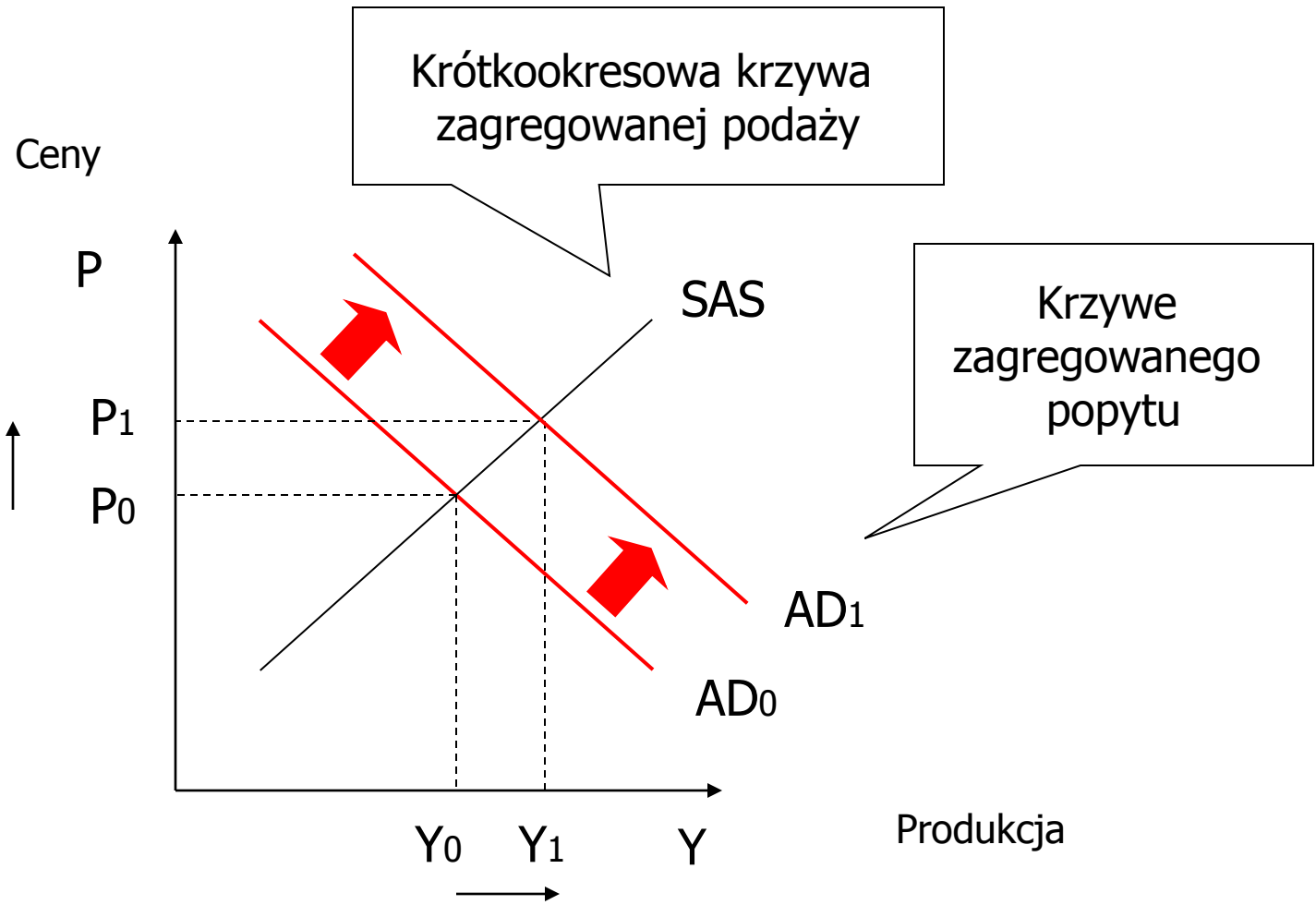
Mechanizm działania mnożnika inwestycyjnego (keynesowski model równowagi $Y = C + I$)



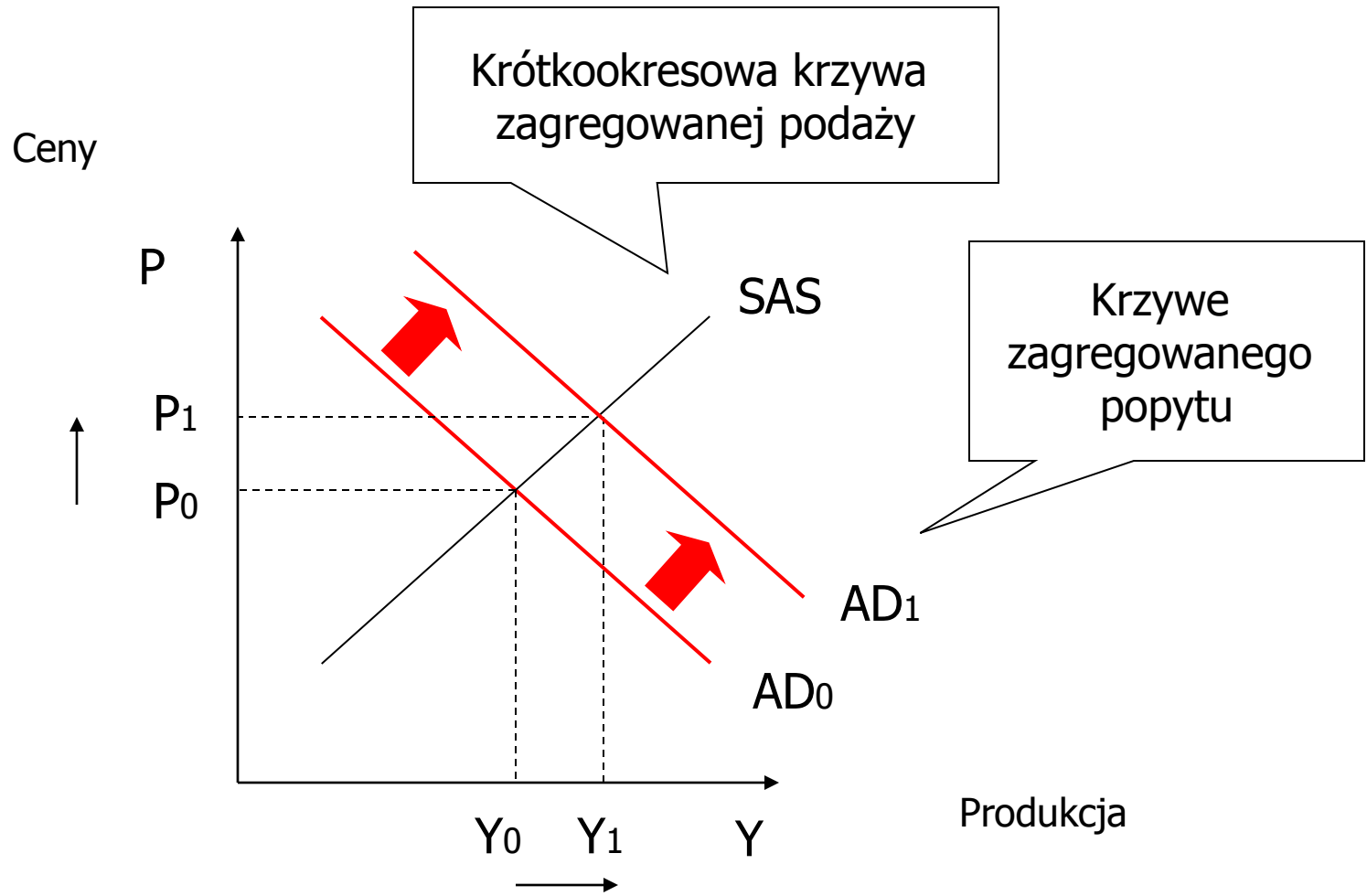
Mechanizm działania mnożnika popytowego (keynesowski model równowagi $Y = C + I + G$)



Wpływ ekspansywnej polityki budżetowej na popyt zagregowany oraz ceny

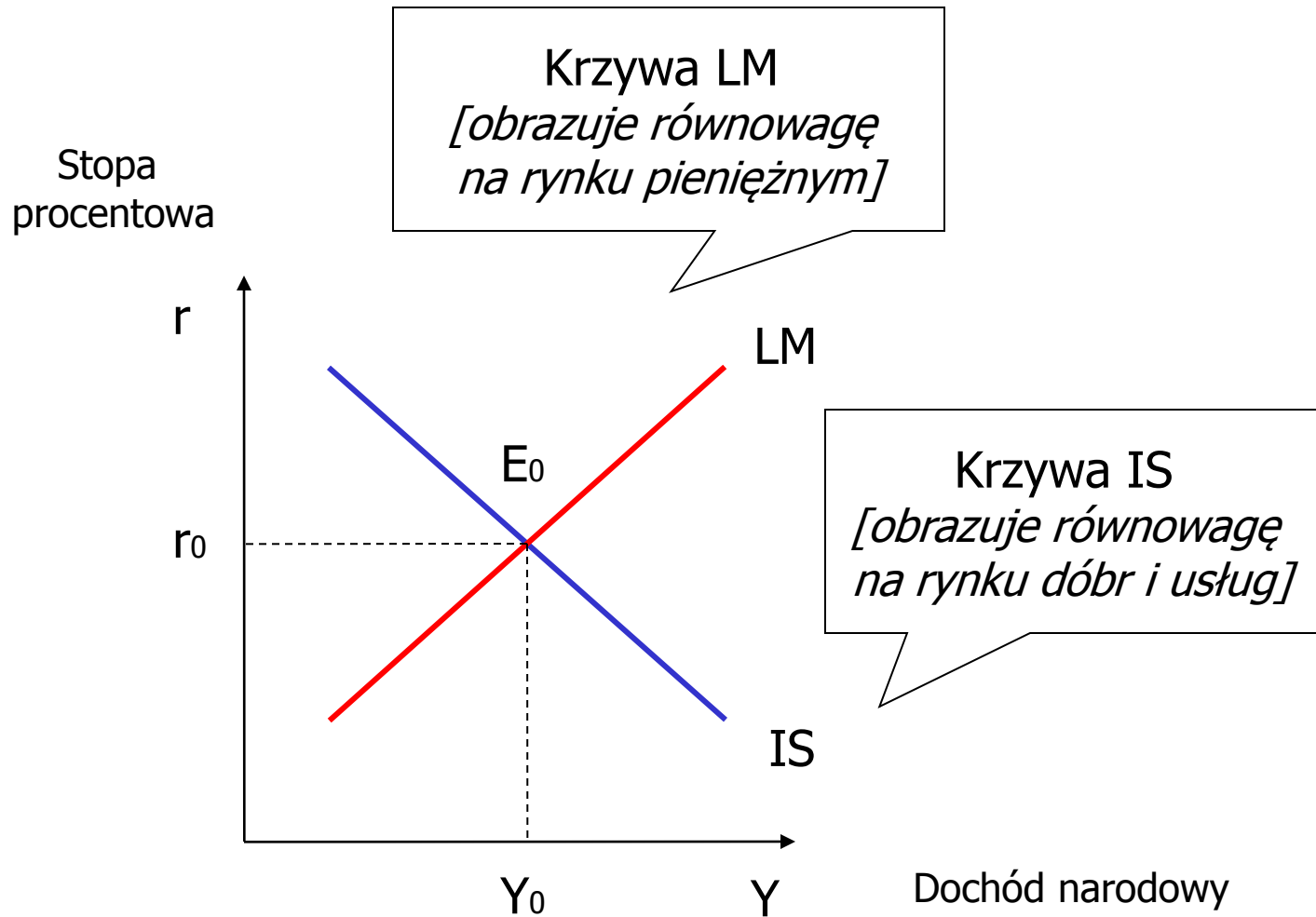


Wpływ ekspansywnej polityki monetarnej na popyt zagregowany oraz ceny

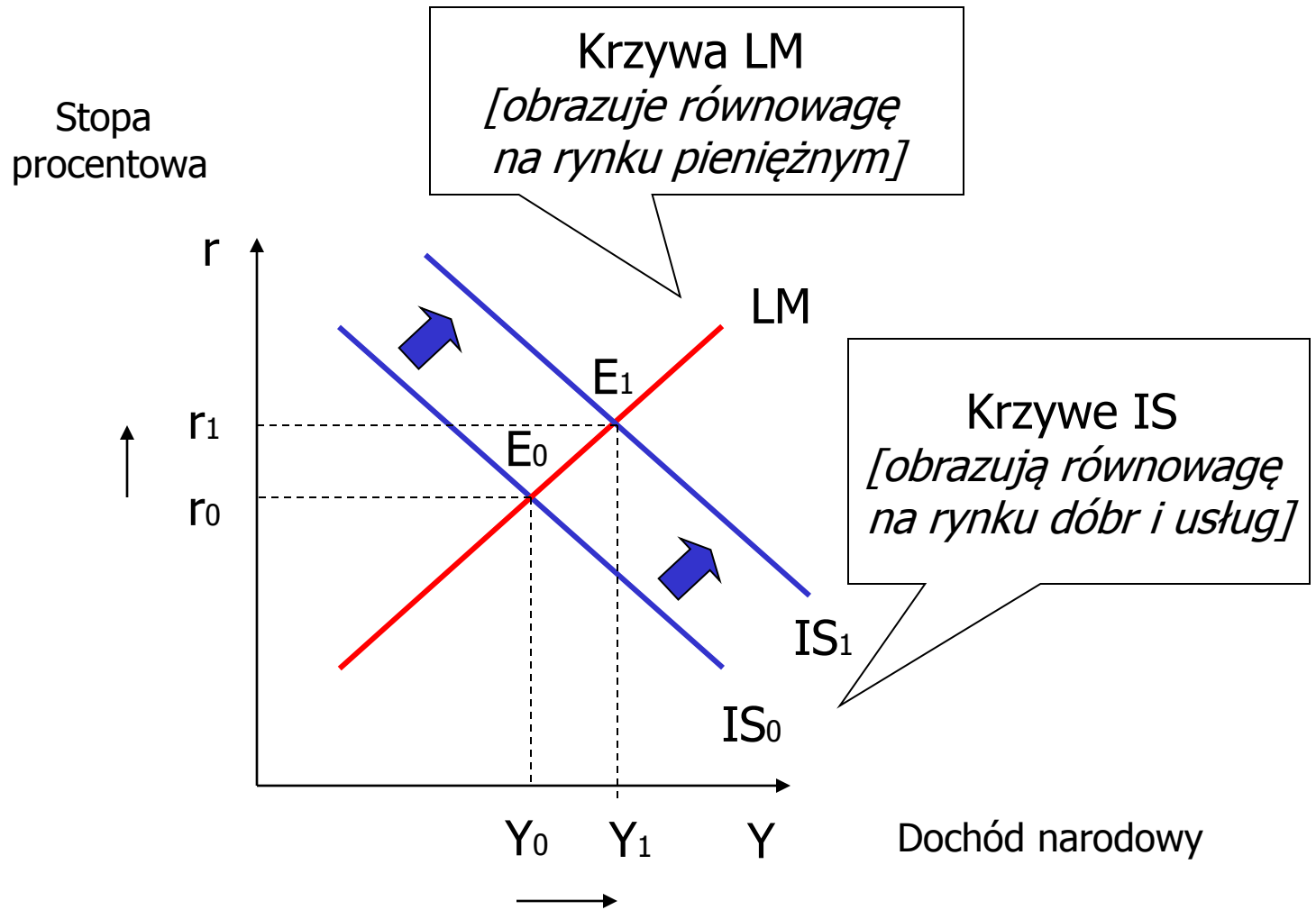


Model IS – LM

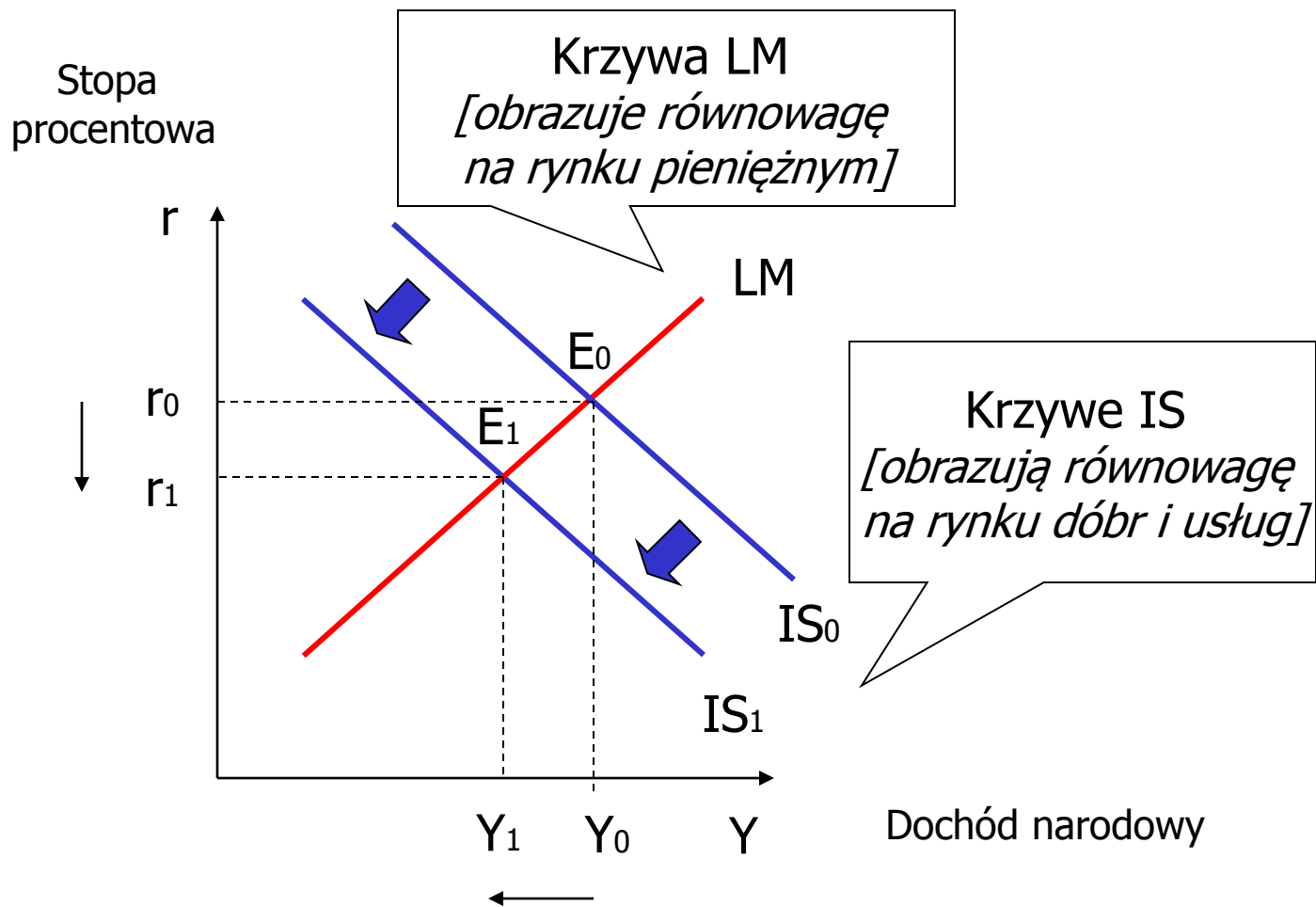
Model równowagi makroekonomicznej: IS - LM



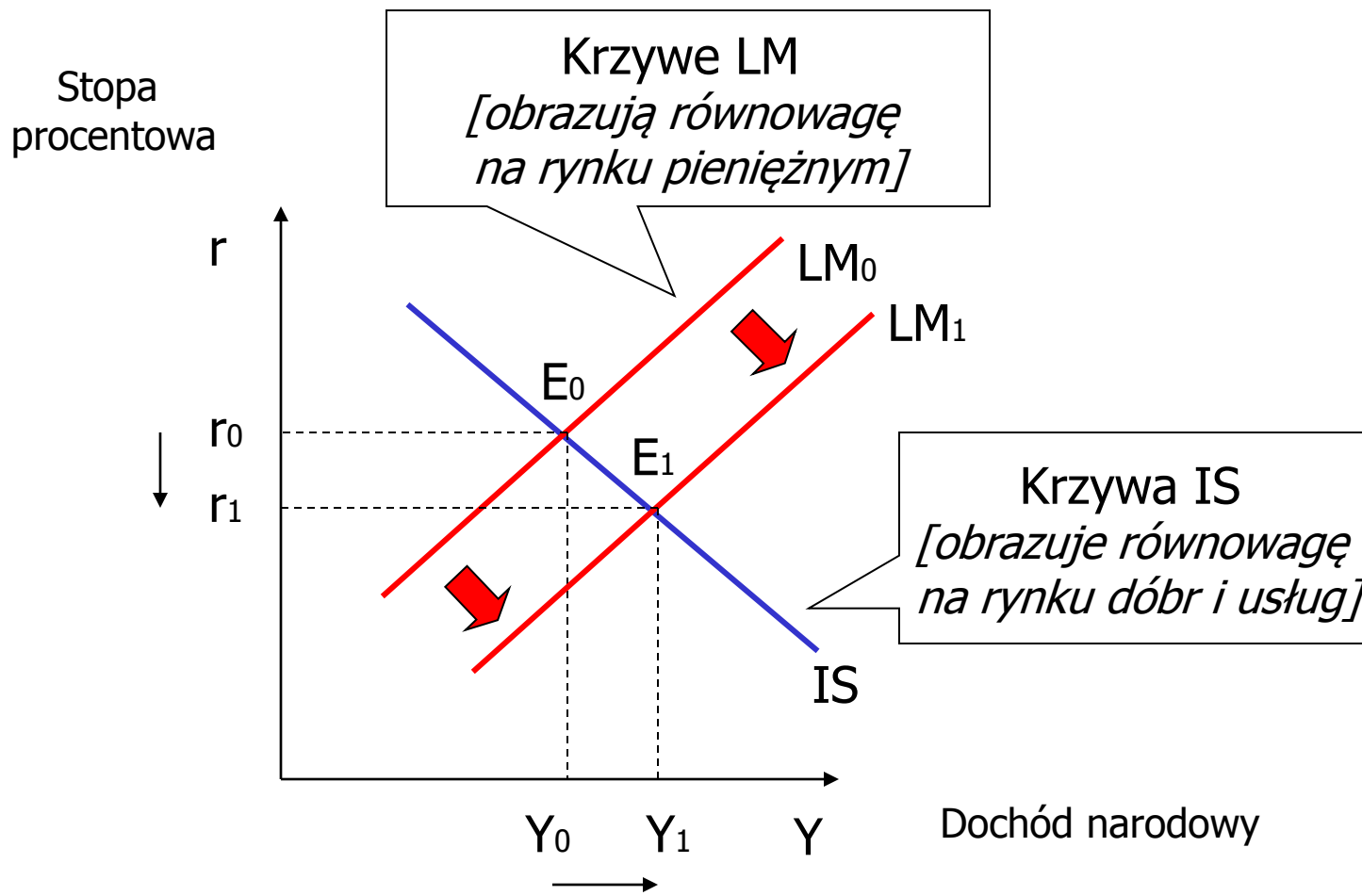
Model IS - LM: wpływ ekspansywnej polityki budżetowej na gospodarkę



Model IS - LM: wpływ restrykcyjnej polityki budżetowej na gospodarkę



Model IS - LM: wpływ ekspansywnej polityki monetarnej na gospodarkę



Model IS - LM: wpływ restrykcyjnej polityki monetarnej na gospodarkę

