

Wykład:

MAKROEKONOMICZNE

PODSTAWY

GOSPODAROWANIA

Aktorzy gry rynkowej



FIRMY



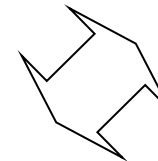
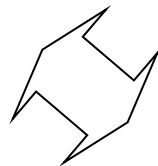
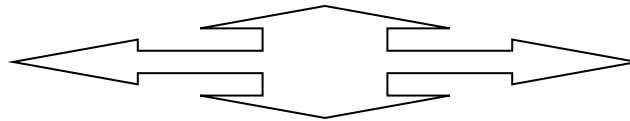
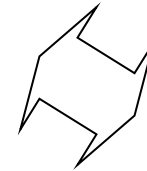
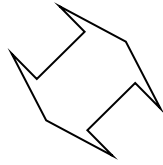
RZĄD



SEKTOR
FINANSOWY



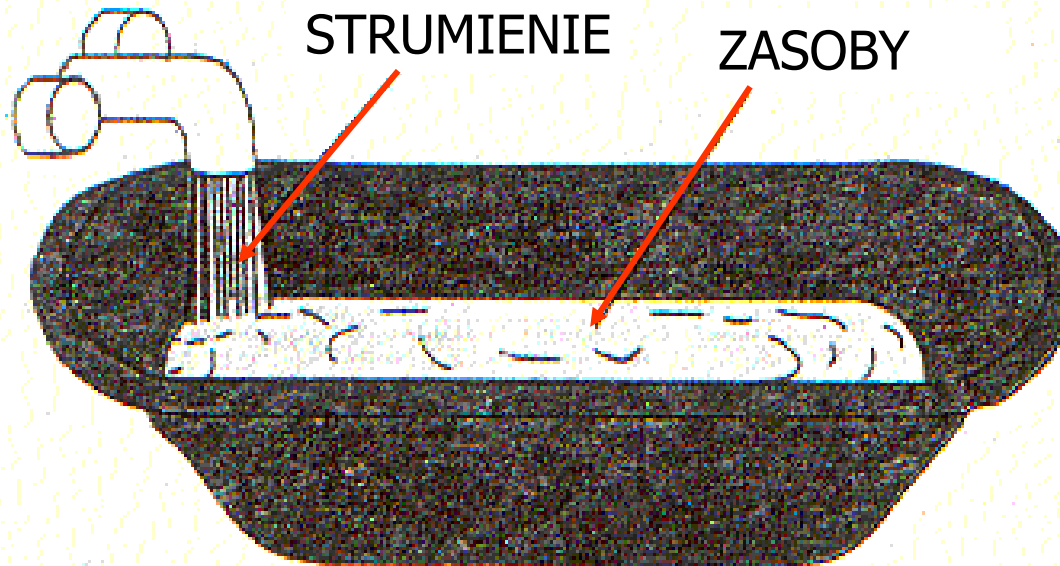
GOSPODARSTWA
DOMOWE



Rynki makroekonomiczne

Rynek zasobów	łączy gospodarstwa domowe z przedsiębiorstwami i rządem, poprzez podaź i popyt na pracę, ziemię i kapitał.
Rynek dóbr i usług	łączy gospodarstwa domowe z przedsiębiorstwami i rządem, poprzez podaź i popyt na dobra i usługi.
Rynek finansowy	łączy gospodarstwa domowe z przedsiębiorstwami i rządem, poprzez podaź i popyt na fundusze finansowe.

Zasoby i strumienie



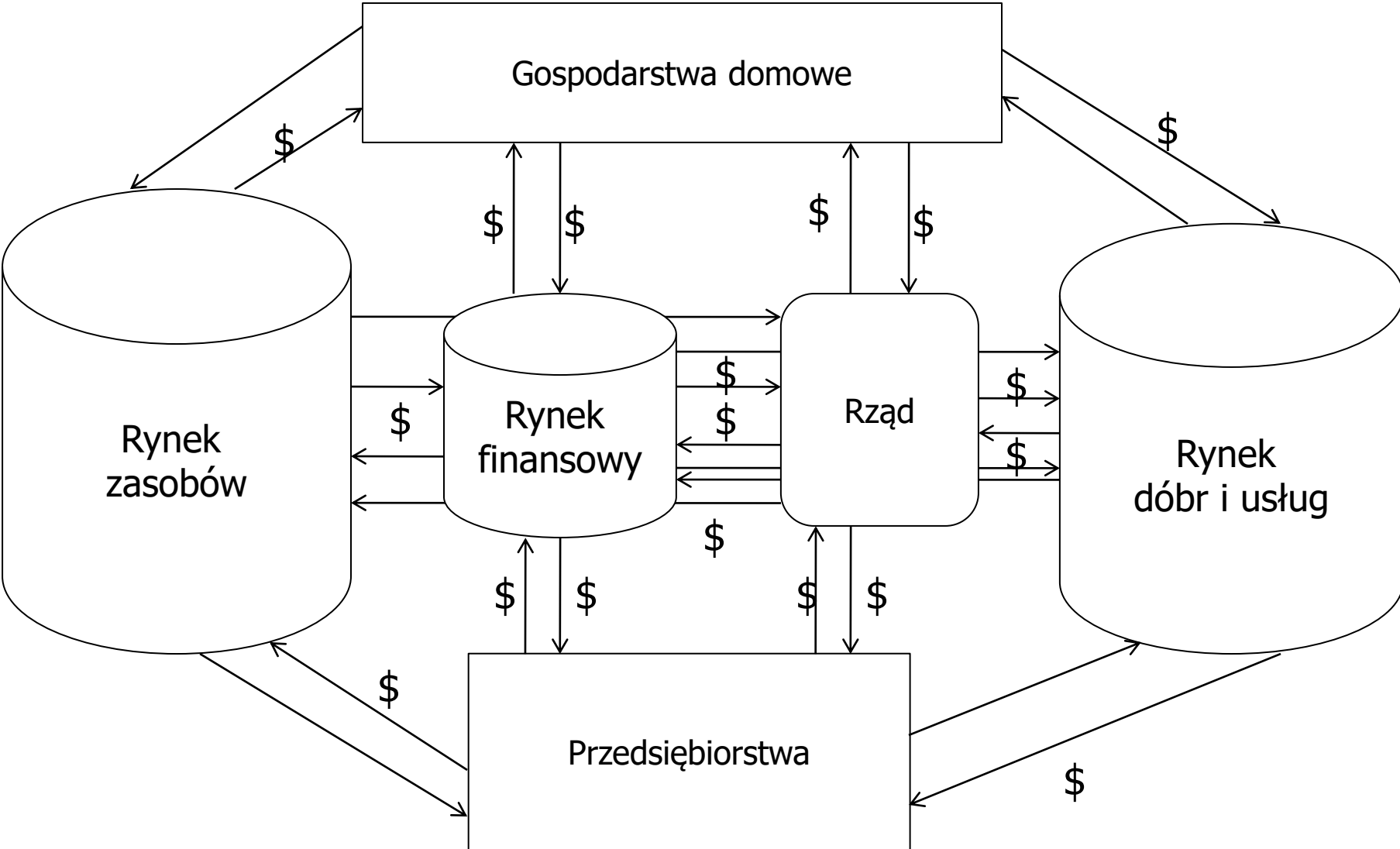
Strumienie:

- dochody
- liczba osób zwolnionych z pracy
- inwestycje
- deficyt budżetowy

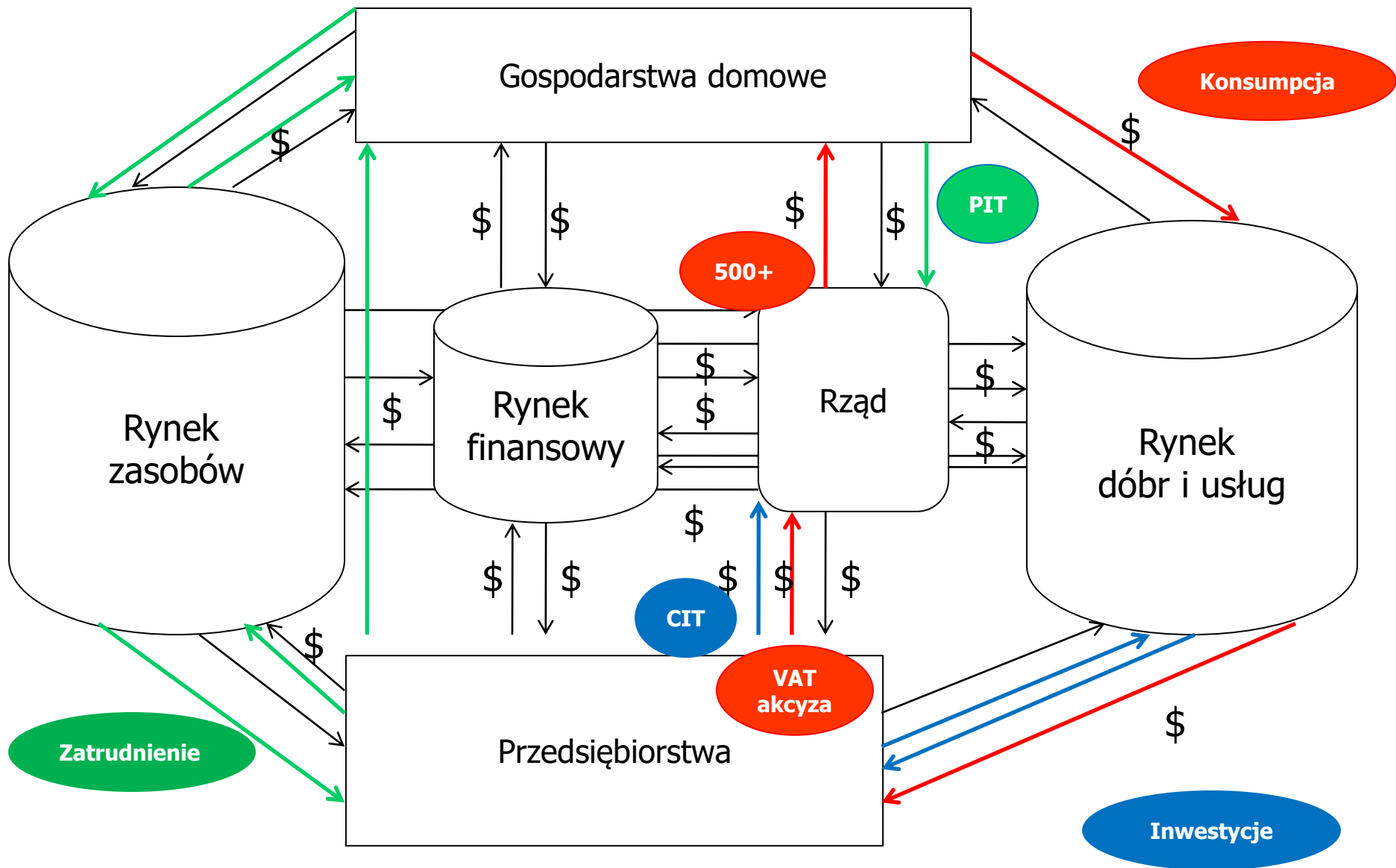
Zasoby:

- majątek
- liczba zatrudnionych
- kapitał rzeczowy
- dług publiczny

Obieg okrężny



Wskaźniki makroekonomiczne a program 500+



Koniunktura gospodarcza

500+

Wskaźnik	2015	2016	2017	2018
Konsumpcja (w mld zł)	1 038	1 074	1 145	1 216
Inwestycje (w mld zł)	368	364	397	437
Stopa wzrostu (w %)	3,8	3,1	4,9	5,1
Pracujący (w tys. osób)	14 830	15 293	15 711	16 020
Bezrobotni (w tys. osób)	1 563	1 335	1 082	969
Wynagrodzenia (wzrost w %)	4,5	4,3	3,7	5,3
Stopa inflacji /CPI/ (w %)	-0,9	-0,6	2,0	1,6
Saldo budżetu (w mld zł)	-42,6	-46,2	-25,4	-10,4
Saldo bilansu handlowego (w mld zł)	9,9	17,0	2,5	-19,5

Dochody budżetu państwa z tytułu 4 najważniejszych podatków (w mld zł)

Źródło: GUS (2018).

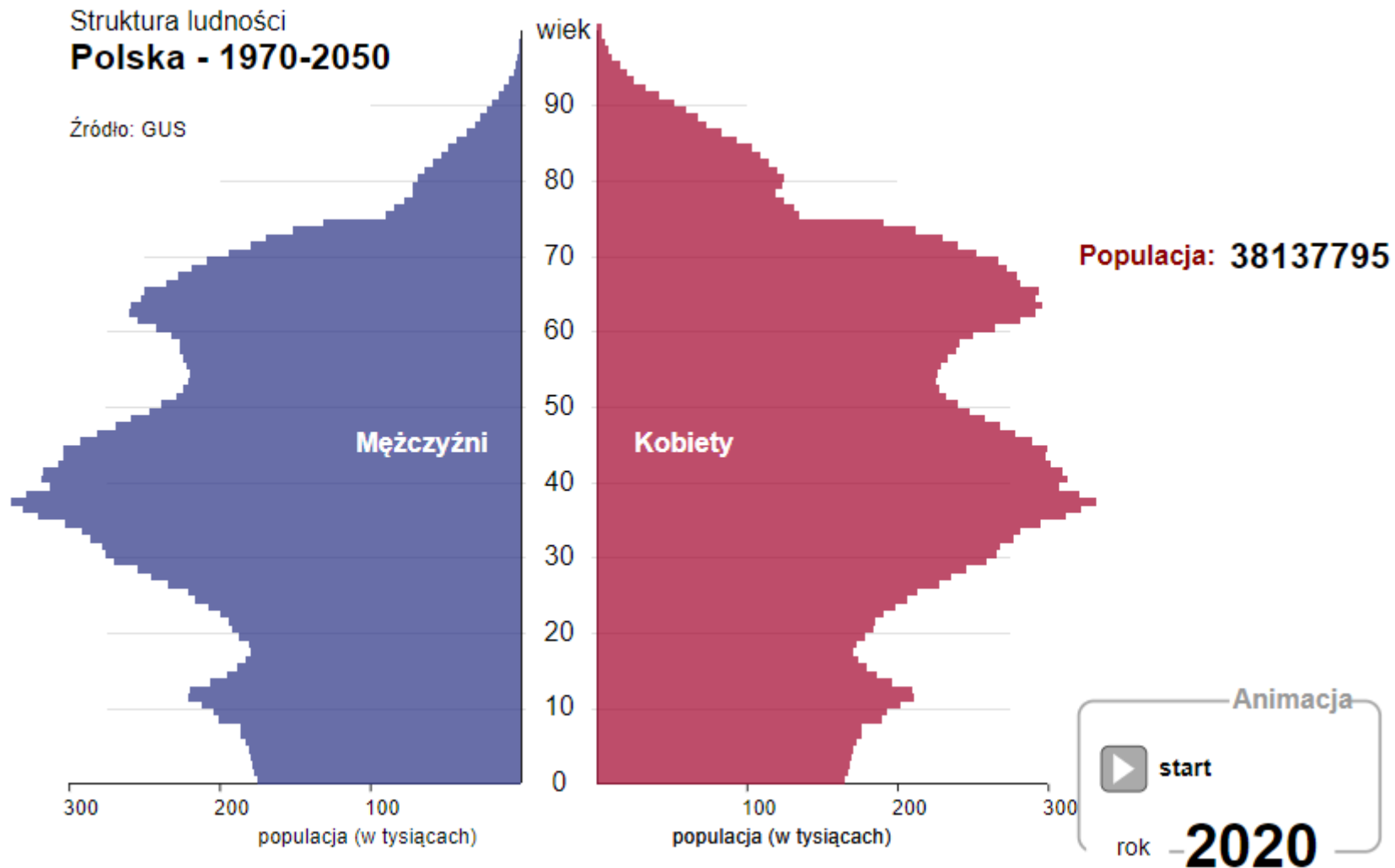
Podatek	2015	2016	2017	2018
VAT	123,1	126,6	156,8	174,9
Akcyza	62,8	65,7	68,3	72,1
PIT	45,0	48,2	52,7	49,5
CIT	25,8	26,4	29,8	34,6

Rola gospodarstw domowych w obiegu okrężnym



1. Dostarczają zasoby (praca)
2. Otrzymują wynagrodzenie
3. Kupują dobra i usługi
4. Oszczędzają i pożyczają
5. Płacą podatki, otrzymują transfery
6. Korzystają z dóbr publicznych

Liczba i struktura ludności w Polsce, 2020



Źródło: GUS.

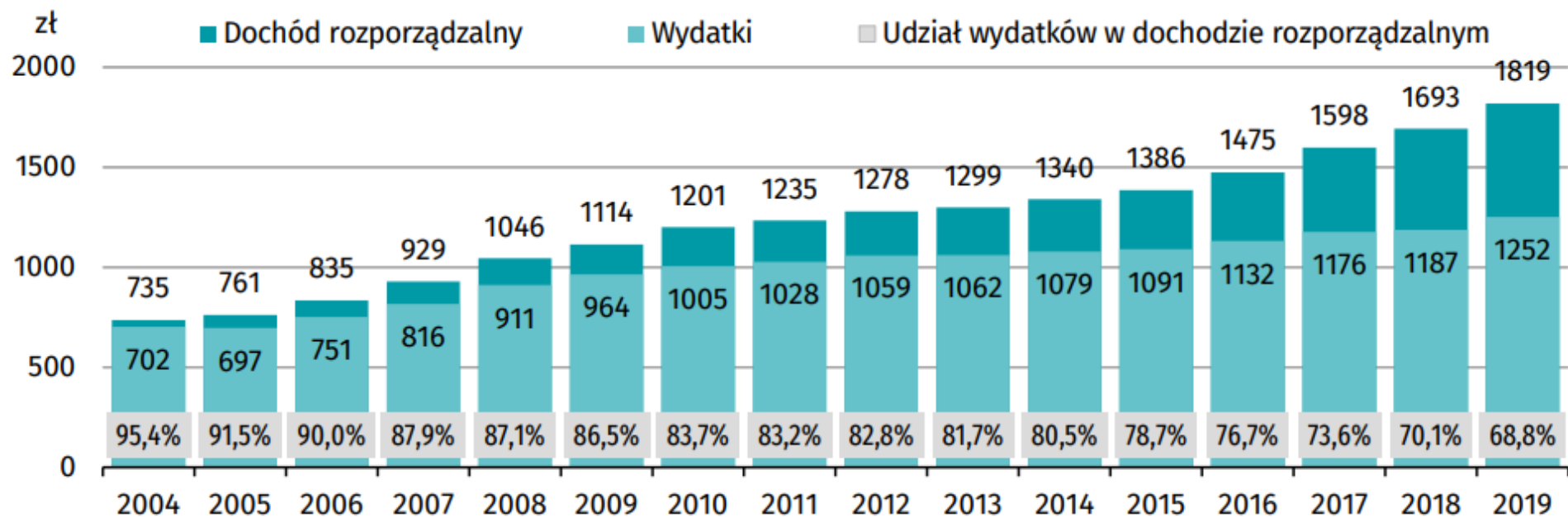
Liczba gospodarstw domowych w Polsce

	1970	1978	1988	1995	2002	2011
OGÓŁEM						
gospodarstwa domowe (w mln)	9,4	10,9	12,0	12,5	13,3	13,6
przyrosty absolutne między spisami (w mln)		+ 1,6	+ 1,0	+ 0,5	+ 0,8	+ 0,2
ludność w gospodarstwach (w mln)	31,8	34,1	37,1	38,2	37,8	38,3
przyrosty absolutne między spisami (w mln)		+ 2,3	+ 3,0	+ 1,1	- 0,4	+ 0,5
przeciętna liczba osób w gospodarstwie	3,39	3,11	3,10	3,06	2,84	2,82

W końcu marca 2011 r. w Polsce istniało 13.572 tys. gospodarstw domowych.

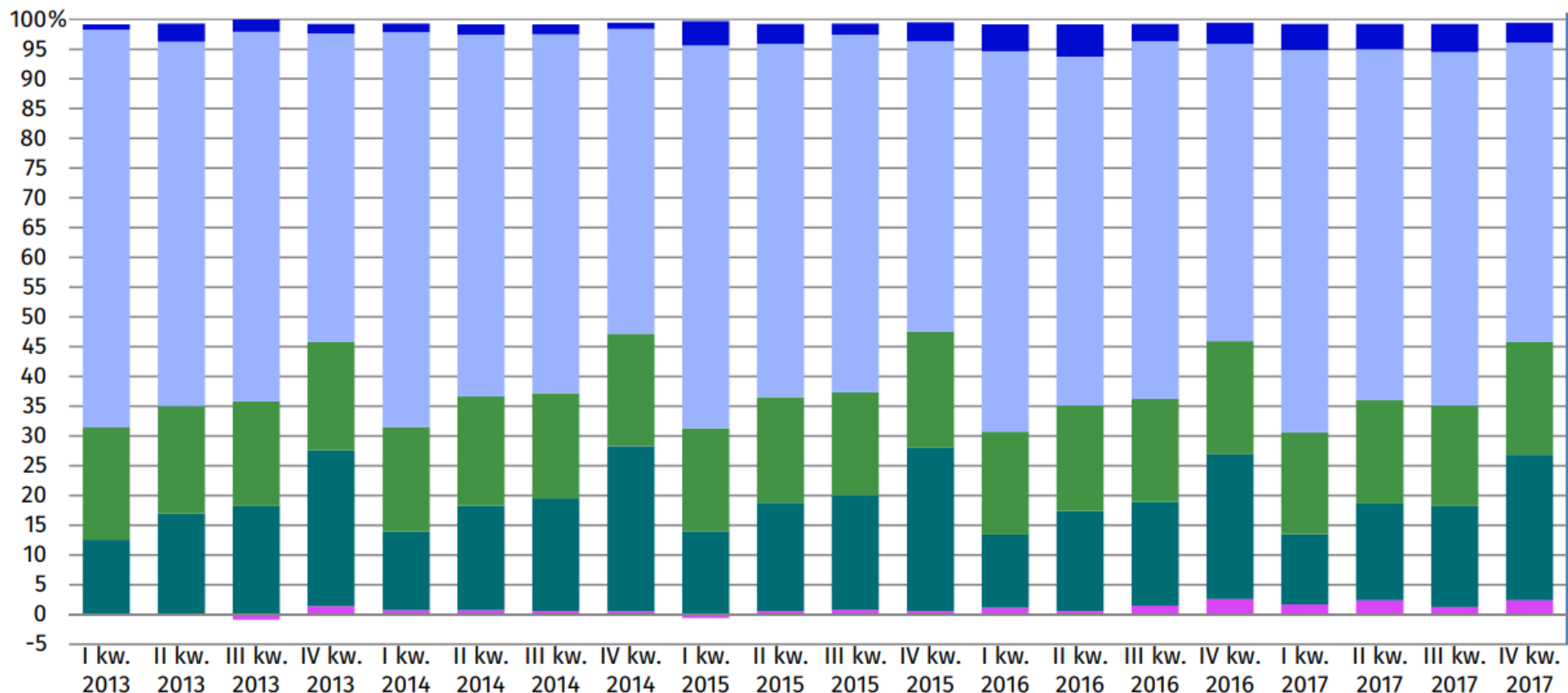
Przez gospodarstwo domowe należy rozumieć zespół osób spokrewnionych lub niespokrewnionych, mieszkających razem i wspólnie utrzymujących się.

Poziom przeciętnych miesięcznych dochodów i wydatków na 1 osobę w gospodarstwach domowych



Źródło: GUS, 2020.

Struktura rozdysponowania PKB w cenach bieżących



przyrost rzeczowych środków obrotowych
(changes in inventories)

nakłady brutto na środki trwałe
(gross fixed capital formation)

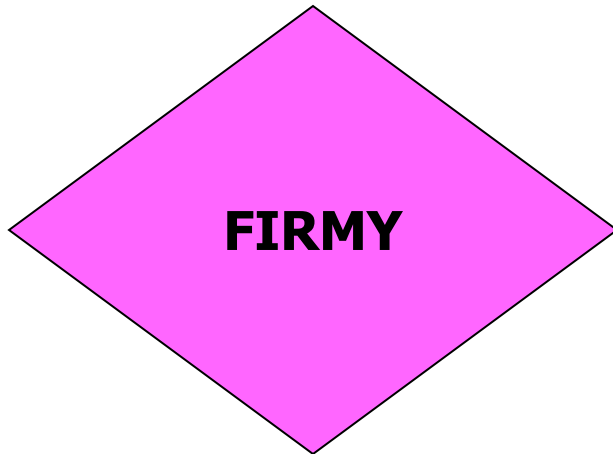
spółżycie publiczne
(public consumption expenditure)

spółżycie indywidualne
(individual consumption expenditure)

export netto
(net exports)

Źródło: GUS, 2018.

Rola firm w obiegu okrężnym



1. Wytwarzają dobra i usługi
2. Otrzymują zapłatę za dobra i usługi
3. Zgłaszają popyt na zasoby
4. Płacą za zasoby
5. Kupują dobra i usługi (inwestycyjne)
6. Oszczędzają i pożyczają
7. Płacą podatki, otrzymują transfery
8. Korzystają z dóbr publicznych

Przedsiębiorca

Przedsiębiorca - jest to osoba, zajmująca się działalnością gospodarczą, która odkrywa potencjalnie zyskowe możliwości.

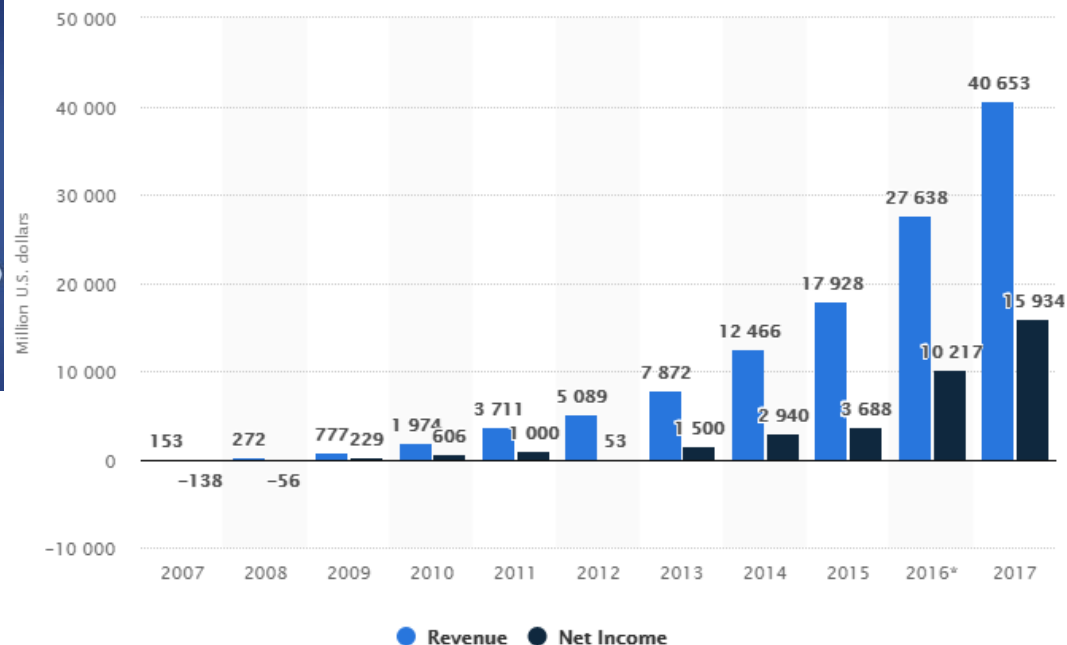
Kamerschen, Mc Kenzie, Nardinelli 1991

2018
Revenue 55,8 mld \$
Net income 22,1 mld \$

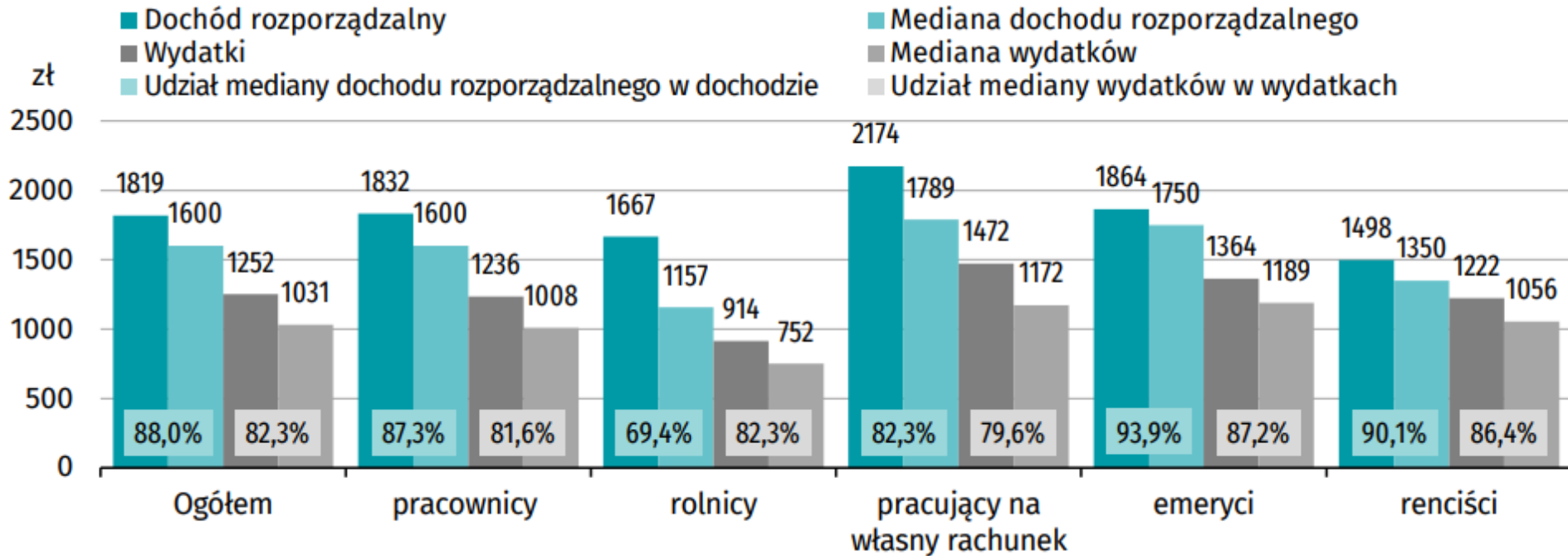
2019
Revenue 70,7 mld \$
Net income 18,5 mld \$



Mark Zuckerberg
net worth 93 mld USD (2020)



Dochody dyspozycyjne i wydatki gospodarstw domowych na 1 osobę w Polsce, 2019

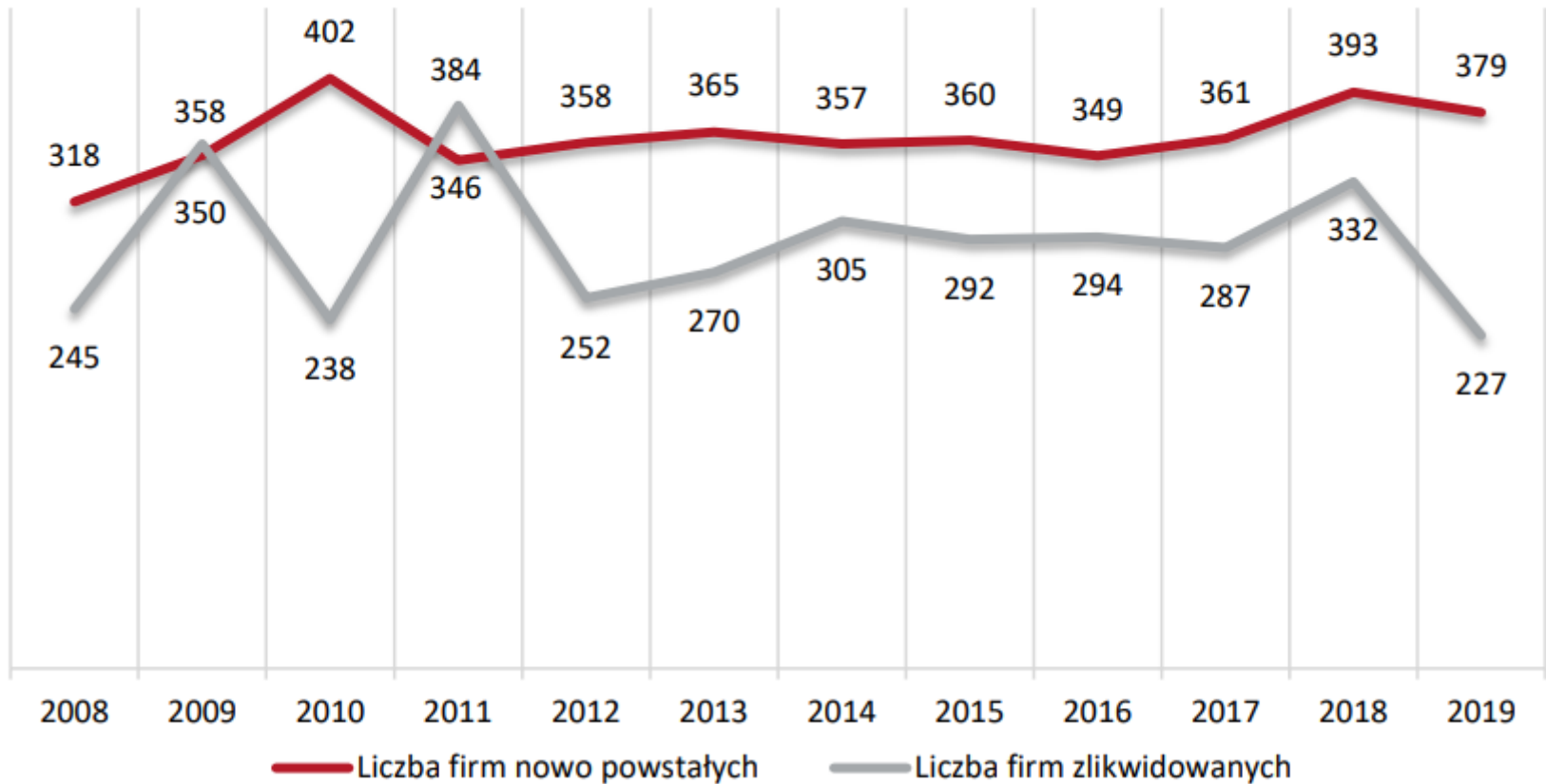


Liczba podmiotów gospodarczych, REGON 31.08.2020

Grupa	Liczba	%
0-9	4 443 334	96,4%
10-49	135 665	2,9%
50-249	27 582	0,6%
250-999	3 559	0,1%
1000 i więcej	742	0,0%
RAZEM	4 610 882	100,0%

Źródło: GUS

Liczba przedsiębiorstw nowo powstałych i zlikwidowanych w Polsce (w tys.)



Udział w tworzeniu PKB grup przedsiębiorstw

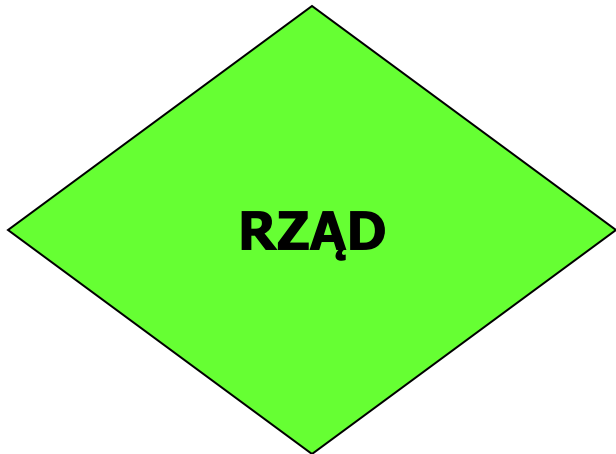
Rok	PKB (mln zł)	Firmy ogółem	MSP razem	Mikro	Małe	Średnie	Duże	Inne podmioty	Cła i podatki ¹⁸ w relacji do PKB
2008	1275432	71,1%	47,2%	29,9%	7,4%	9,9%	23,9%	16,5%	12,5%
2009	1343366	72,3%	48,4%	30,4%	7,9%	10,1%	23,9%	16,5%	11,1%
2010	1416447	71,6%	47,6%	29,6%	7,7%	10,4%	24,0%	16,5%	11,9%
2011	1528127	71,8%	47,3%	29,4%	7,8%	10,1%	24,5%	16,1%	12,2%
2012	1596378	73,0%	48,5%	29,7%	7,8%	11,0%	24,5%	15,6%	11,4%
2013	1662678	73,5%	50,1%	30,8%	8,8%	10,6%	23,4%	15,3%	11,2%
2014	1719146	73,4%	50,0%	30,2%	8,9%	11,0%	23,4%	15,2%	11,2%
2015	1799321	74,0%	49,9%	30,5%	8,1%	11,3%	24,1%	14,7%	11,3%
2016	1858468	73,6%	49,8%	30,2%	8,5%	11,1%	23,8%	14,9%	11,6%
2017	1989314	72,3%	49,1%	30,3%	8,2%	10,7%	23,2%	15,5%	12,2%

Liczba pracujących w przedsiębiorstwach w Polsce

	0-9		10-49		50-249		>249		MSP ogółem	
	liczba	%	liczba	%	liczba	%	liczba	%	liczba	%
2008	3.727.242	39,3%	1.194.972	12,6%	1.698.165	17,9%	2.873.623	30,3%	6.620.379	69,7%
2009	3.464.201	39,2%	1.123.287	12,7%	1.643.384	18,6%	2.599.062	29,4%	6.230.872	70,6%
2010	3.399.096	38,4%	1.143.458	12,9%	1.649.103	18,6%	2.667.396	30,1%	6.191.657	69,9%
2011	3.508.557	38,9%	1.181.565	13,1%	1.646.415	18,2%	2.691.999	29,8%	6.336.537	70,2%
2012	3.459.475	38,7%	1.203.959	13,5%	1.602.448	17,9%	2.671.471	29,9%	6.265.882	70,1%
2013	3.371.459	37,9%	1.218.130	13,7%	1.592.360	17,9%	2.716.949	30,5%	6.181.949	69,5%
2014	3.495.101	38,2%	1.223.036	13,4%	1.608.324	17,6%	2.819.197	30,8%	6.326.461	69,2%
2015	3.667.604	39,0%	1.194.140	12,7%	1.630.254	17,4%	2.903.609	30,9%	6.491.998	69,1%
2016	3.861.975	39,8%	1.185.069	12,2%	1.615.484	16,7%	3.029.640	31,3%	6.662.528	68,7%

Źródło: PARP 2018.

Rola rządu w obiegu okrężnym



1. Dostarcza dobra publiczne
2. Kupuje dobra i usługi
3. Kupuje zasoby (np. pracę)
4. Pożycza (rządziej oszczędza)
5. Pobiera podatki
6. Płaci tzw. transfery

Wydatki publiczne jako % nominalnego PKB

Źródło: OECD.

Country	2003	2004	2005	2006	2007	2008	2009	2010	2011	2012	2013	2014	2015	2016
Australia	33,1	33,5	33,3	33,1	33,2	34,0	36,8	36,3	35,2	35,7	35,1	36,3	36,2	..
Austria	51,3	53,9	50,0	49,1	48,6	49,5	52,8	52,8	50,7	51,7	51,3	52,6	51,0	50,3
Belgium	51,0	49,2	51,9	48,5	48,2	49,8	53,7	52,6	53,6	55,1	54,7	54,3	53,7	53,0
Canada	40,2	39,0	38,4	38,6	38,6	39,2	43,7	43,3	41,9	41,5	41,1	40,4
Czech Republic	50,0	43,3	43,0	41,9	41,0	41,2	44,6	43,8	43,2	44,5	42,3	42,9	41,7	39,4
Denmark	55,1	54,6	52,8	51,6	50,8	51,5	58,1	57,7	57,7	59,4	57,2	58,9	54,5	52,7
Estonia	34,8	34,0	33,6	33,6	34,0	39,7	44,7	40,5	37,6	39,5	38,3	37,5	39,6	39,5
Finland	50,3	50,3	50,4	49,2	47,4	49,3	56,2	55,8	55,2	56,7	58,5	59,3	57,1	55,9
France	53,4	53,3	53,6	52,9	52,6	53,3	56,7	56,6	55,9	56,7	57,0	56,7	56,6	56,4
Germany	48,4	47,2	47,0	45,3	43,5	44,1	48,3	48,0	45,2	44,7	44,6	44,9	43,8	43,9
Greece	44,9	45,8	44,6	45,4	47,5	50,6	54,0	51,4	51,9	53,4	58,5	46,6	53,5	49,1
Hungary	49,4	49,1	50,1	51,9	50,4	49,2	51,2	49,8	49,9	48,7	49,7	49,1	50,1	46,6
Iceland	45,6	44,0	42,2	41,6	42,3	57,7	51,0	51,6	47,4	47,4	46,3	46,7	42,5	45,0
Ireland	33,2	33,6	33,9	34,4	36,7	42,8	48,2	65,5	47,1	42,6	42,9	40,8	28,8	27,3
Israel	51,5	48,5	47,1	45,6	43,8	43,1	43,0	42,3	41,9	41,7	40,9	40,6	39,6	39,3
Italy	48,0	47,6	47,9	48,4	47,6	48,6	51,9	50,5	49,7	50,6	50,6	50,6	50,2	49,1
Japan	37,8	36,6	36,4	36,0	35,8	36,9	41,9	40,7	41,9	42,0	43,1	42,3	39,4	39,0
Korea	29,5	26,8	27,3	28,4	29,1	31,0	33,5	31,0	32,3	32,7	33,1	32,9	32,3	32,3
Luxembourg	41,8	42,6	41,5	38,6	36,3	39,1	45,2	43,6	42,6	43,9	43,6	43,8	42,0	41,9
Netherlands	47,0	46,1	44,8	45,5	45,2	46,2	51,4	51,3	49,8	50,4	49,7	50,1	44,5	43,1
New Zealand	37,3	36,9	38,1	39,4	39,3	41,7	42,5	48,5	45,1	43,6	43,2	41,3
Norway	48,2	45,1	41,8	40,0	40,3	39,8	46,2	45,2	43,9	43,3	44,7	45,0	48,8	50,8
Poland	44,7	42,6	43,4	43,9	42,2	43,2	44,6	45,4	43,4	42,2	42,0	41,7	41,5	41,1
Portugal	44,7	45,4	46,6	45,2	44,4	44,8	49,8	51,5	49,3	47,4	48,7	48,3	48,2	44,7
Slovak Republic	40,1	37,7	38,0	36,5	34,2	34,9	41,6	39,8	38,9	38,2	38,7	38,9	45,1	41,5
Slovenia	46,2	45,6	45,1	44,3	42,3	44,1	48,7	49,5	49,9	48,4	59,4	49,8	47,7	45,1
Spain	38,4	38,9	38,4	38,4	39,2	41,4	46,2	46,3	45,7	47,8	44,8	42,9	43,7	42,2
Sweden	55,6	54,2	53,9	52,7	50,9	51,8	54,9	52,4	51,5	51,9	52,8	52,4	49,6	49,7
Switzerland	36,3	35,9	35,2	33,2	32,1	32,1	34,1	33,9	33,7	34,1	34,0	33,6	34,0	34,3
United Kingdom	41,8	42,7	43,4	43,6	43,4	47,2	50,8	49,8	48,2	48,2	47,1	46,5	42,2	41,4
United States	36,8	36,5	36,5	36,4	37,1	39,2	43,2	42,8	41,6	40,1	39,0	38,0	37,4	37,7

Rola sektora finansowego w obiegu określonym



1. Dostarcza pieniądze (udziela kredytów)
2. Kupuje pieniądze (depozyty)
3. Kupuje dobra i usługi oraz zasoby
4. Płaci za dobra i usługi oraz zasoby
5. Płaci podatki, otrzymuje transfery
6. Korzysta z dóbr publicznych

Rola sektora bankowego w gospodarce

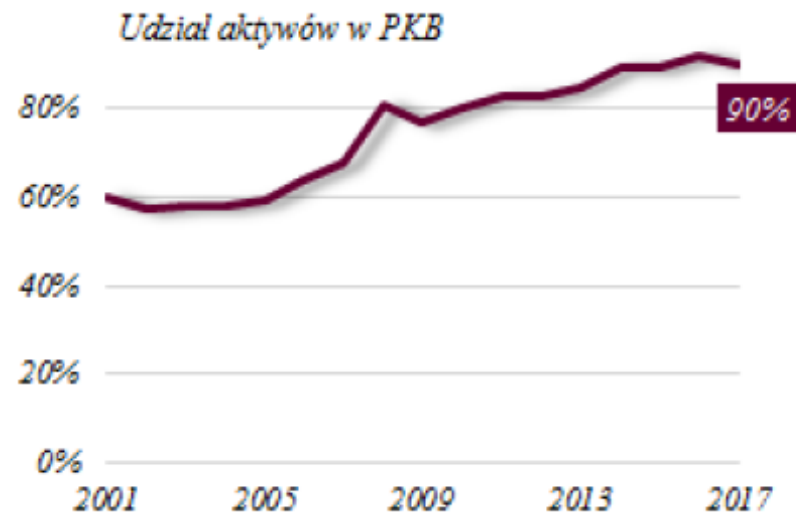


2020-08-31

2 314 mld PLN

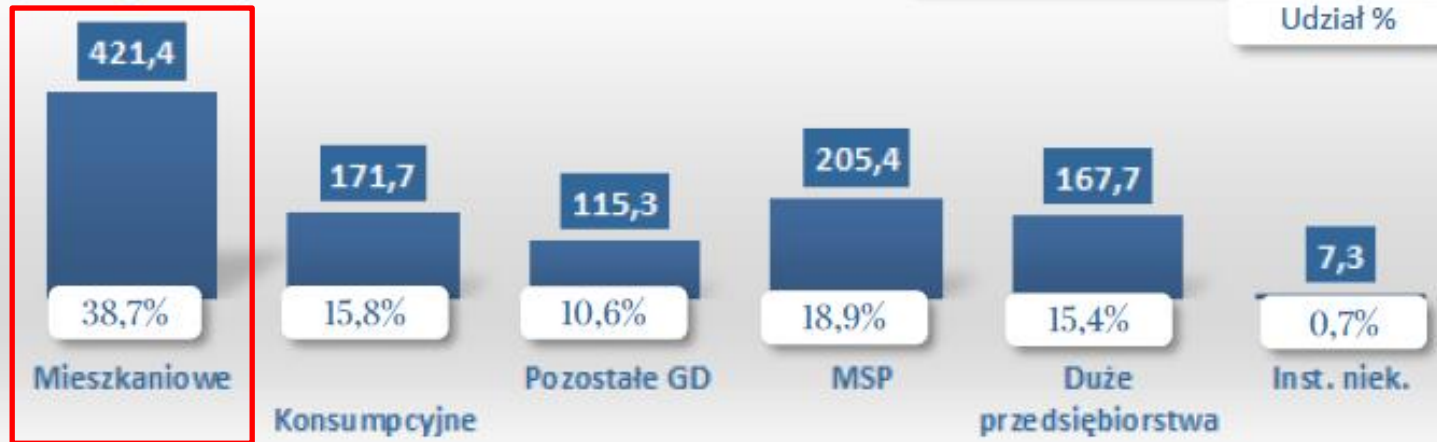
PKB 2019
2 197 mld PLN

Źródło: KNF.



Kredyty

Struktura kredytów dla sektora niefinansowego
12/2018 (mld zł)



Zmiana stanu w 2018 (mld zł)

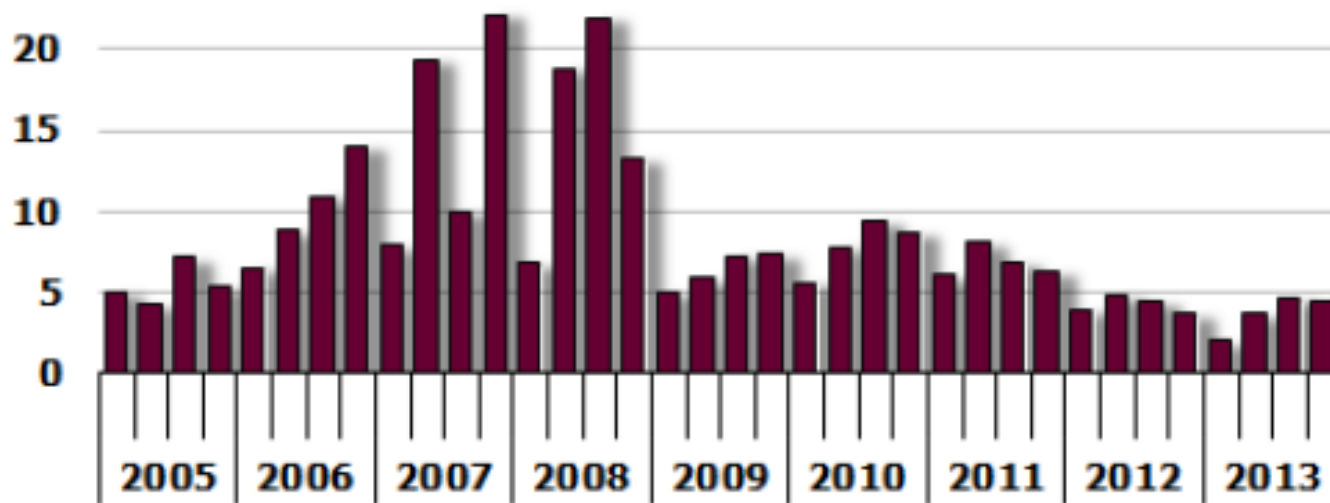


Kredyty mieszkaniowe a inwestycje na rynku mieszkaniowym

Kwartalna zmiana (skorygowana) stanu kredytów (mld zł)

MIESZKANIOWE

+14,3 mld zł; +4,5%



Źródło: KNF.

Wskaźnik	Jednostka	2004	2005	2006	2007	2008	2009	2010	2011	2012	2013
Mieszkania, na realizację których wydano pozwolenia	w tys.	114,9	123,9	168,4	247,7	230,1	178,8	174,9	184,1	165,1	138,7
Mieszkania, których budowę rozpoczęto	w tys.	101,1	105,8	138,0	185,1	174,7	142,9	158,1	162,2	141,8	127,4
Mieszkania oddane do użytkowania	w tys.	108,1	114,1	115,4	133,7	165,2	160,0	135,8	131,0	152,9	145,1

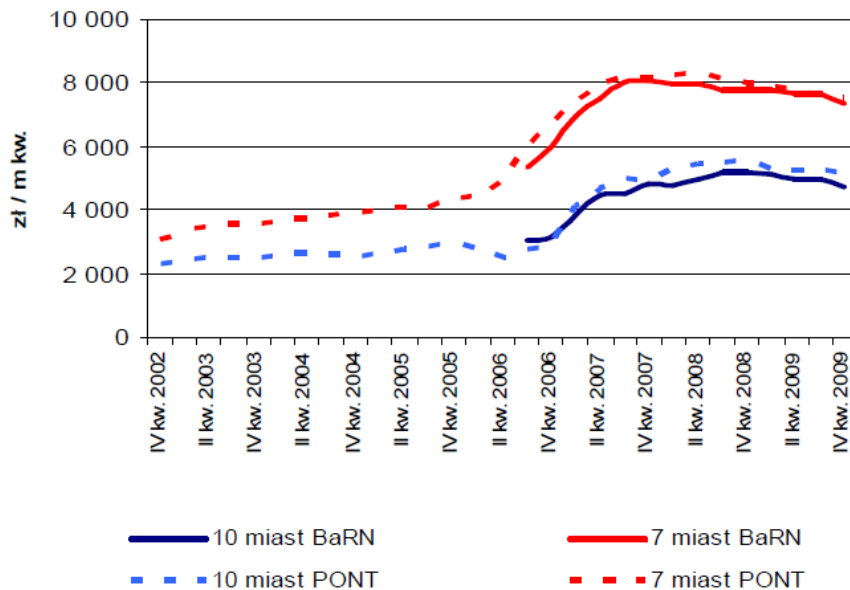
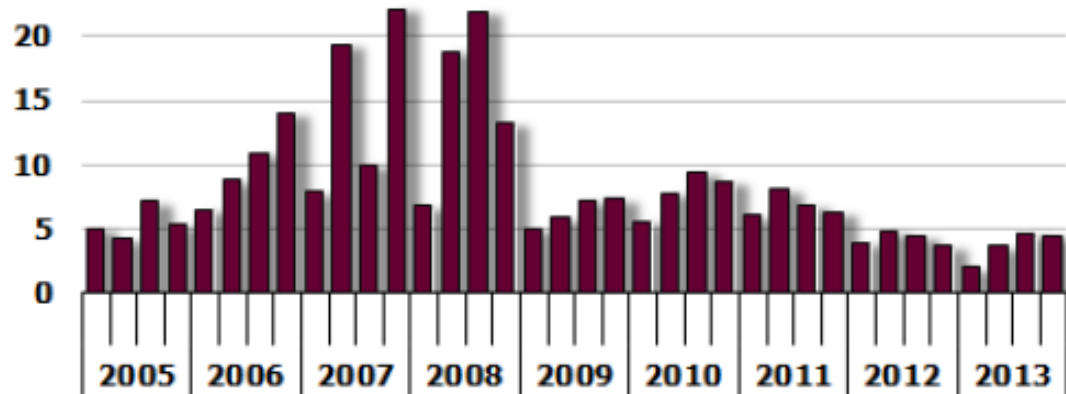
Źródło: GUS.

Kredyty mieszkaniowe a średnia cena mieszkania (rynek pierwotny, oferty)

Kwartałna zmiana (skorygowana) stanu kredytów (mld zł)

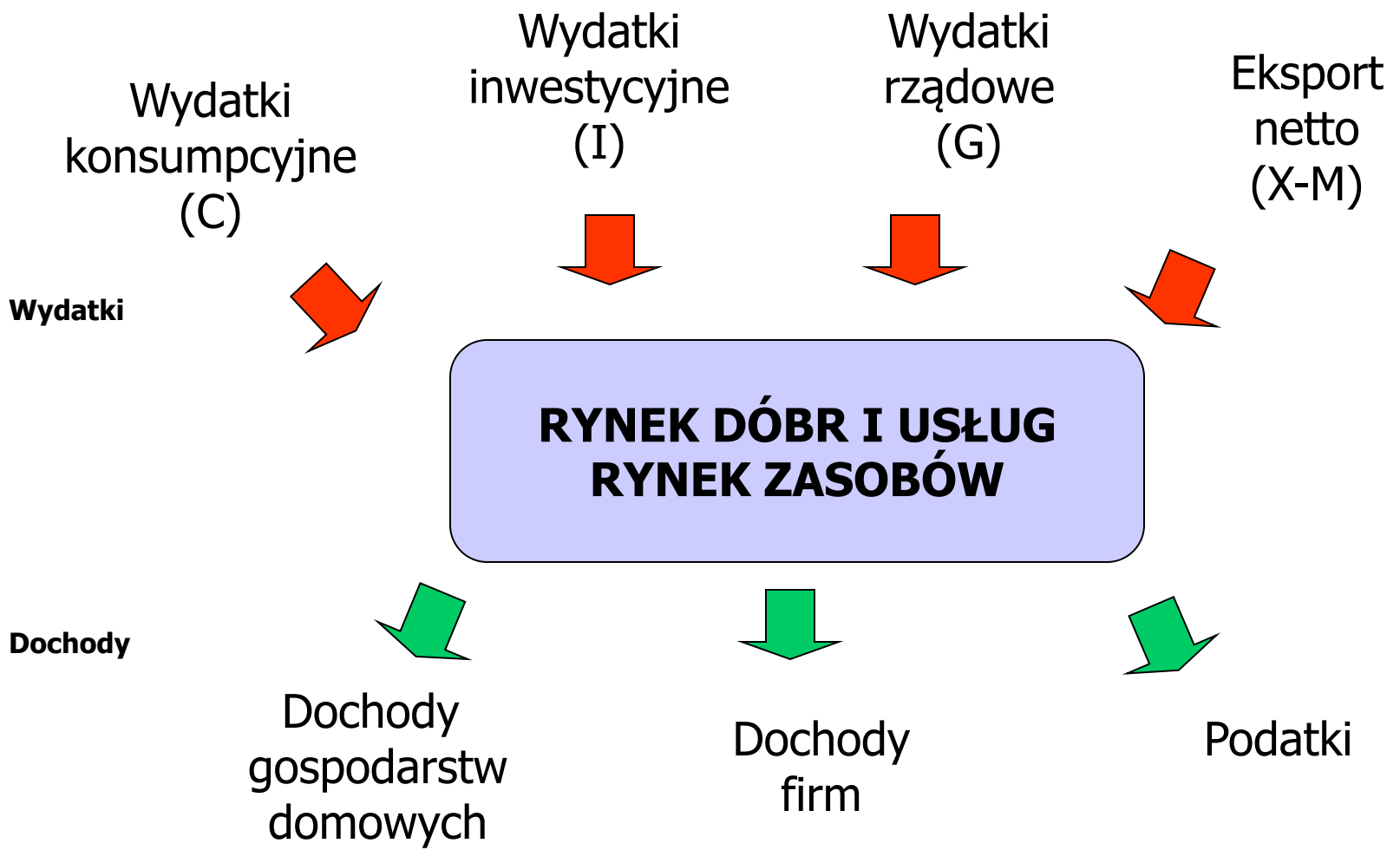
MIESZKANIOWE +14,3 mld zł; +4,5%

Źródło: KNF.



Źródło: NBP.

Wydatki i dochody

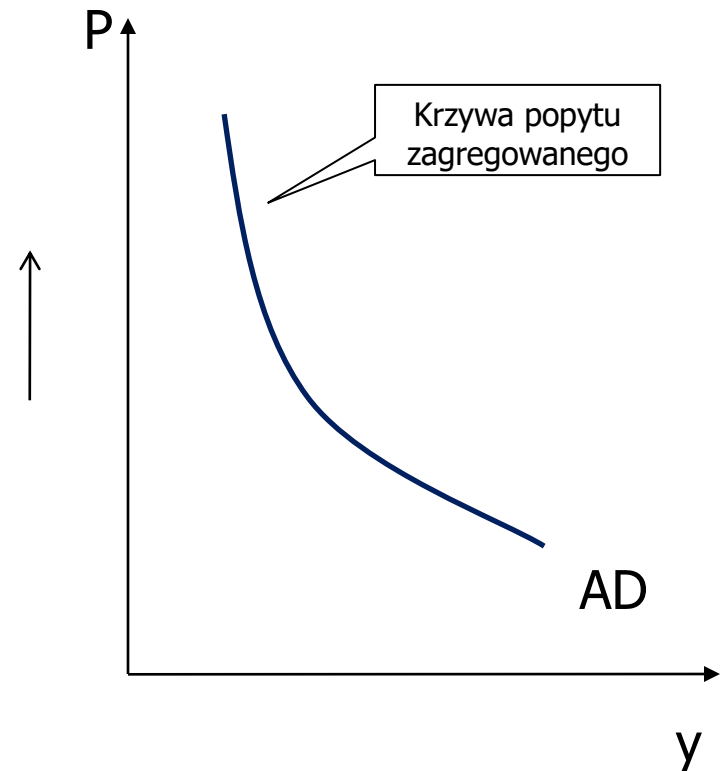


Popyt zagregowany (AD)

Popyt zagregowany – suma wydatków konsumpcyjnych, inwestycyjnych, rządowych oraz eksportu netto.

Popyt zagregowany (AD) maleje, gdy rośnie ogólny poziom cen, bo:

1. zmniejszają się dochody realne ludności;
2. zmniejsza się realna wartość wielu aktywów;
3. rośnie stopa procentowa;
4. zmniejsza się eksport netto.



Popyt zagregowany (AD)

$$**Y_d = C + I + G + NX**$$

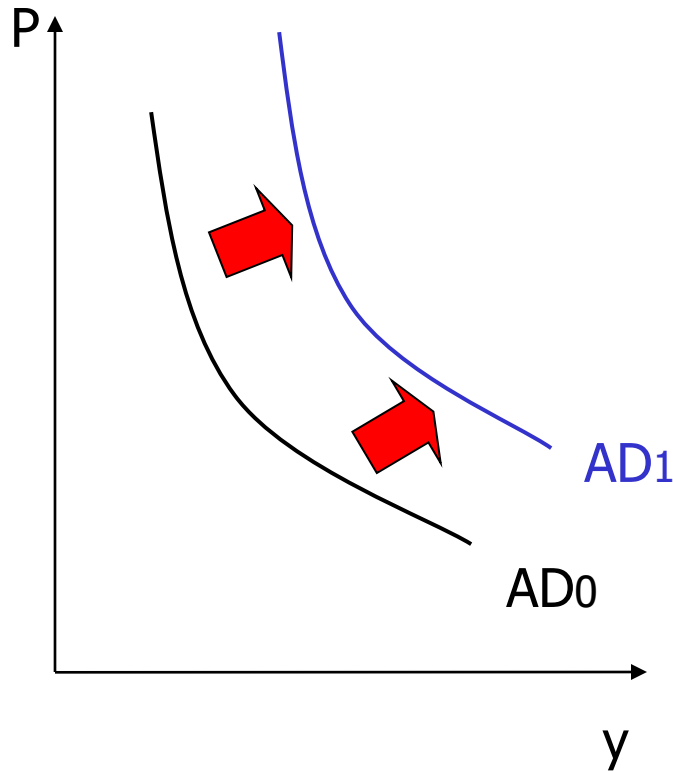
Zagregowany popyt – całkowity popyt (wydatki) na wszystkie dobra i usługi w gospodarce w danym okresie.

Struktura wydatków w ramach PKB, Polska 2017

Pozycja	Wartość (w mld zł)	% PKB
Konsumpcja	1 146	57,8%
Inwestycje	389	19,6%
Wydatki rządowe	350	17,7%
Eksport netto*	82	4,1%
PKB	1 982	100,0%

* eksport 1 071 mld zł, import 989 mld zł

Przyczyny przesunięcia krzywej AD



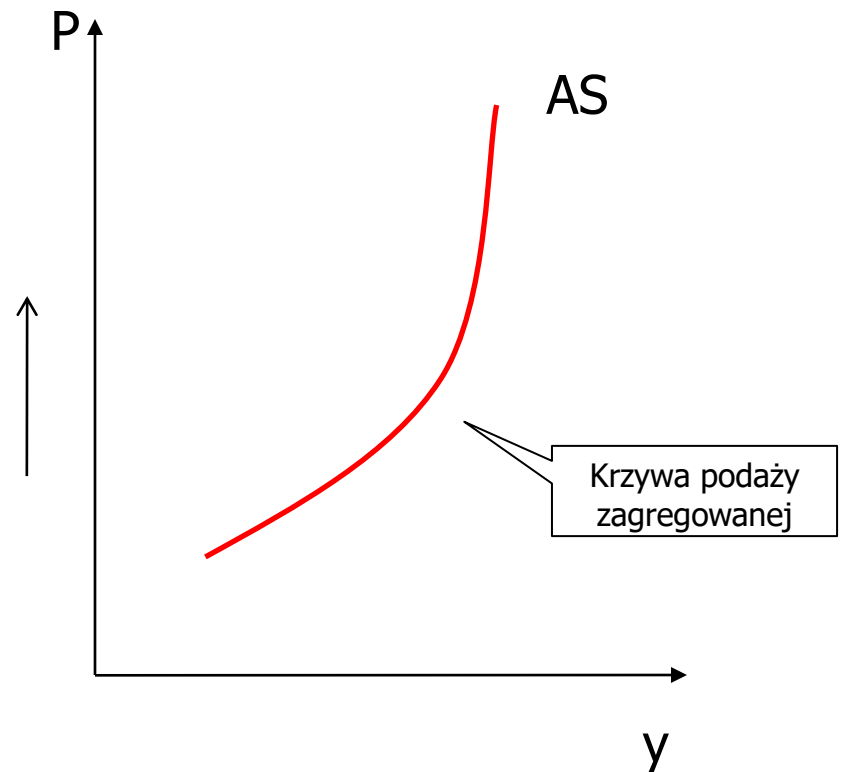
1. zmiany dochodów realnych
2. zmiany stóp %
3. zmiany oczekiwań
4. zmiany w polityce budżetowej
5. zmiany w polityce monetarnej

Podaż zagregowana (AS)

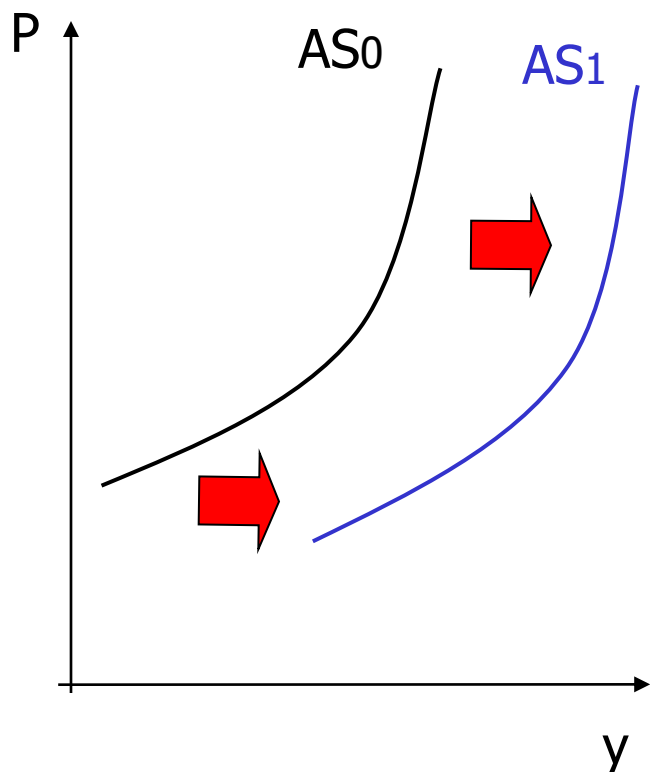
Podaż zagregowana – suma podaży (produkcji) dóbr i usług w gospodarce.

Podaż zagregowana (AS) zwiększa się, gdy rośnie ogólny poziom cen (P), bo:

- 1.rosną zyski producentów (w krótkim okresie);
- 2.występuje iluzja pieniężna.



Przyczyny przesunięcia krzywej AS



1. zmiany podaży zasobów
2. zmiany technologiczne
3. zmiany oczekiwań
4. zmiany w polityce budżetowej
5. zmiany w polityce monetarnej

Równowaga makroekonomiczna (AD=AS)

