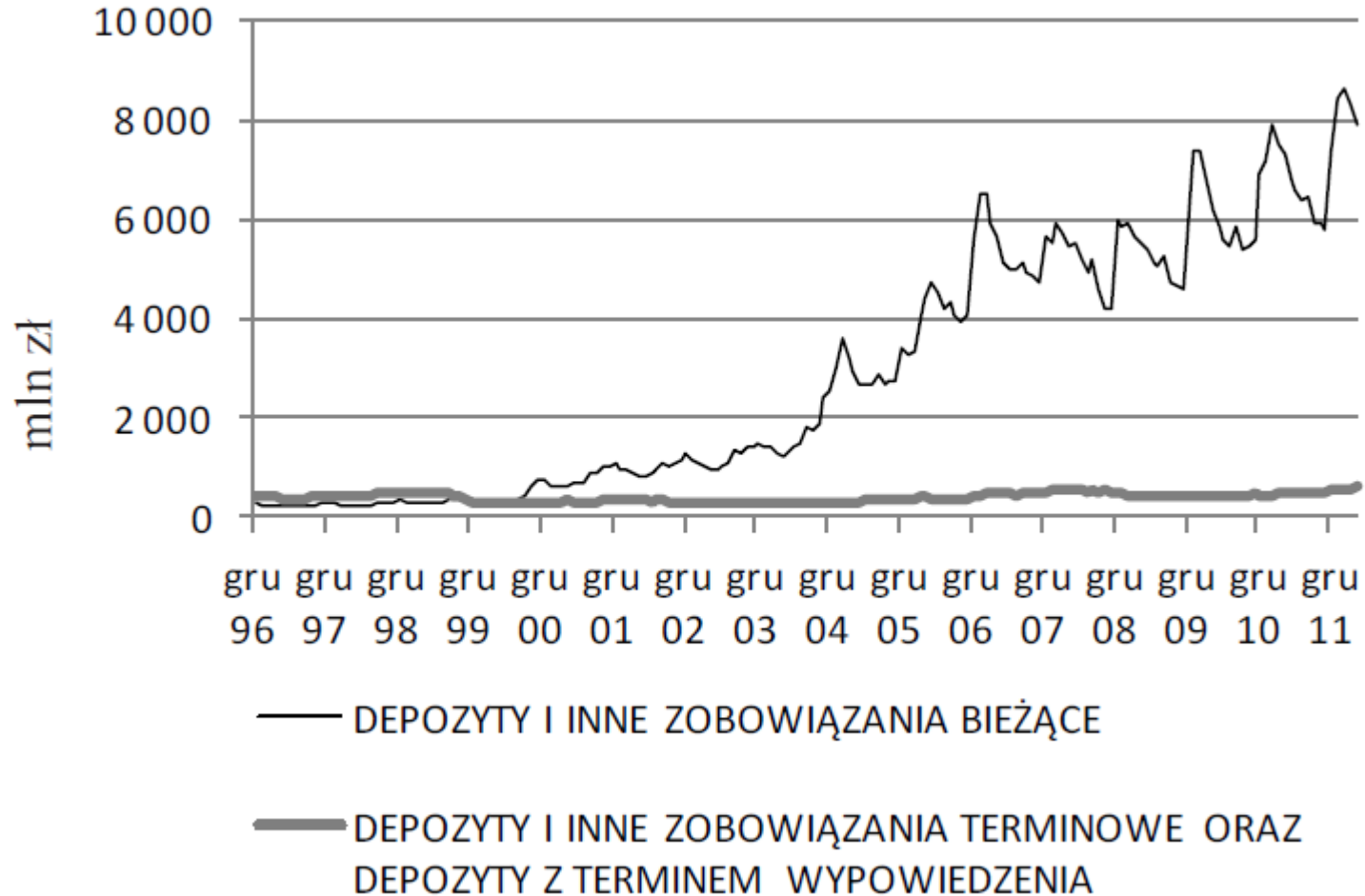


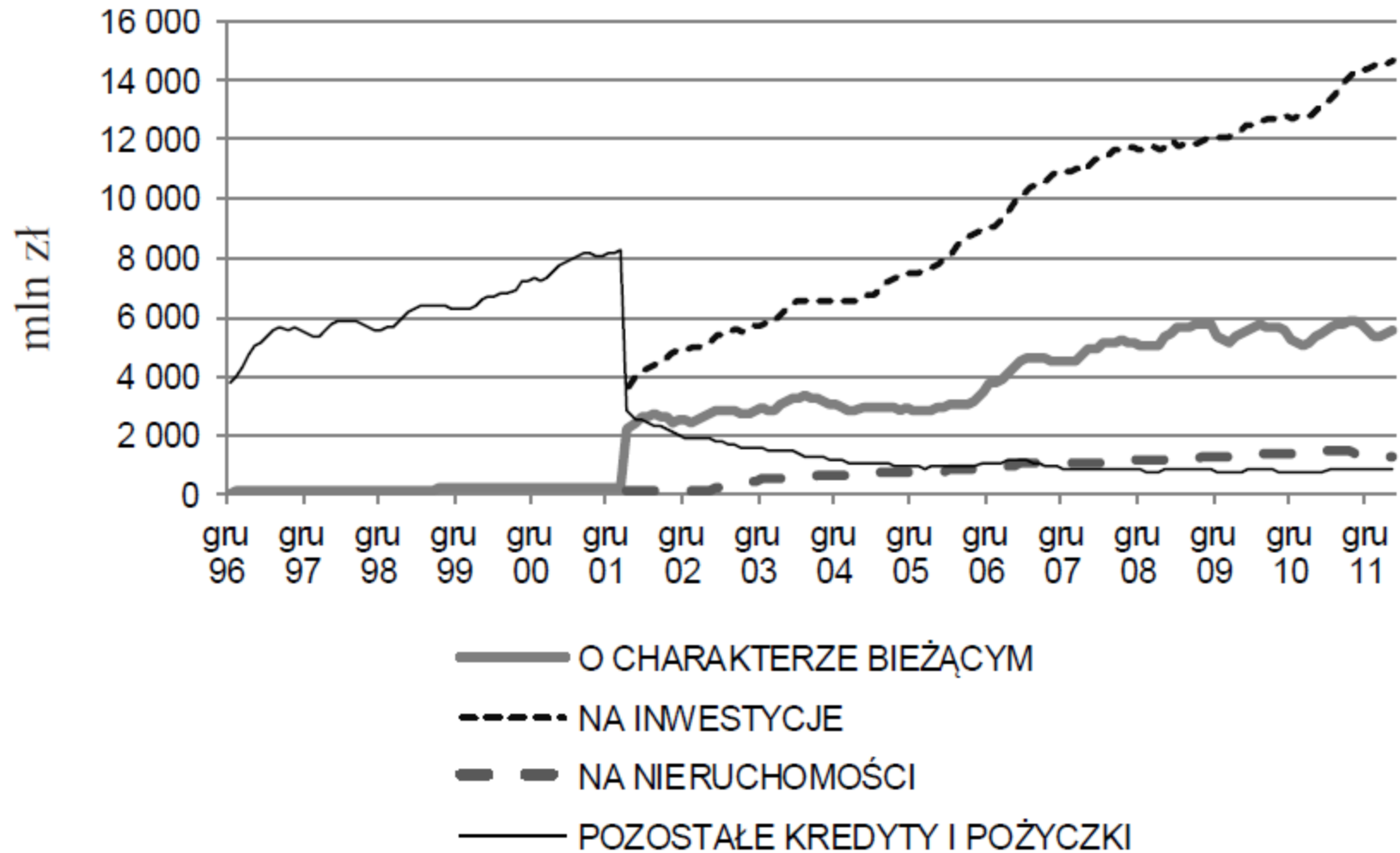
Wykład:

Bankowość spółdzielcza

Depozyty rolników indywidualnych



Kredyty i pożyczki udzielone rolnikom indywidualnym



Źródło: M. Utzig, 2012.

Dopłaty do rolników

Polscy rolnicy otrzymali od 2004 roku dopłaty (w ramach płatności bezpośrednich) w wysokości ponad **96,8 miliarda złotych**.

Program Rozwoju Obszarów Wiejskich na lata 2007-2013 miał budżet w wysokości ok. **70 miliardów złotych**. W ramach działania "Modernizacja gospodarstw rolnych,, do końca 2013 r. ponad 60 tys. rolników otrzymało wsparcie w wysokości ok 8,5 mld zł. To pozwoliło im na **inwestycje za około 14 mld zł**. Kupili oni m.in. blisko 34 tys. ciągników, przeszło 222 tys. maszyn i urządzeń rolniczych, zrealizowali ponad dwa tysiące osiemset inwestycji budowlanych.

Źródło: ARiMR.

Rodzaj płatności obszarowej	Kampania 2008	Kampania 2009	Kampania 2010	Kampania 2011	Kampania 2012	Kampania 2013
	w mln zł					
Jednolita płatność obszarowa	4759	7071	7816	9875	10210	11285
Uzupełniająca płatność bezpośrednia	3569	4733	4109	3526	2336	1517

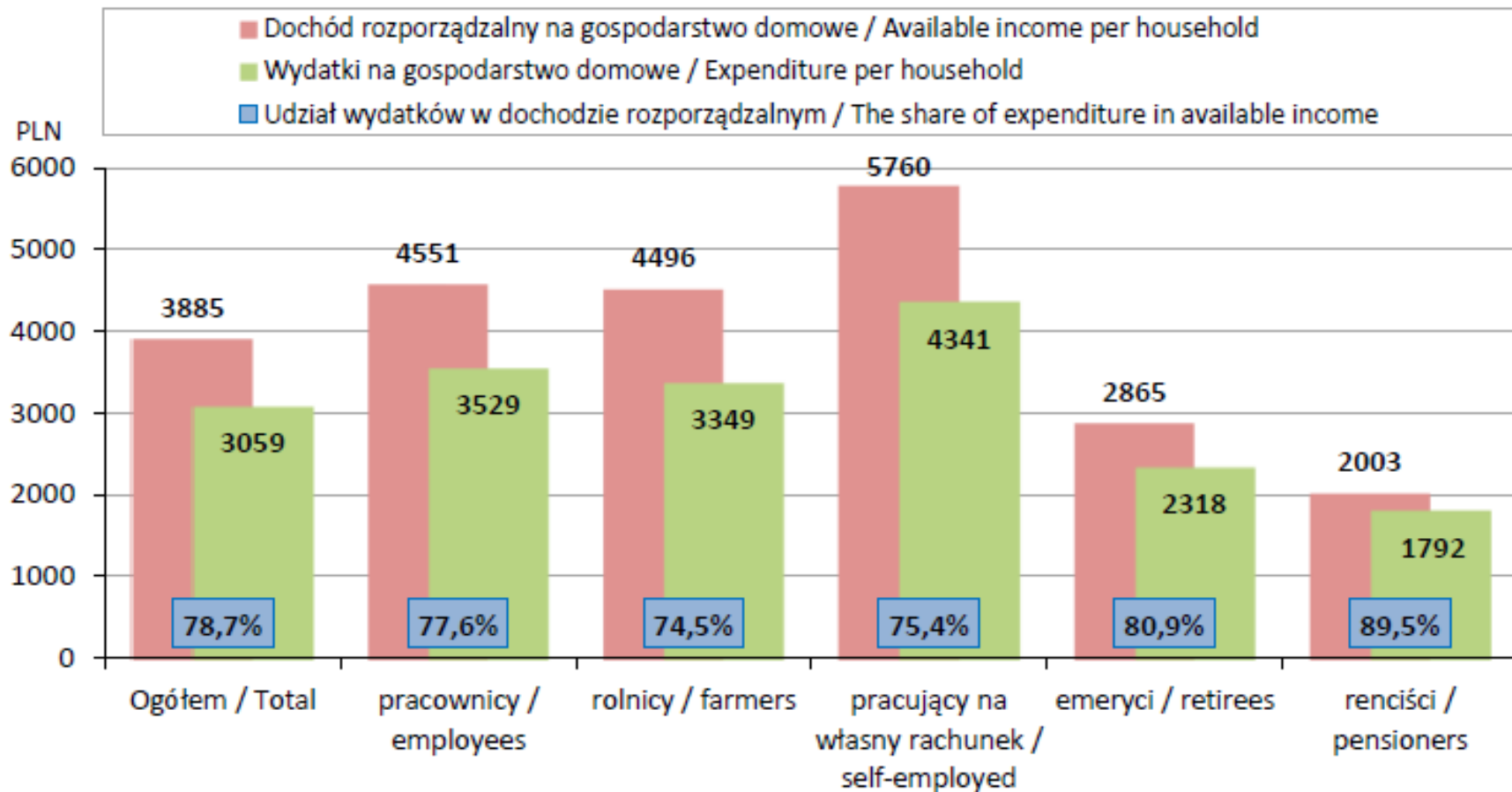


Miesięczny dochód rozporządzalny w przeliczeniu na 1 osobę w gospodarstwach domowych

Wyszczególnienie	Ogółem	Gospodarstwa domowe rolników
2006	834,68	689,75
2007	928,87	846,76
2008	1 045,52	887,35
2009	1 114,49	884,01
2010	1 192,82	1 024,53
2011	1 226,95	983,88
2012	1 278,43	1 091,55
2013	1 299,07	1 156,13
2014	1 340,44	1 050,85
2015	1 386,16	1 046,17

Źródło: GUS, 2016.

Dochody dyspozycyjne i wydatki gospodarstw domowych w Polsce, 2015



Źródło: GUS, Budżety gospodarstw domowych w 2015 r.

Współczynnik Giniego, 2003-2015

WYSZCZEGÓLNIENIE SPECIFICATION	Lata Years											
	2003	2004	2005	2007	2008	2009	2010	2011	2012	2013	2014	2015
POLSKA POLAND	0,343	0,344	0,345	0,340	0,339	0,336	0,342	0,338	0,338	0,338	0,326	0,322
Gospodarstwa domowe Households												
Pracowników Employees	0,364	0,371	0,371	0,352	0,340	0,343	0,347	0,346	0,343	0,341	0,334	0,327
Rolników Farmers	0,473	0,491	0,497	0,548	0,572	0,536	0,533	0,539	0,559	0,599	0,544	0,553
Pracujących na własny rachunek ... The self-employed	0,408	0,403	0,397	0,413	0,387	0,378	0,375	0,373	0,382	0,374	0,378	0,373
Emerytów Retirees	0,252	0,243	0,241	0,236	0,242	0,241	0,249	0,244	0,242	0,239	0,236	0,233
Rencistów Pensioners	0,282	0,290	0,281	0,289	0,294	0,287	0,291	0,292	0,279	0,280	0,276	0,277

Współczynnik liczony jest na podstawie dochodu rozporządzalnego na 1 osobę w gospodarstwie domowym.

Źródło: GUS, Budżety gospodarstw domowych w 2015 r.

Wyposażenie gospodarstw domowych (1)

WYSZCZEGÓLNIENIE SPECIFICATION	Gospodarstwa domowe <i>Households</i>								
	w tym <i>of which</i>								
	Ogółem <i>Grand total</i>	pracowników <i>of employees</i>			rolników <i>of farmers</i>	pracy- jących na własny rachu- nek <i>of the self-em- ployed</i>	emerytów i rencistów <i>of retirees and pensioners</i>		
		razem <i>total</i>	na stanowiskach <i>in</i>				razem <i>total</i>	emery- tów <i>of retirees</i>	renci- stów <i>of pension- ers</i>
			robot- niczych <i>manual labour positions</i>	nierobot- niczych <i>non- manual labour positions</i>					
w % danej grupy gospodarstw domowych <i>in % of a given group of households</i>									
Odbiornik telewizyjny <i>Television set</i>	96,8	96,5	98,7	94,4	98,7	96,0	98,7	98,8	98,1
Urządzenie do odbioru TV satelitarnej lub kablowej <i>Satellite or cable television equipment</i>	66,5	71,3	70,1	72,6	52,4	75,5	61,7	62,5	58,1
Zestaw kina domowego <i>Home theater system</i>	13,0	17,6	15,5	19,8	9,5	26,8	4,6	4,6	4,6

Źródło: GUS, Budżety gospodarstw domowych w 2015 r.

Wyposażenie gospodarstw domowych (2)

WYSZCZEGÓLNIENIE SPECIFICATION	Gospodarstwa domowe <i>Households</i>								
	w tym <i>of which</i>								
	Ogółem <i>Grand total</i>	pracowników <i>of employees</i>			rolników <i>of farmers</i>	pracu- jących na własny rachunek <i>of the self-employed</i>	emerytów i rencistów <i>of retirees and pensioners</i>		
		razem <i>total</i>	na stanowiskach <i>in</i>				razem <i>total</i>	emery- tów <i>of retirees</i>	renci- stów <i>of pensioners</i>
	robot- niczych <i>manual labour positions</i>	nierobot- niczych <i>non-manual labour positions</i>							
w % danej grupy gospodarstw domowych <i>in % of a given group of households</i>									
Komputer osobisty <i>Personal computer</i>	74,2	92,2	88,1	96,3	83,1	96,0	43,1	43,8	39,9
w tym laptop, tablet <i>of which laptop, tablet</i>	60,3	76,8	68,6	85,1	60,9	87,3	30,9	31,6	28,1
Komputer z dostępem do Internetu <i>Personal computer with access to the Internet</i>	72,8	90,8	86,1	95,6	80,3	95,2	41,8	42,6	38,3
w tym z dostępem szerokopasmowym ... <i>of which broadband access</i>	60,9	76,0	69,5	82,6	62,4	81,7	34,8	35,4	32,5

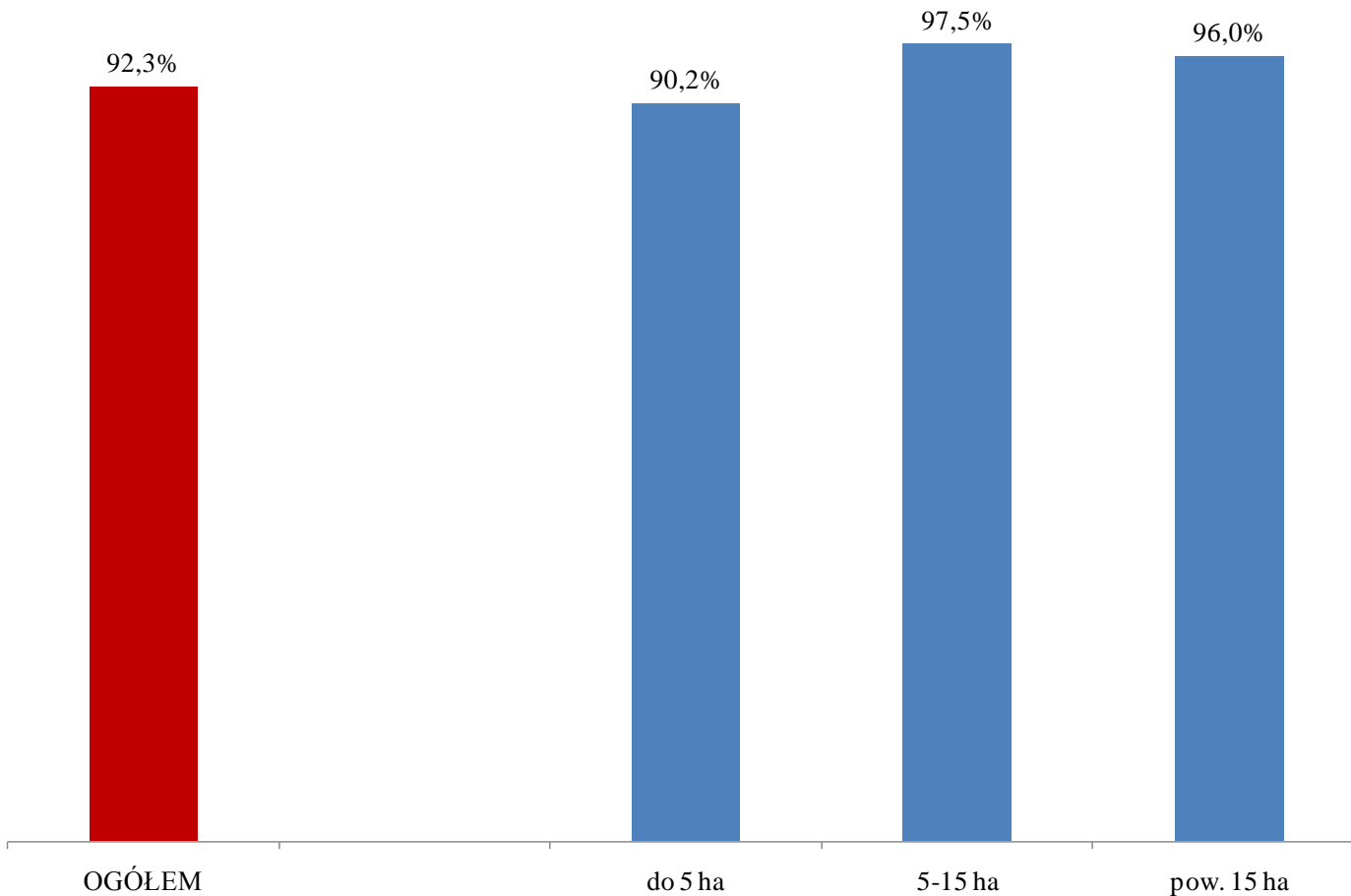
Źródło: GUS, Budżety gospodarstw domowych w 2015 r.

Wyposażenie gospodarstw domowych (3)

WYSZCZEGÓLNIENIE SPECIFICATION	Gospodarstwa domowe Households								
	w tym of which								
	Ogółem Grand total	pracowników of employees			rolników of farmers	pracy- jących na własny rachunek of the self-em- ployed	emerytów i rencistów of retirees and pensioners		
		razem total	na stanowiskach in				razem total	emery- tów of retirees	renci- stów of pension- ers
			robot- niczych manual labour positions	nierobot- niczych non- manual labour positions					
w % danej grupy gospodarstw domowych in % of a given group of households									
Telefon stacjonarny Landline phone	35,5	26,8	25,5	28,1	50,3	30,8	50,7	53,3	39,9
Telefon komórkowy Mobile phone	95,2	99,7	99,5	99,9	98,1	99,2	87,5	87,6	87,0
w tym smartfon of which smartphone	45,4	62,2	54,3	70,0	43,4	69,2	16,3	16,1	16,9
Motocykl, skuter, motorower Motorcycle, scooter, motorbike	6,7	7,9	9,8	6,0	23,2	10,3	2,9	2,7	3,6
Samochód osobowy Passenger car	62,8	75,9	72,0	79,9	91,7	91,8	39,2	42,0	26,8

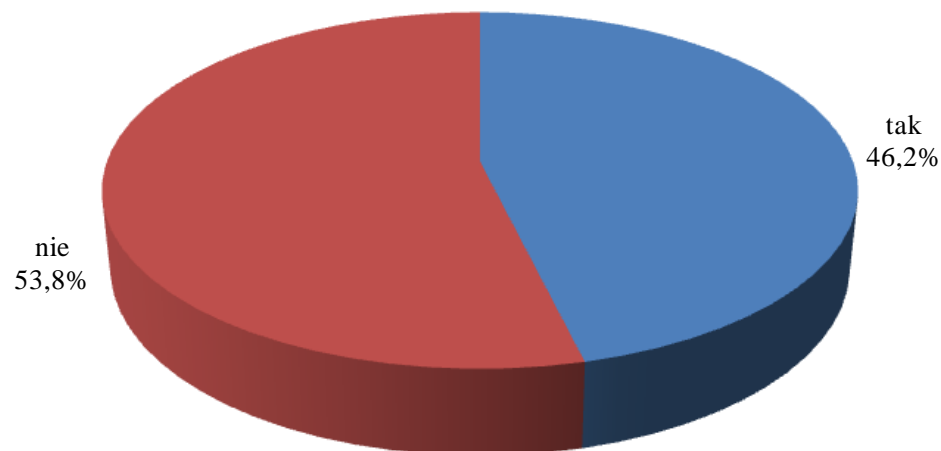
Źródło: GUS, Budżety gospodarstw domowych w 2015 r.

Posiadanie rachunku prywatnego - segmentacja wg wielkości gospodarstwa



Źródło: QUALIFACT, AGRI 2009.

Odsetek gospodarstw rolnych inwestujących w ostatnich 12 miesiącach



Źródło: QUALIFACT, AGRI 2009.

Inwestycje dokonane w ostatnich 12 miesiącach



Źródło: QUALIFACT, AGRI 2009.

Banki, w których gospodarstwa rolne posiadają rachunek prywatny

Bank	%
<i>banki spółdzielcze</i>	53,0%
PKO BP SA	21,9%
BGŻ SA	5,4%
Bank BPH SA	5,3%
Bank Ochrony Środowiska SA	4,7%
Pekao SA	4,3%
BZ WBK SA	1,3%
ING Bank Śląski SA	1,1%
Kredyt Bank SA	1,1%
Bank Millennium SA	0,6%



Kryteria wyboru banku - wskazania na 1. miejscu (n=543)

Źródło: QUALIFACT, AGRI 2009.

Kanały dystrybucji usług bankowych używane przez gospodarstwa rolne do celów prywatnych

Kanał dystrybucji	%
placówka / oddział banku	98,4%
bankomaty	36,2%
Internet Banking	6,1%
telefoniczne usługi bankowe	1,5%
Mobile Banking	0,1%

Źródło: Qualifact, Agri 2009.

Potrzeby finansowe rolników

Specyficznych potrzeb finansowych należy upatrywać przede wszystkim w **kredytach**:

- szybkich, łatwych (bo rolnik musi nawozić natychmiast, nie może czekać na kredyt miesiąc),
- tanich (np. preferencyjnych),
- elastycznych w spłacie (nie co miesiąc, lecz zgodnie z częstotliwością uzyskiwanych dochodów, np. raz na pół roku, raz w roku oraz bez poważnych konsekwencji przy niewielkim przesunięciu spłaty).

Relacje z bankami spółdzielczymi (1)

Jak my z ojcem świniaka na wóz, sprzedali, pieniądze gdzie? Do banku spółdzielczego. Z dziada pradziada.

BS wie, że my potrzebujemy na nawozy, środki ochrony roślin, a taki bank, co jest w mieście, obsługuje ludzi z miasta, nie wie.

BS mają to specyficzne, że znają sytuacje w rolnictwie, znają ta atmosferę, natomiast PKO nie czuje tego. Ustanawia takie warunki, że nie da się z nimi współpracować.

To mały bank, często chodzę, o coś pytam. Raz miałem taką sytuację, że zadzwoniłem zapytać czy przysły dopłaty, nie podałem nazwiska, a ona sprawdziła – po głosie mnie poznała.

Relacje z bankami spółdzielczymi (2)

Tu wiedzą na co kogo stać, nikt nikogo nie oszuka.

30 lat współpracuję, czuję się tam dobrze, bo mnie znają, atmosfera prawie rodzinna, pani dyrektor wyjdzie, zapyta jak tam w polu, jeśli trzeba jakichś kredytów to bardzo chętnie, bez zbędnych zabezpieczeń, bo mnie znają. Obsługa jest miła, znamy się osobiście.

Całe szczęście, że się ostały. Akurat wczoraj byłem, pytali mnie jak tam wnuczek. Ale nie o to chodzi. Znają mnie od podszewki, dlatego wielu rzeczy nie trzeba udowadniać, jest łatwiej. W innych bankach jakbym był, to tych żyrantów kombinować, dokumenty przedstawiać.

Geneza bankowości spółdzielczej

Bankowość spółdzielcza powstała w Niemczech w połowie XIX w.

F. W. Raiffeisen w 1847 r. we wiosce Weyerbusch [gdzie był burmistrzem] założył spółkę, zajmującą się dostarczaniem pomocy żywnościowej najbiedniejszym mieszkańcom. W 1849 r. utworzył pierwszą spółkę o cechach spółdzielni kredytowej, udzielającej pożyczek w oparciu o środki pozyskane od zamożniejszej ludności wiejskiej. W 1862 r. w Anhausen założył pierwszą kasę oszczędnościowo-pożyczkową, opartą na zasadach spółdzielczych i solidarnej odpowiedzialności członków za straty kasy.

H.Schultze-Delitzsch założył w 1850 r. pierwsze stowarzyszenie zaliczkowe, oparte na zasadzie samopomocy członków. Na bazie tych stowarzyszeń powstały tzw. banki ludowe.



Bankowość spółdzielcza dzisiaj

Dane Europejskiego Zrzeszenia Banków Spółdzielczych (EACB) [2014]:

- 4200 banków spółdzielczych
- 68 tys. oddziałów
- 78 mln członków
- 205 mln klientów
- 860 tys. pracowników
- 7 bln euro aktywów
- 3,5 bln euro depozytów
- 3,9 bln euro kredytów



Źródło: EACB, 2014.

Udział banków spółdzielczych w rynku (1)

European Countries	MARKET SHARE			
	Domestic market share deposits (%)	Domestic market share loans (%)	Mortgage market share (%)	Market share SMEs (%)
Austria				
Österreichische Raiffeisenbanken *	30	27,3	n.a.	n.a.
Österreichischer Volksbanken *	7	6,1	11,18	6,3
Bulgaria				
Central Co-operative Bank	5,27	2,95	0,7	6,77
Cyprus				
Co-operative Central Bank	28,7	23,9	32,1	n.a.
Denmark				
Nykredit *	5,2	31	43	n.a.
Finland				
OP Cooperative, Financial Group *	36,8	34,6	37,8	n.a.
France				
Crédit Agricole *	23,3	20,9	n.a.	n.a.
Crédit Mutuel *	15	17,2	19,8	15,6
BPCE *	22	21	n.a.	n.a.
Germany				
BVR *	20,6	19,1	21.3(D)	32,5
Greece				
Association of Cooperative Banks of Greece	1,11	0,8	n.a.	15
Hungary				
National Federation of Savings Co-operatives (2)	8,69	4,44	n.a.	n.a.

Źródło: EACB, 2014.

Udział banków spółdzielczych w rynku (2)

European Countries	MARKET SHARE			
	Domestic market share deposits (%)	Domestic market share loans (%)	Mortgage market share (%)	Market share SMEs (%)
Italy				
Associazione Nazionale fra le Banche Popolari *	25	26,4	21	26,1
FEDERCASSE *	7,4	7,1	9,1	15
Lithuania				
Lithuanian Central Credit Union	2,93	1,79	0,43	4,49
Luxembourg				
Banque Raiffeissen	17	13	13	10
Netherlands				
Rabobank Nederland *	38	n.a.	26	n.a.
Poland				
National Union of Co-operative Banks (KZBS)	9.8(1)	6.3(1)	1.62(1)	15,4
Portugal				
Crédito Agrícola *	6,3	3,6	2,1	n.a.
Romania				
Creditcoop	n.a.	n.a.	n.a.	n.a.
Slovenia				
Dezelna Banka Slovenije d.d.	2,34	2,22	n.a.	n.a.
Spain				
Unión Nacional de Cooperativas de Crédito *	6,97	6,21	n.a.	n.a.
Sweden				
Landshypotek	0,5	2,0	2,3	1,0
United Kingdom				
The Co-operative Bank p.l.c.	2,2	1,8	2	0,6
Building Societies Association	19,1	n.a.	18,7	n.a.

Liczba banków spółdzielczych wg funduszy własnych i aktywów

fundusze własne – mln euro

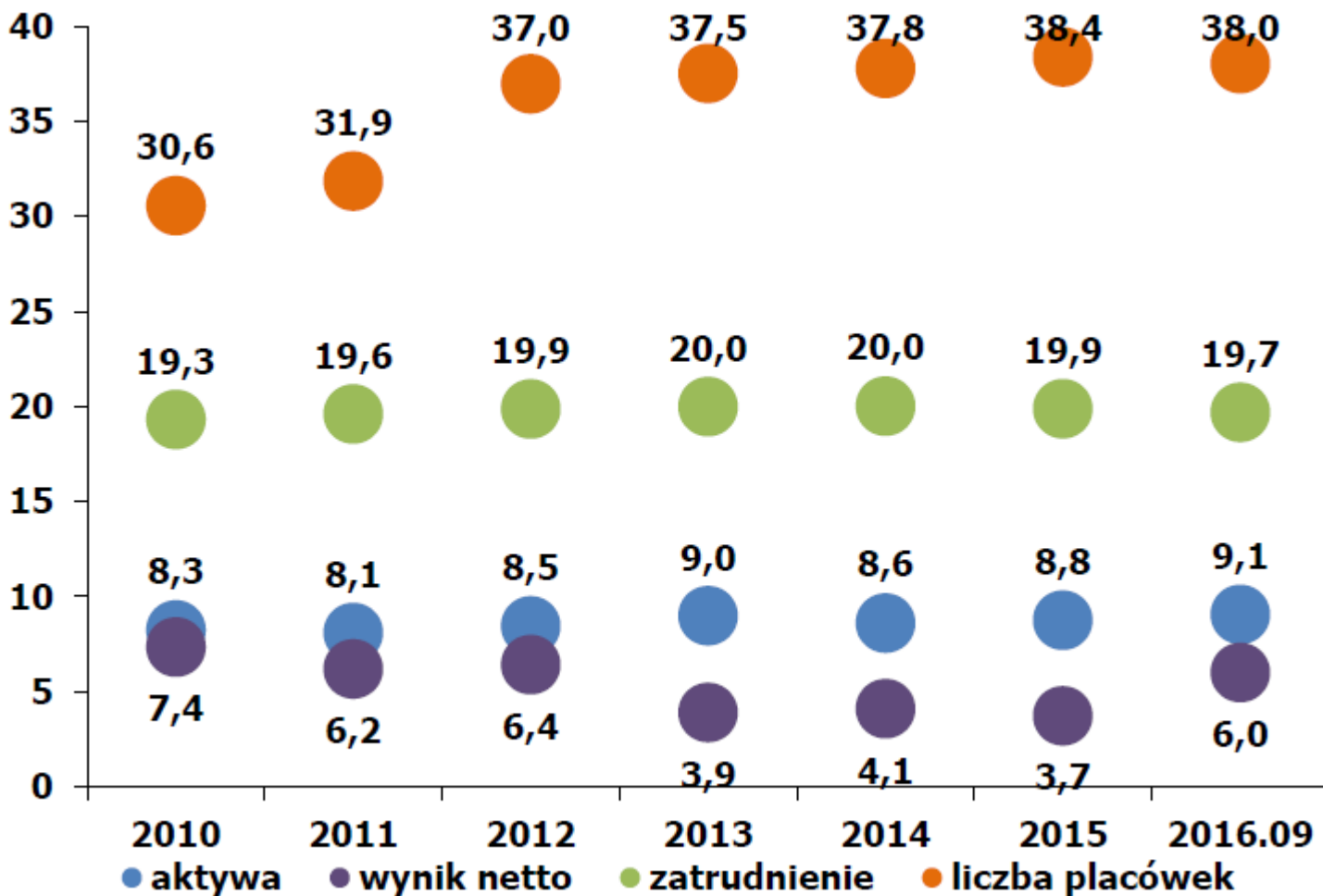
	fw<1,0	1,0≤fw<1,1	1,1≤fw<1,2	1,2≤fw<1,3	1,3≤fw<1,4	1,4≤fw<1,5	1,5≤fw<2,0	2,0≤fw<3,0	3,0≤fw<4,0	4,0≤fw<5,0	5,0≤fw<10,0	10,0≤fw<15,0	fw≥15,0	razem
a ≥ 1000													8	8
500 ≤ a < 1000											1	14	10	25
200 ≤ a < 500									7	26	76	16		125
100 ≤ a < 200							8	54	59	34	14			169
50 ≤ a < 100	1			4	2	4	52	87	11					161
a < 50	1	4	5	9	10	9	30	7						75
Razem	2	4	5	13	12	13	90	148	77	60	91	30	18	563

aktywa mln zł

Liczba banków spółdzielczych (31.10.2016): 559.

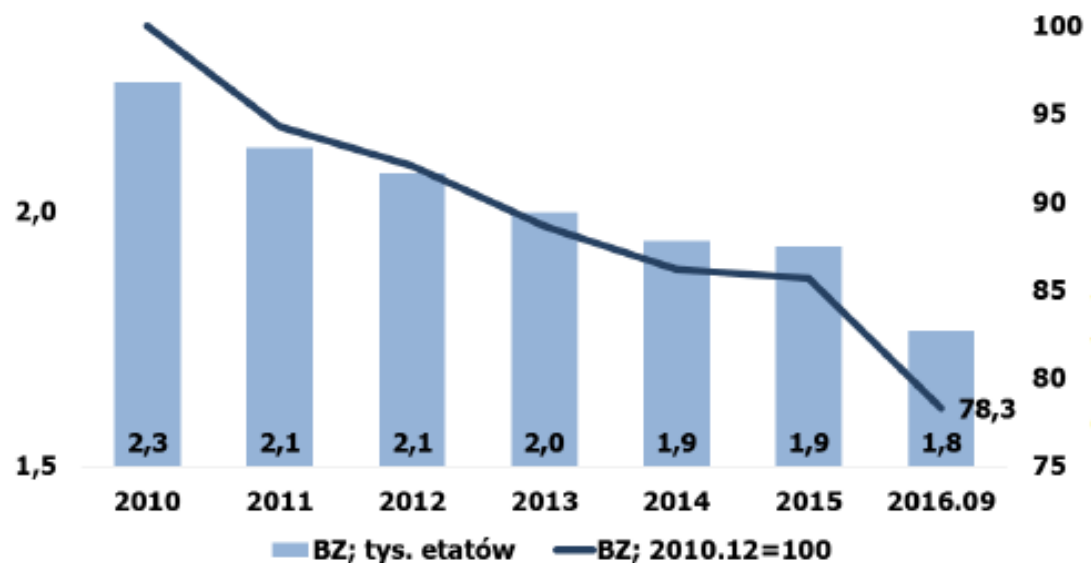
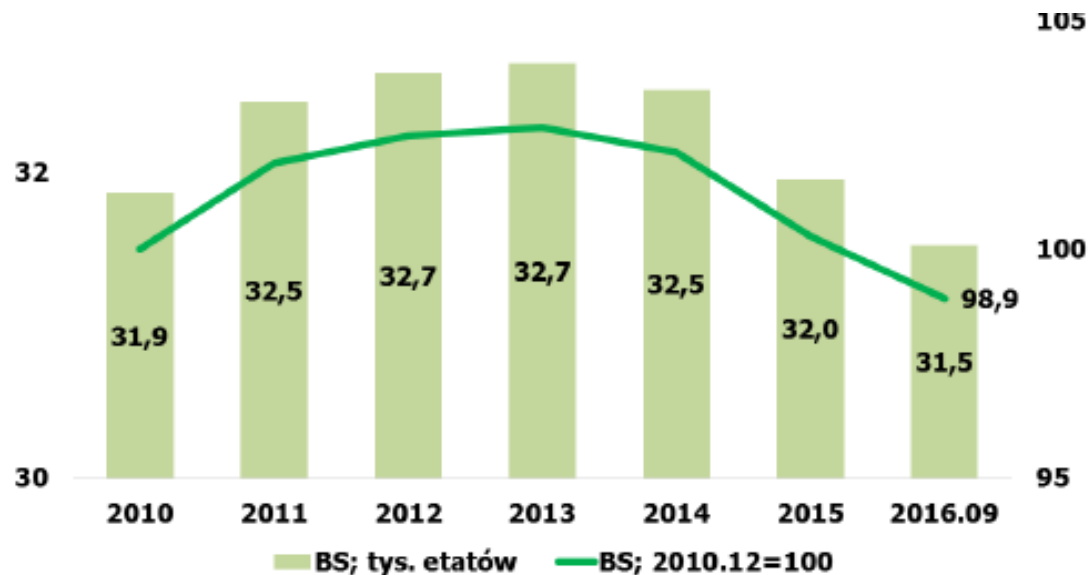
Źródło: KNF, 2015.

Udział sektora spółdzielczego (BS i zrzeszające) w rynku bankowym (%), IX.2016



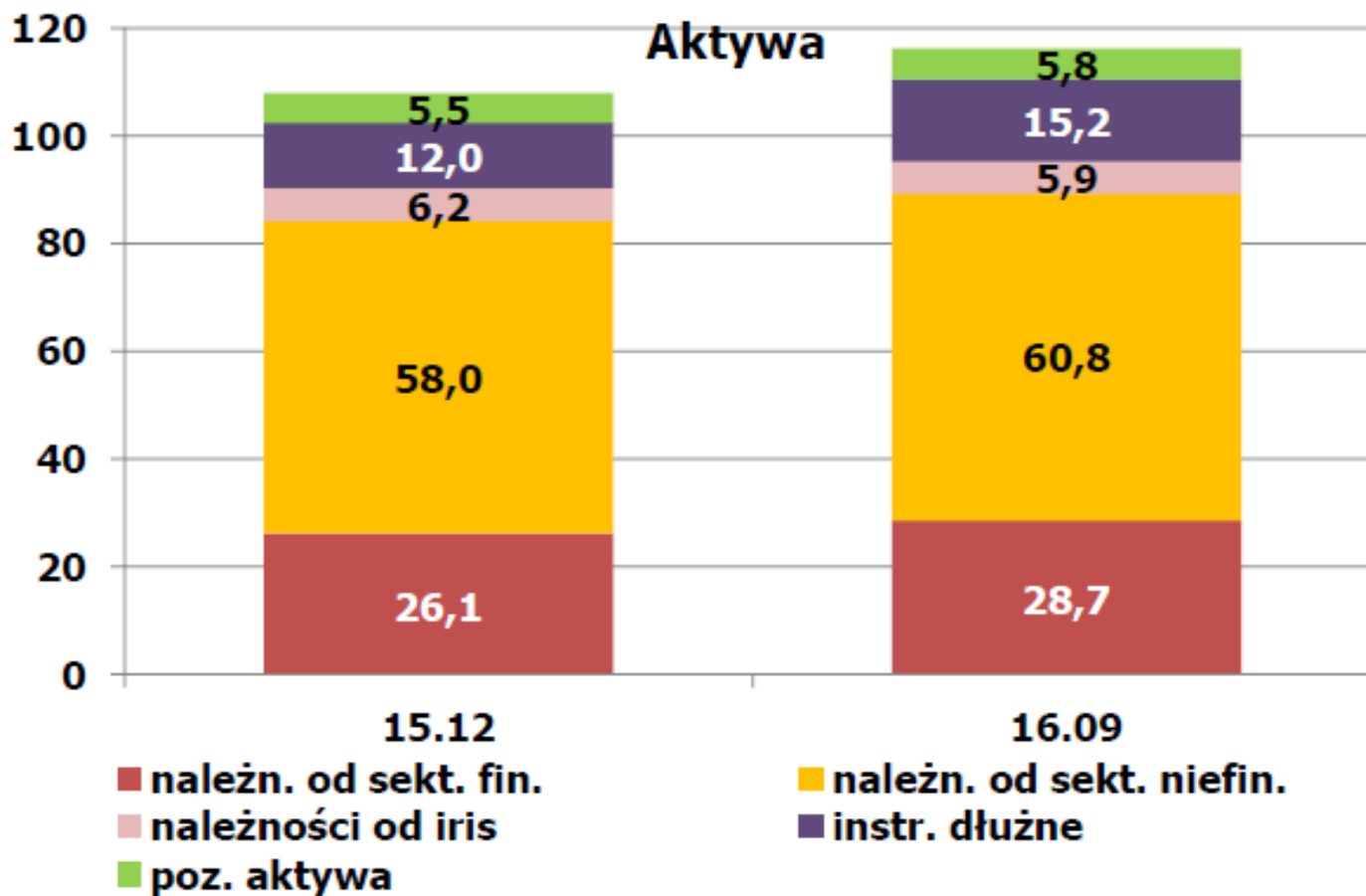
Źródło: KNF.

Zatrudnienie w bankach spółdzielczych i zrzeszających



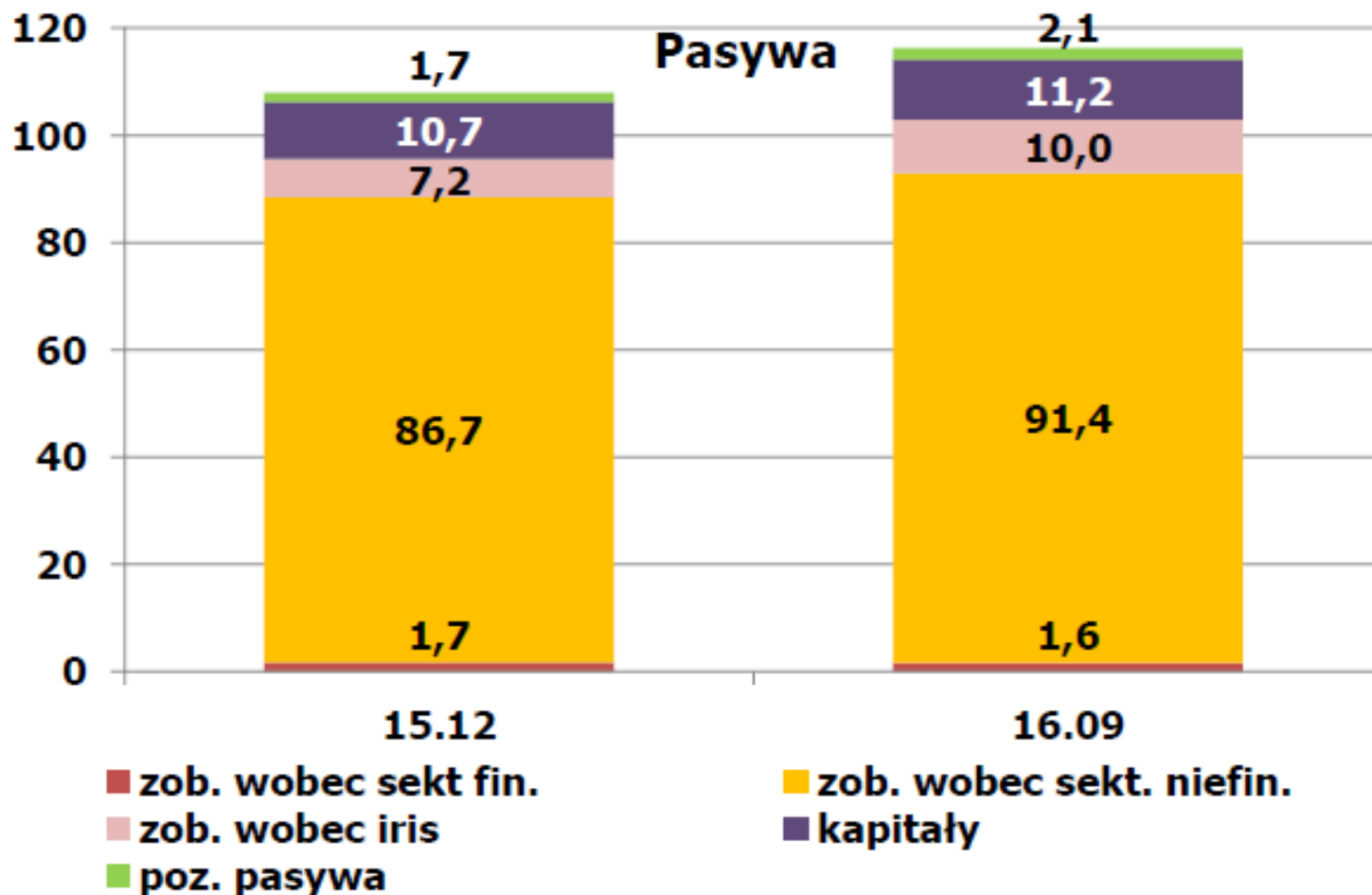
Źródło: KNF.

Aktywa banków spółdzielczych XII.2015 i IX.2016



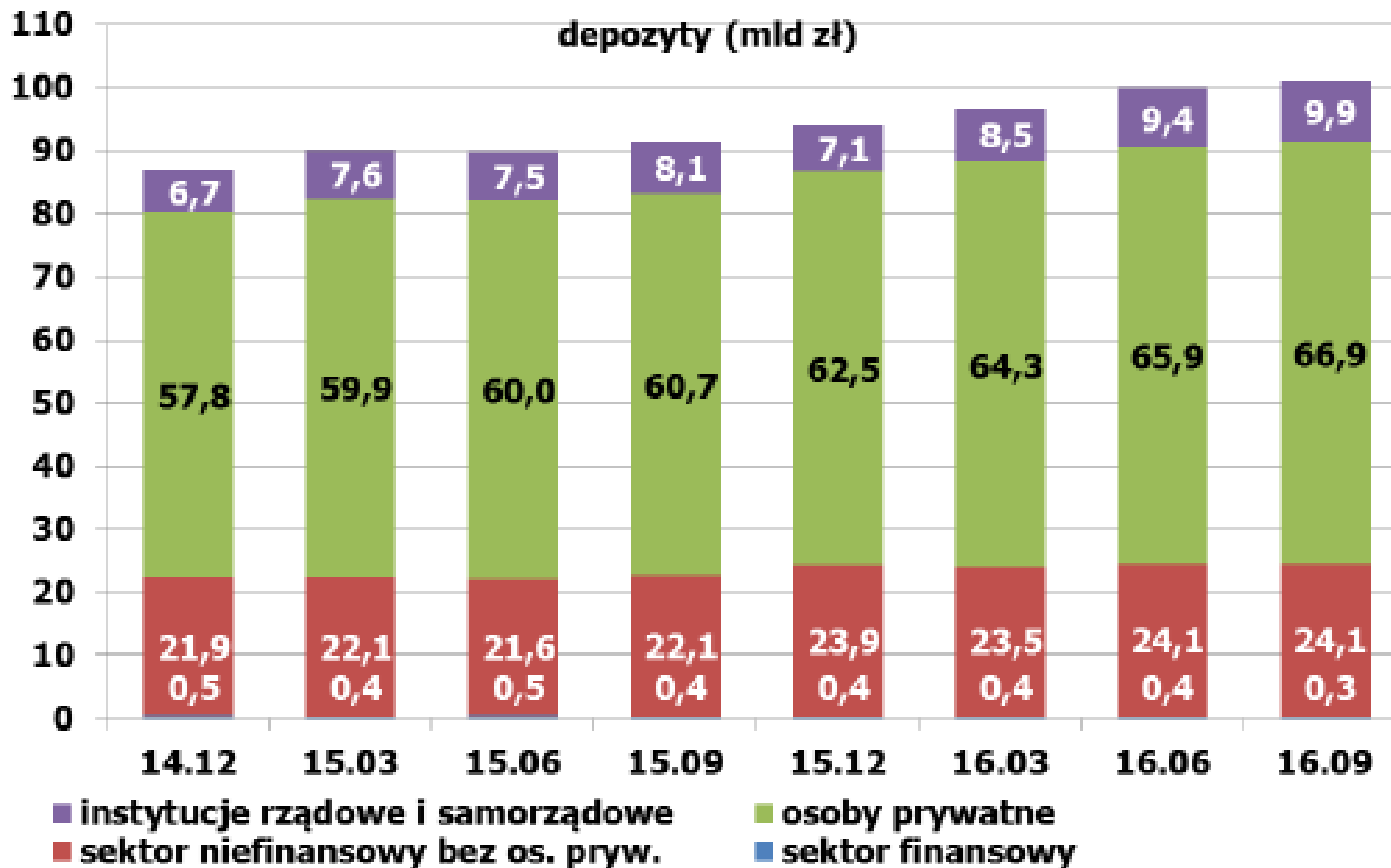
Źródło: KNF.

Pasywa banków spółdzielczych XII.2015 i IX.2016



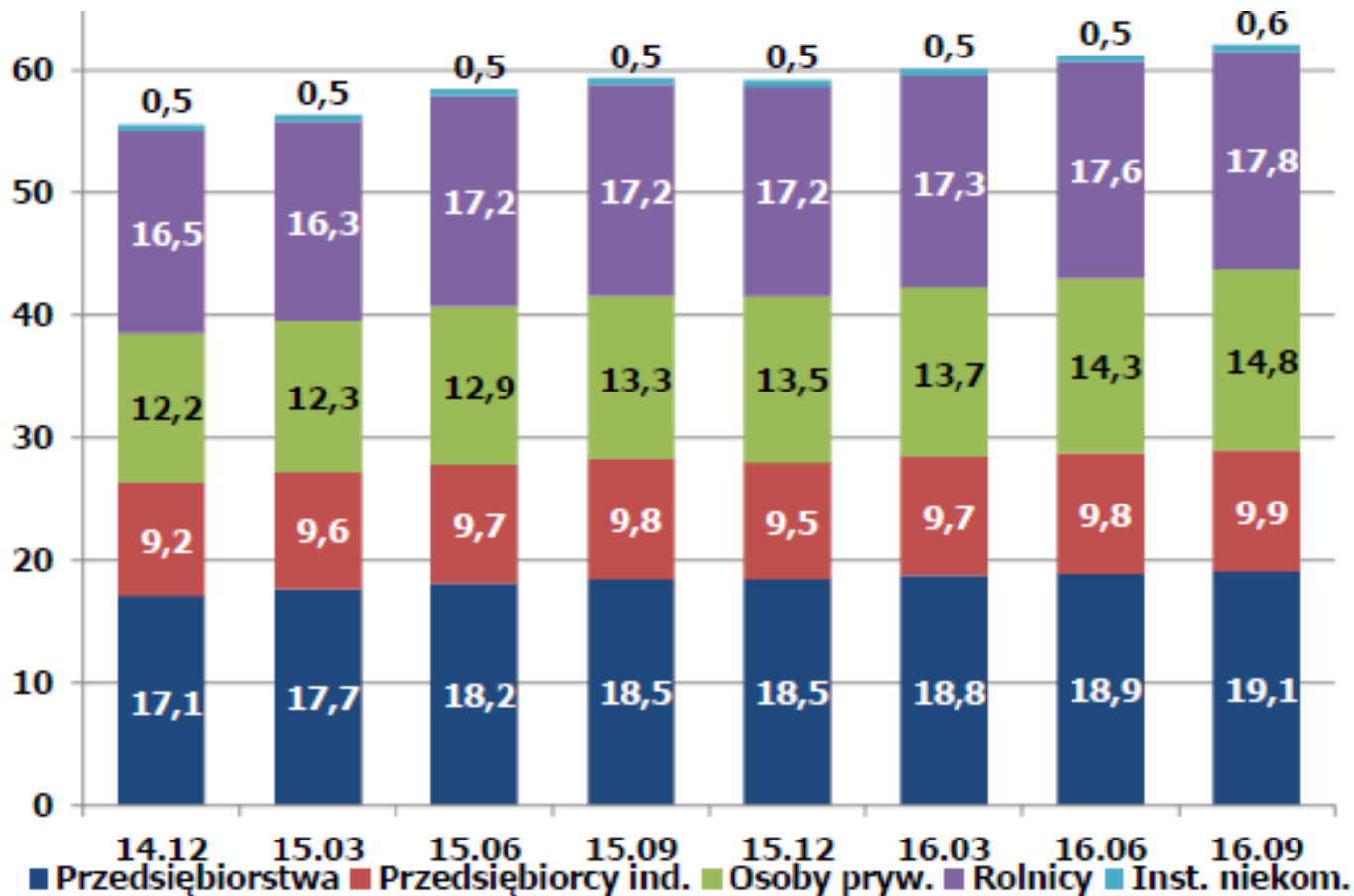
Źródło: KNF.

Struktura depozytów banków spółdzielczych



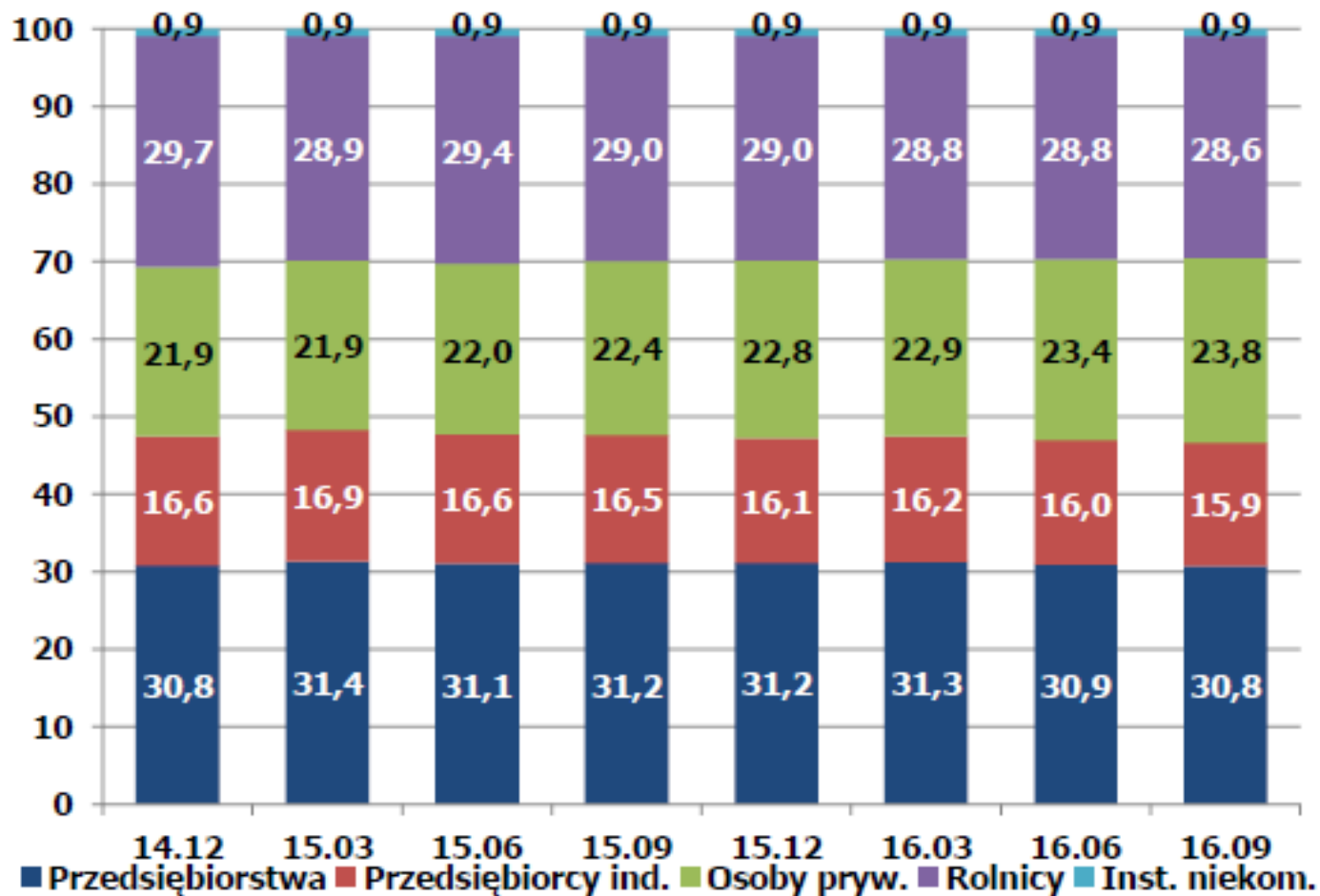
Źródło: KNF.

Saldo kredytów banków spółdzielczych dla sektora niefinansowego



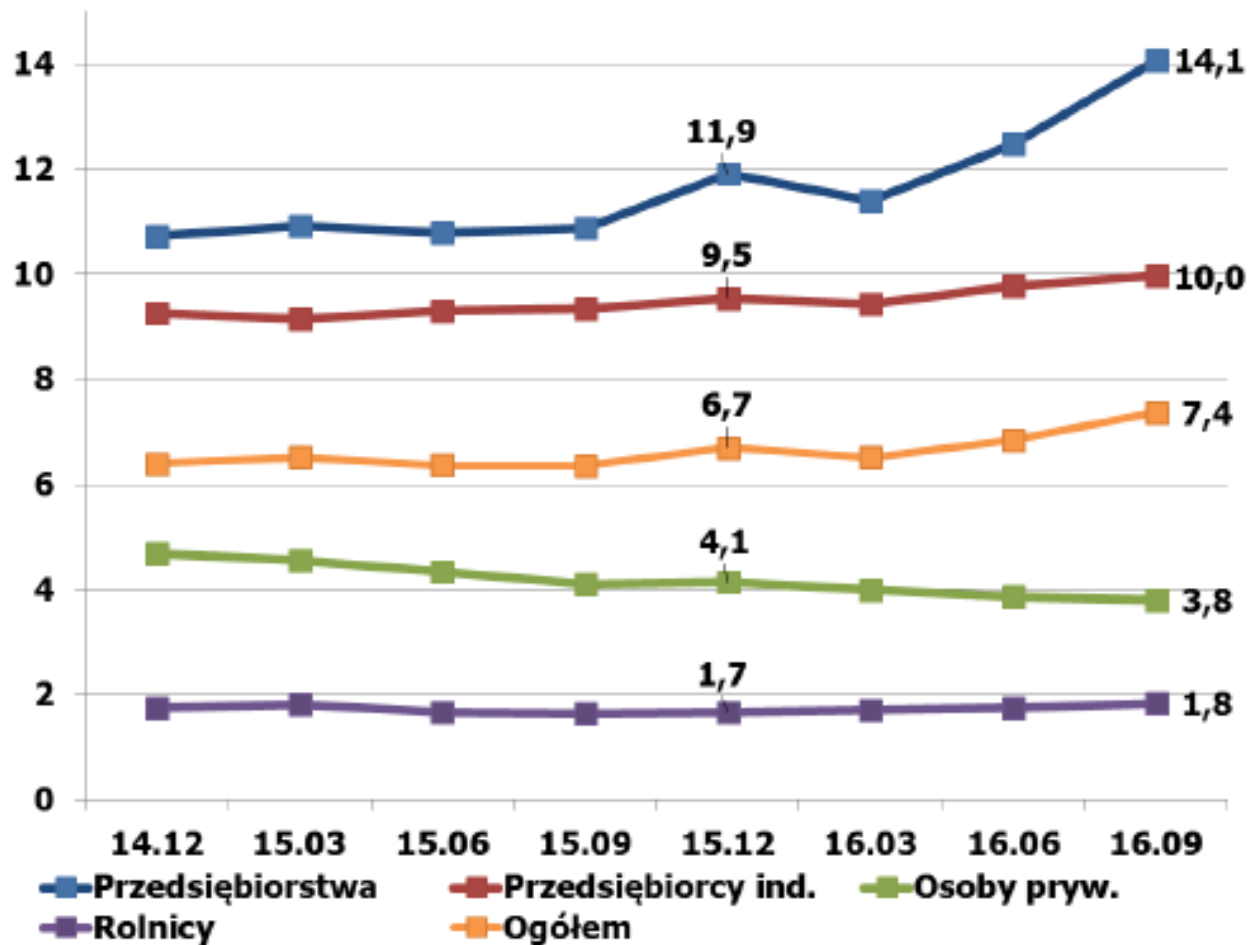
Źródło: KNF.

Struktura kredytów banków spółdzielczych dla sektora niefinansowego



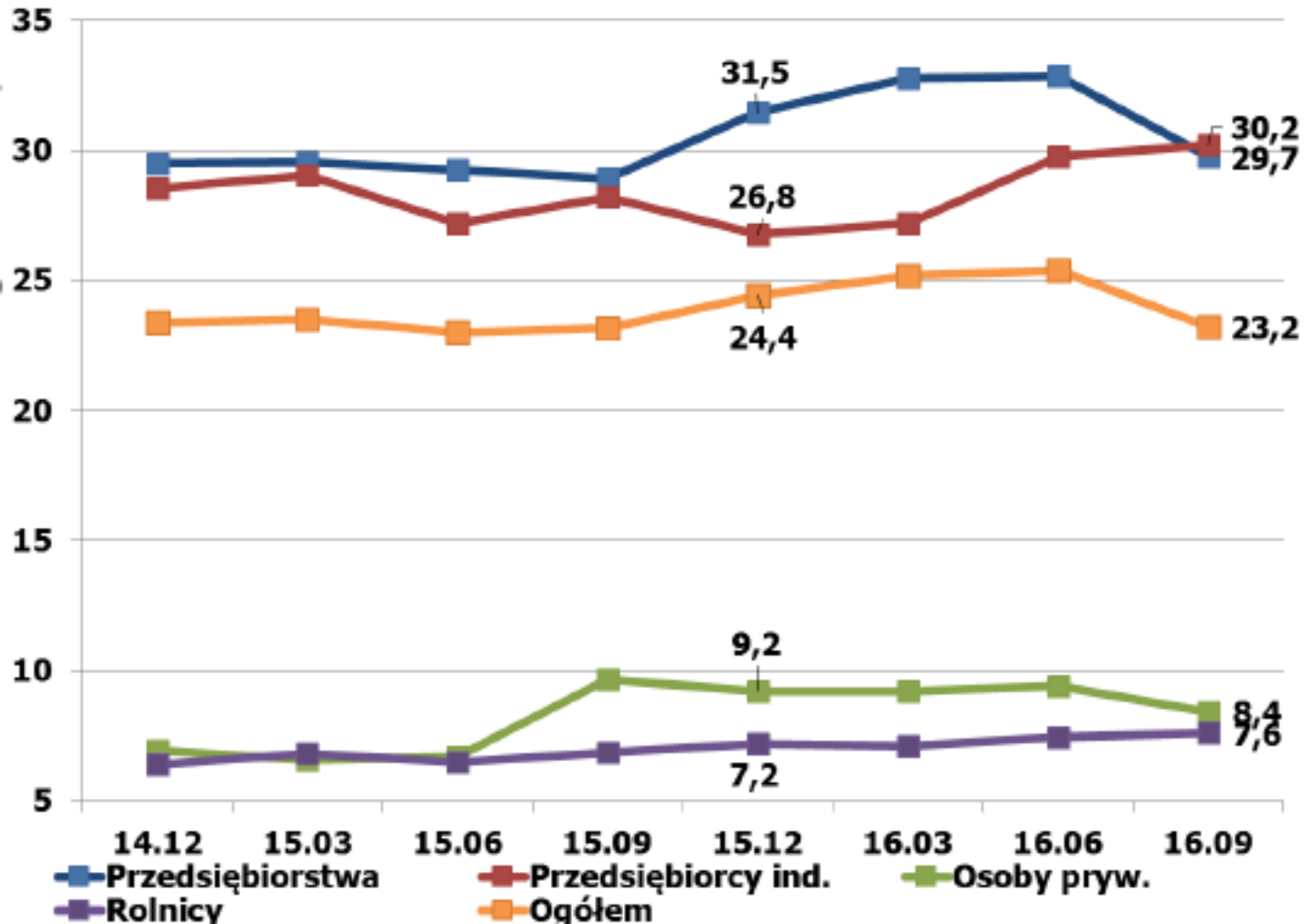
Źródło: KNF.

Banki spółdzielcze – jakość należności (odsetek należności z utratą wartości)



Źródło: KNF.

Banki zrzeszające – jakość należności (odsetek należności z utratą wartości)



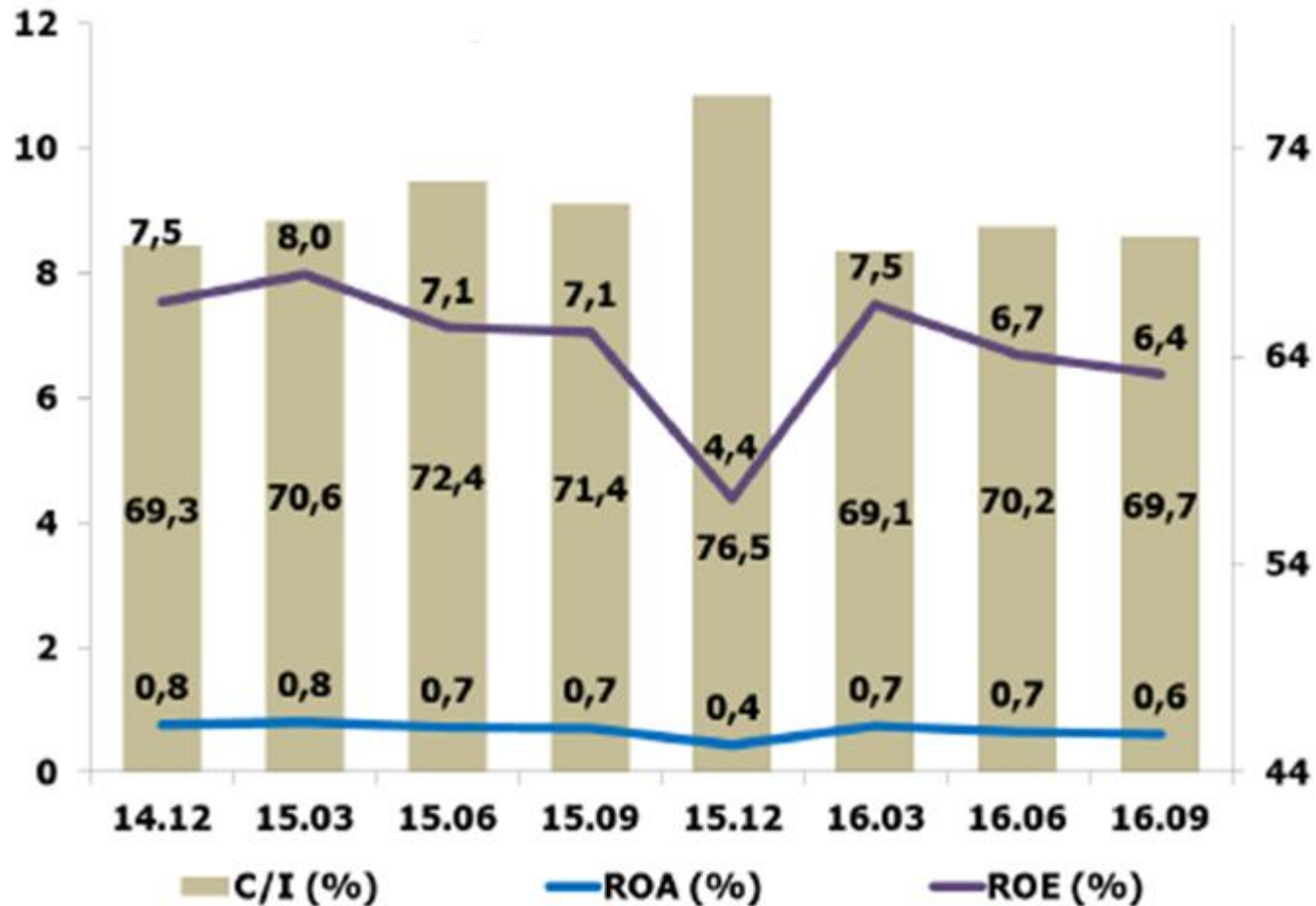
Źródło: KNF.

Rachunek wyników BS i zrzeszających

	Banki zrzeszające									Banki spółdzielcze						
	2014.12	2015.03	2015.06	2015.09	2015.12	2016.03	2016.06	2016.09	2014.12	2015.03	2015.06	2015.09	2015.12	2016.03	2016.06	2016.09
Przychody odsetkowe	1 127,8	245,4	455,1	674,3	887,2	212,7	422,8	633,5	4 771,4	1 080,1	2 111,1	3 166,8	4 227,1	1 035,3	2 088,0	3 169,4
Koszty odsetkowe	669,9	127,9	232,4	334,5	441,9	105,8	218,3	337,4	1 480,4	308,5	572,2	825,6	1 080,7	252,2	505,2	761,4
Wynik odsetkowy	457,9	117,4	222,6	339,8	445,3	106,8	204,6	296,1	3 291,1	771,6	1 538,9	2 341,3	3 146,4	783,1	1 582,8	2 408,0
w tym:																
od banków	-519,3	-94,3	-170,3	-241,7	-310,5	-76,1	-156,8	-242,0	588,9	112,4	204,3	294,6	389,5	95,6	195,5	302,6
od osób prywatnych	32,9	8,2	16,0	24,4	33,8	9,0	18,2	27,5	-226,5	-29,1	-25,8	-6,4	14,6	17,4	41,2	72,7
Wynik pozodsetkowy	152,9	38,1	67,5	102,0	142,4	36,4	273,6	313,8	1 069,3	267,3	539,4	816,7	1 085,7	273,2	549,8	826,3
wynik z prowizji	93,4	20,3	41,0	63,7	87,9	24,2	49,0	74,8	1 017,2	253,6	505,9	760,1	1 014,7	250,4	507,2	764,5
pozostały wynik pozaodsetkowy	59,6	17,8	26,5	38,3	54,5	12,2	224,7	239,1	52,1	13,8	33,5	56,5	70,9	22,8	42,6	61,8
Wynik działalności bankowej	610,8	155,5	290,2	441,8	587,7	143,3	478,2	610,0	4 360,3	1 038,9	2 078,3	3 157,9	4 232,1	1 056,3	2 132,6	3 234,3
Pozostałe przychody i koszty	19,4	5,3	11,4	16,3	32,5	4,7	10,2	14,0	69,5	18,7	37,0	56,8	74,6	21,7	53,0	72,8
Koszty operacyjne	391,7	98,2	194,4	288,7	403,0	98,5	201,1	299,7	3 071,0	746,2	1 530,7	2 294,4	3 296,1	744,4	1 534,8	2 306,3
w tym: koszty pracy	154,7	38,6	76,8	112,7	151,6	38,1	74,2	108,3	1 995,5	483,3	981,6	1 477,0	1 990,4	479,1	977,5	1 473,1
Rezerwy	351,7	57,2	101,6	139,0	136,7	28,3	80,1	91,9	385,6	52,0	112,3	204,0	384,2	74,9	176,9	307,4
w tym: rezerwy celowe	372,6	49,4	85,8	116,9	147,7	37,4	75,9	88,2	303,1	29,0	75,6	145,3	311,7	53,9	138,9	247,7
Wynik finansowy brutto	-113,2	5,4	5,5	30,4	52,8	15,1	204,2	218,8	973,2	259,4	472,4	716,9	627,0	258,8	473,9	693,5
Podatek dochodowy	-9,6	0,4	2,0	1,3	18,9	5,1	50,7	54,6	220,5	51,9	100,1	159,6	164,2	56,3	111,1	170,8
Wynik finansowy netto	-103,6	5,0	3,5	29,1	33,9	10,1	153,4	164,2	752,7	207,5	372,3	557,3	462,8	202,4	362,8	522,7

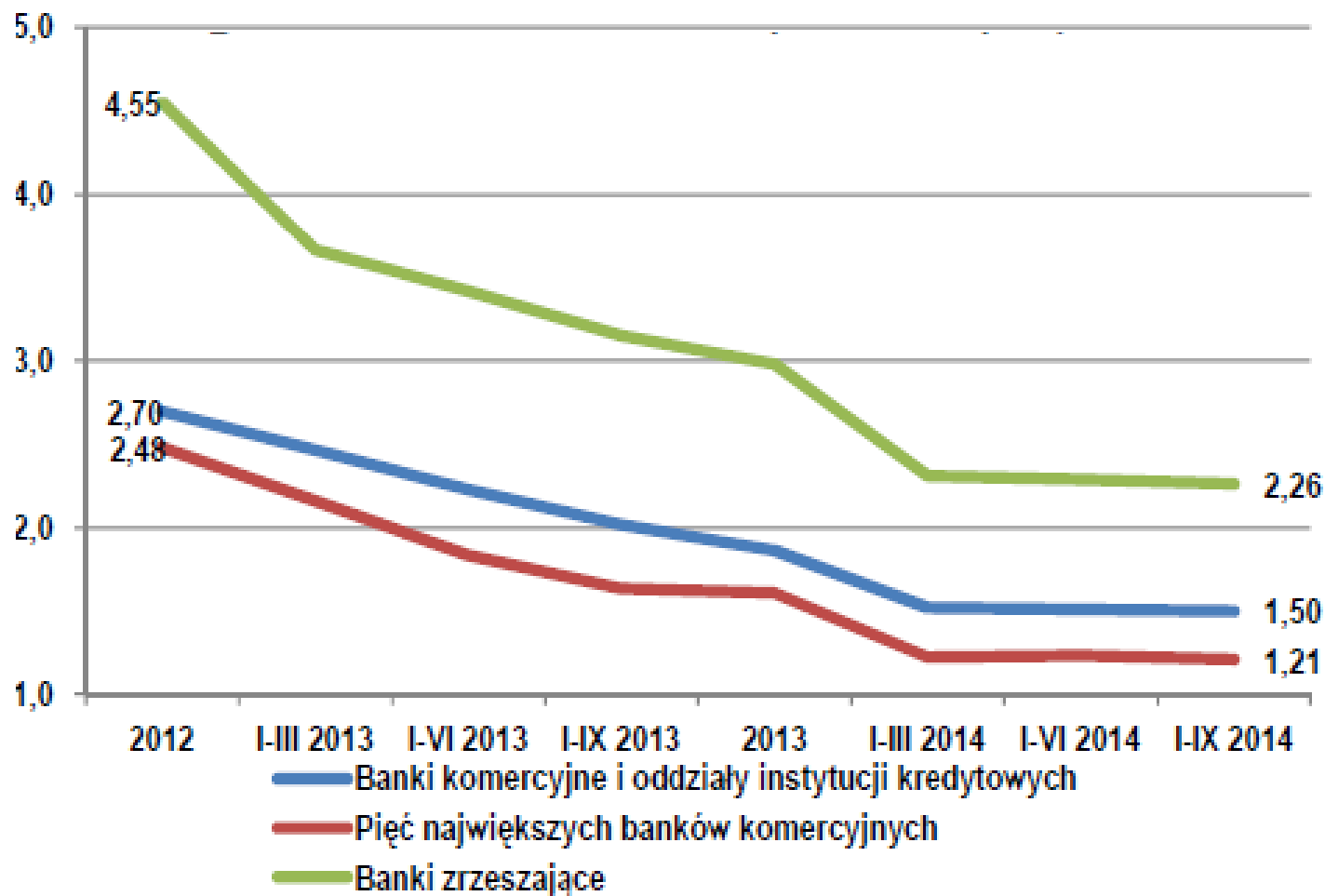
Źródło: KNF.

C/I, ROA i ROE banków spółdzielczych



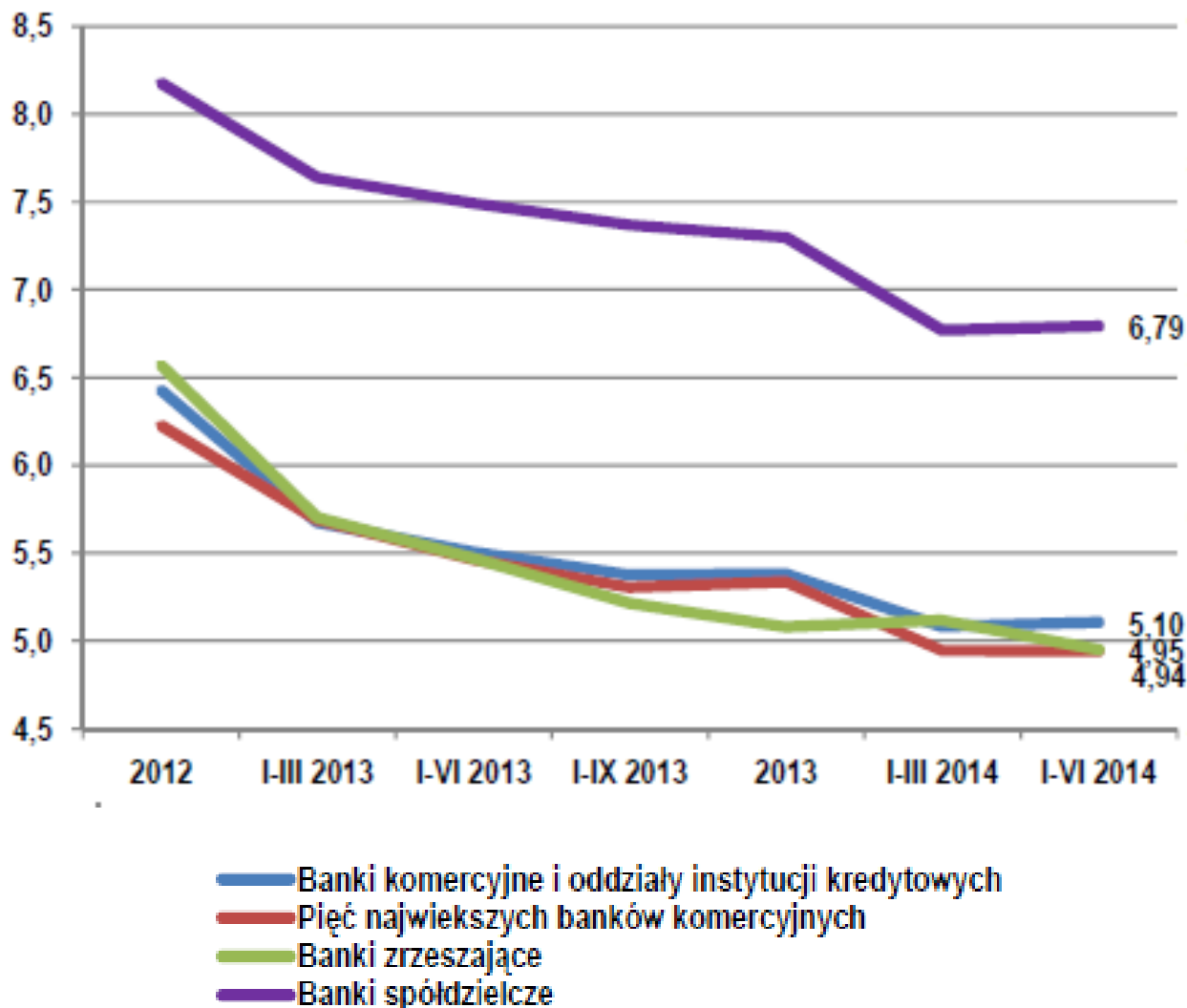
Źródło: KNF.

Oprocentowanie depozytów banków



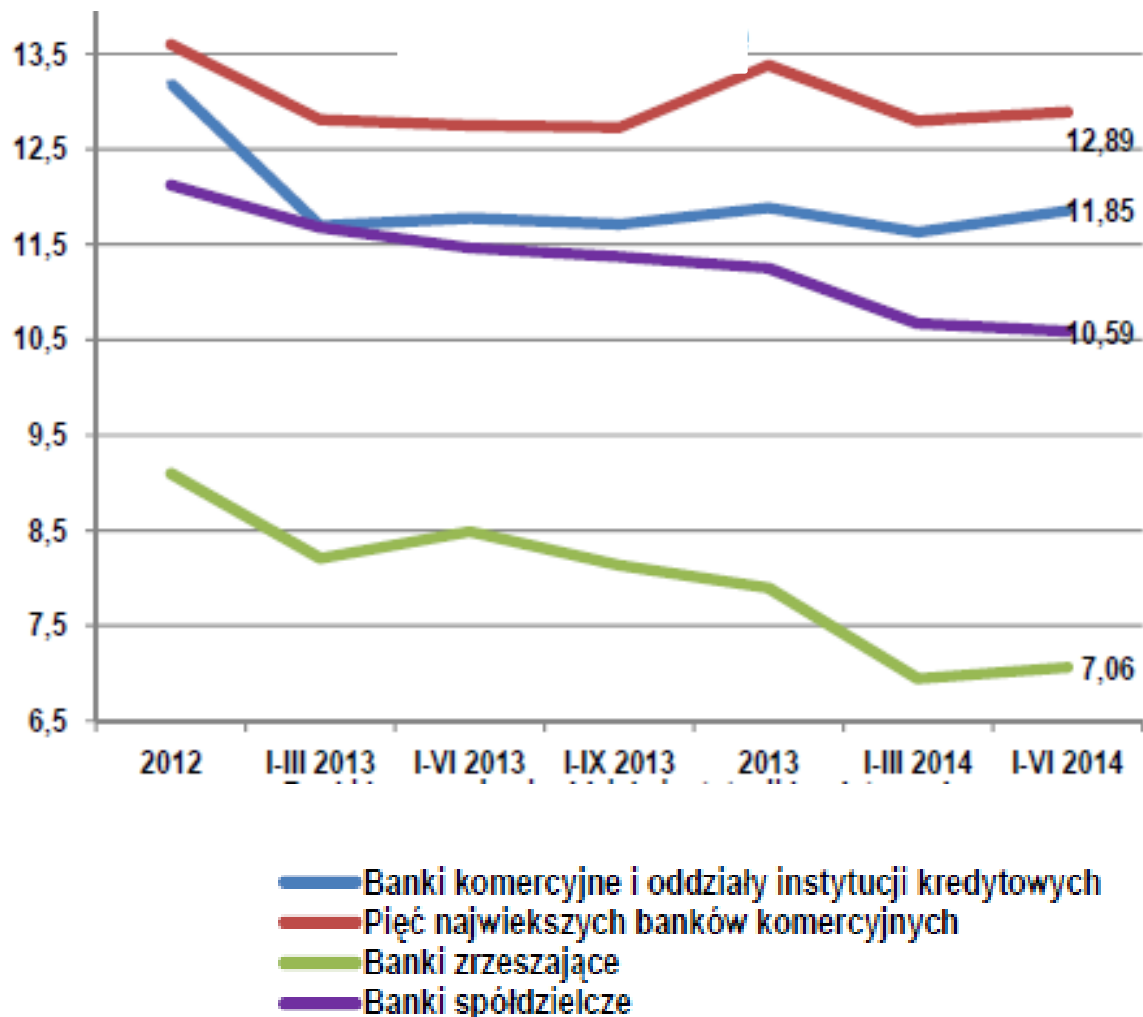
Źródło: KNF, Banki spółdzielcze i zraszające w III kwartale 2014 r.

Oprocentowanie kredytów dla sektora niefinansowego



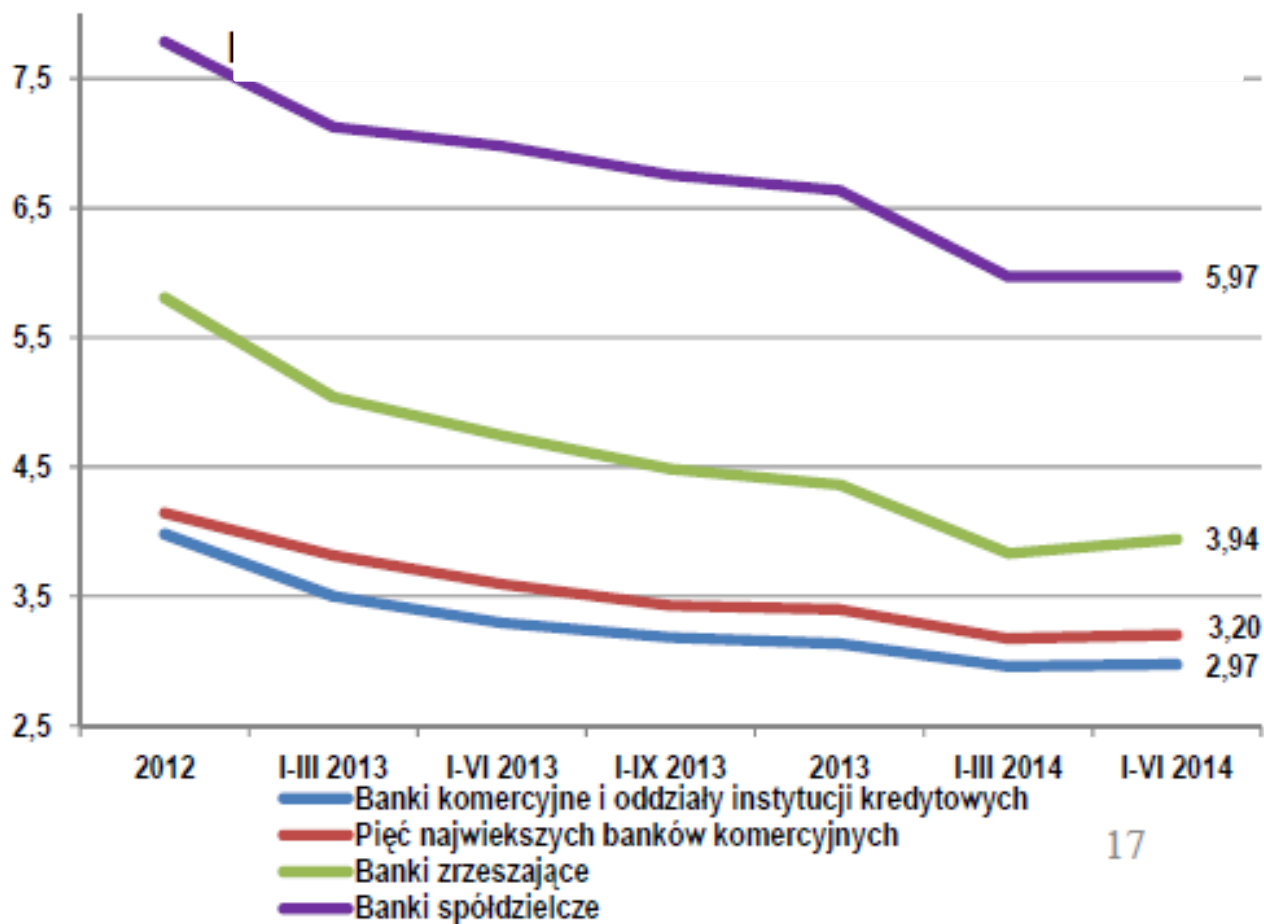
Źródło: KNF, Banki spółdzielcze i zrzeszające w III kwartale 2014 r.

Oprocentowanie kredytów konsumpcyjnych



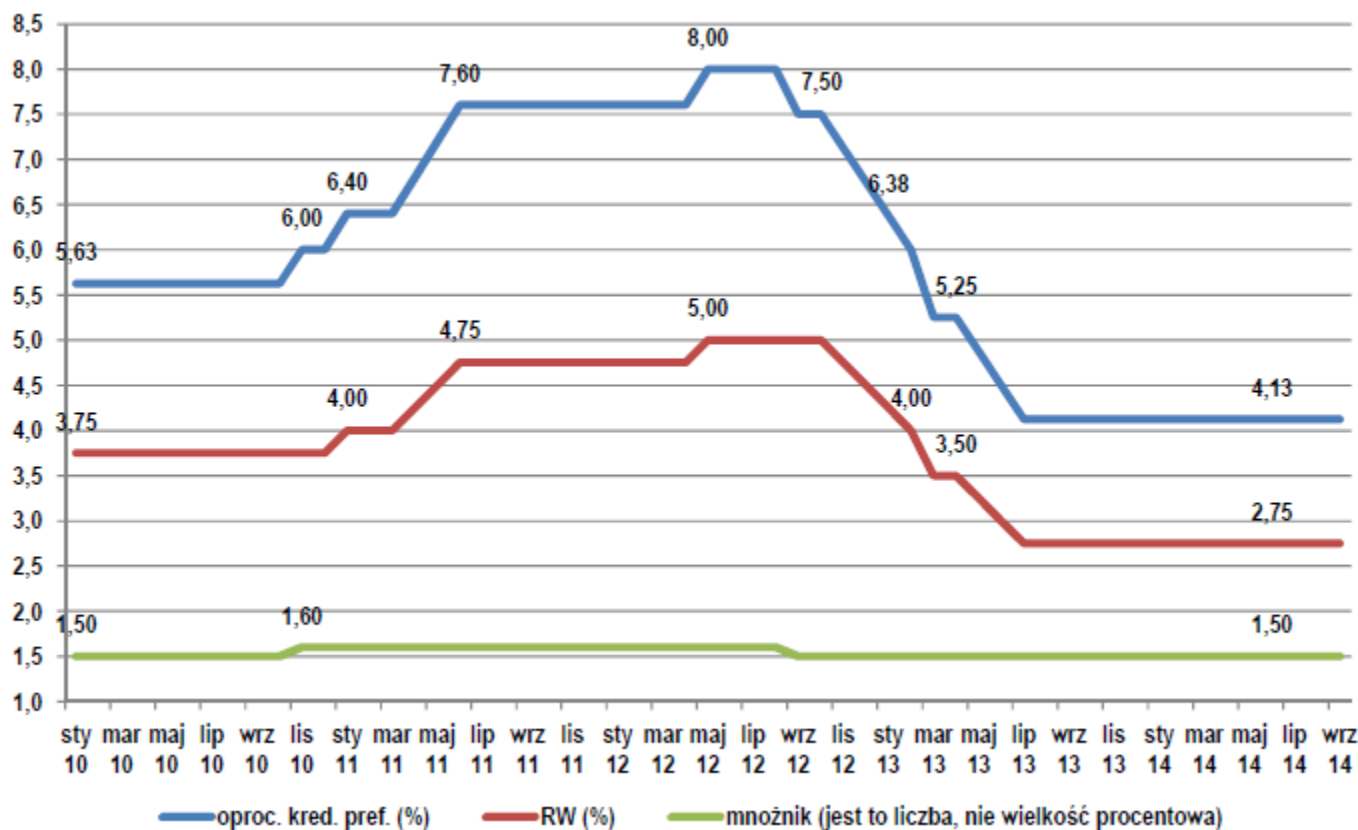
Źródło: KNF, Banki spółdzielcze i zrzeszające w III kwartale 2014 r.

Oprocentowanie kredytów mieszkaniowych



Źródło: KNF, Banki spółdzielcze i zraszające w III kwartale 2014 r.

Oprocentowanie kredytów preferencyjnych dla rolników



Oprocentowanie kredytów preferencyjnych z dopłatami do odsetek należne bankowi równe jest stopie redyskonta weksli NBP pomnożonej przez mnożnik określony w art. 10 Rozporządzenia Rady Ministrów z dnia 22 stycznia 2009 r. w sprawie realizacji niektórych zadań Agencji Restrukturyzacji i Modernizacji Rolnictwa (Dz. U. z dnia 11 lutego 2009 r.)

Kredyty preferencyjne stanowią ok. 60% kredytów dla rolników.

Grupa BPS



ZALOGUJ SIĘ

O BANKU O GRUPIE MAGAZYN BWS PROGRAM TALENTOWISKO PLACÓWKI I BANKOMATY PROMOCJE I KONKURSY

KLIENCI INDYWIDUALNI

MIKROFIRMY

MAŁE I ŚREDNIE
PRZEDSIĘBIORSTWA

ROLNICY

BANK
SPÓŁDZIELCZY

TO NIE

SKOK



153 lata ►
23 lata ►

● BANKI SPÓŁDZIELCZE ● SKOK



Opracował KZBS
Dane aktualne na 22 kwietnia 2015 r.

Grupa BPS
Banki Spółdzielcze i Bank BPS



Banki Spółdzielcze
Najbliżej ludzi
359 zrzeszonych banków

Grupę BPS tworzy 355 zrzeszonych Banków Spółdzielczych,
dwa banki współpracujące oraz Bank BPS.

BPS - klienci

Bank BPS kieruje się zasadą komplementarności działania i niekonkurowania z Bankami Spółdzielczymi. Bank skoncentruje swoje działania sprzedażowe na następujących segmentach rynku:

małe i średnie przedsiębiorstwa, w tym w szczególności szeroko rozumiany obszar agrobiznesu oraz finansowanie rynku nieruchomości

klienci detaliczni o ponadstandardowych potrzebach w zakresie obsługi bankowej ze szczególnym uwzględnieniem kredytów hipotecznych

jednostki samorządów terytorialnych

spółdzielnie

Wraz z rozwojem bazy Klientów obsługiwanych przez Banki Spółdzielcze Bank BPS będzie rozwijał komplementarną ofertę produktową i zapewniał możliwość ich współfinansowania w ramach konsorcjów kredytowych.

Rachunek zysków i strat BPS

	2014	2013
Wynik z tytułu odsetek Result on interest	266 461	303 638
Wynik z tytułu prowizji i opłat Result on commissions and fees	45 996	44 704
Przychody z tytułu dywidend Revenue from dividends	2 937	6 901
Wynik na aktywach i zobowiązaniach finansowych wycenianych do wartości godziwej przez rachunek zysków i strat oraz wynik z pozycji wymiany Result on financial assets and liabilities measured at fair value through profit and loss account and FX result	17 591	20 274
Pozostałe przychody i koszty operacyjne netto Other net operating income and costs	516	17 423
Wynik odpisów z tytułu utraty wartości aktywów finansowych oraz rezerw na zobowiązania pozabilansowe Result on write-offs due to impairment on financial assets available for sale and provisions for off-balance liabilities	(229 551)	(302 757)
Ogólne koszty administracyjne Other operating costs	(299 551)	(243 389)
Zysk (strata) brutto Gross profit (loss)	(176 832)	(140 963)
Podatek dochodowy Income tax	21 343	23 729
Zysk (strata) netto Net profit (loss)	(155 489)	(117 234)

Źródło: BPS, Raport roczny 2014.

Wyniki finansowe BPS

	2015	2014 ¹
Suma bilansowa Balance sheet value	17 723 862	17 739 059
Kapitał własny Equity	641 733	513 146
Wynik finansowy brutto Gross financial result	3 805	-181 115
Wynik finansowy netto Net financial result	1 987	-158 958
Łączny współczynnik kapitałowy (%) Total capital ratio (%)	9,5%	7,5%
Łączny współczynnik kapitałowy (%) ² Total capital ratio (%) ²	8,5%	7,5%
Wskaźnik rentowności Return on investment	1,7%	-78,9%
Zysk brutto Gross result		
Ogólne koszty administracyjne i amortyzacja General administrative costs and depreciation		
Wskaźnik poziomu kosztów Total Cost/Total Income	68,7%	65,2%
Ogólne koszty administracyjne i amortyzacja General administrative costs and depreciation		
Przychody operacyjne ogółem pomniejszone o pozostałe koszty operacyjne ³ Total operating income calculated net of other operating costs ³		
Wskaźnik zwrotu kapitału Return on equity	0,3%	-28,0%

Źródło: BPS, Raport roczny 2015.

Spółdzielcza Grupa Bankowa

 **Spółdzielcza Grupa Bankowa**

Szukaj >>

LOGOWANIE
ZAWSZE PIERWSZY W KOLEJCE

O SGB | Serwis informacyjny | Placówki i bankomaty | Kontakt | Partnerzy SGB

SGB-Bank24 prywatne >>

NIE MA NA CO CZEKAĆ



NOWY CROSSOVER FIAT 500X

PORA WYGRAĆ AUTO!




Spółdzielcza Grupa Bankowa
Liczysz się dla nas

Placówki i bankomaty

4005 bankomaty
43 terminale POS



Znajdź najbliższą
placówkę lub bankomat >>

Dla klientów indywidualnych	Dla firm i instytucji	Dla rolników	Fundusze Unijne
	<p>Szukasz najlepszych rozwiązań do swoich finansów - jak nimi elastycznie dysponować i jak je sensownie ulokować? Rozważasz wzięcie kredytu z ratami, które nie naruszają Twojej stabilizacji? Pragniesz się posługiwać kartą, umożliwiającą wygodne przeprowadzanie dowolnych operacji? Chcesz, by Twoje pieniądze posiadały solidny pakiet zabezpieczeń? Tu Twoje dylematy znajdują pomyślne rozwiązanie.</p> <p>Zapraszamy do zapoznania się z ofertą DLA KLIENTÓW INDYWIDUALNYCH</p>	<p>Zrealizuj swoje marzenia</p> <ul style="list-style-type: none">Dom i mieszkanieSamochódBezpieczeństwo <p>Produkty dla Ciebie</p> <ul style="list-style-type: none">> Konta> Lokaty> Karty> Kredyty> Ubezpieczenia	<ul style="list-style-type: none">Pomnażanie kapitałuEdukacjaCodziennie rozliczenia <ul style="list-style-type: none">> Operacje walutowe> Usługi skarbowe> Inne> Przekazy Western Union

Spółdzielczą Grupę Bankową tworzą:
202 Banki Spółdzielcze i SGB-Bank Spółka Akcyjna.

Kanały dystrybucji SGB



Terminale płatnicze First Data dla Klientów SGB



First Data
POLCARD

SGB Spółdzielcza Grupa Bankowa
Liczysz się dla nas



Dowiedz się więcej

Liczba bankomatów SGB oraz liczba transakcji

Lp.	Opis	2008	2009	2010	2011	2012	2013	2014	2015
1.	Liczba bankomatów SGB wg stanu na koniec roku [szt.]	769	827	872	1 115	1 160	1 171	1 199	1 443
	Dynamika w stosunku do roku poprzedniego [%]	119,60%	107,54%	105,44%	127,87%	104,04%	100,95%	102,39%	120,35%
2.	Całkowita liczba transakcji SGB w roku [szt.]	19 668 737	22 815 935	24 649 627	30 814 148	35 470 782	38 890 026	40 828 826	42 080 933
	Dynamika w stosunku do roku poprzedniego [%]	132,50%	116,00%	108,04%	125,01%	115,11%	109,64%	104,98%	103,06%

Źródło: SGB, Raport roczny 2015.

Liczba kart SGB oraz kwota transakcji

Wyszczególnienie	2014			2015			Dynamika 2014/2015		
	Liczba kart na dzień 31.12.2014	Liczba transakcji	Kwota transakcji w PLN	Liczba kart na dzień 31.12.2015	Liczba transakcji	Kwota transakcji w PLN	Liczba kart	Liczba transakcji	Kwota transakcji
SYSTEM MASTERCARD	190 377	11 086 266	2 202 882 073	203 885	14 399 139	2 539 933 070	107,10%	129,88%	115,30%
bezgotówkowe		5 650 660	447 981 525		8 718 507	628 163 572		154,29%	140,22%
gotówkowe		5 435 606	1 754 900 548		5 680 632	1 911 769 497		104,51%	108,94%
SYSTEM VISA	408 862	25 135 563	7 667 936 241	426 409	30 443 702	8 387 482 009	104,29%	121,12%	109,38%
bezgotówkowe		11 977 231	1 184 360 712		16 988 390	1 503 434 153		141,84%	126,94%
gotówkowe		13 158 332	6 483 575 529		13 455 312	6 884 047 856		102,26%	106,18%
Razem	599 239	36 221 829	9 870 818 314	630 294	44 842 841	10 927 415 079	105,18%	123,80%	110,70%
bezgotówkowe		17 627 891	1 632 342 237		25 706 897	2 131 597 726		145,83%	130,59%
gotówkowe		18 593 938	8 238 476 077		19 135 944	8 795 817 353		102,91%	106,77%

Źródło: SGB, Raport roczny 2015.